

Jetzt den neuen KONA entdecken.

Exterieur

Interieur

KONA N Line

Konnektivität

Performance

SmartSense

Konfigurator

Technische Daten

Live unlimited.

Mit seinem futuristischen neuen Look, einer dynamischen Straßenpräsenz und einem großen Innenraum bietet dieser kühne, aufgewertete SUV modernste intelligente Technologie und die breiteste Auswahl an Antriebssystemen in diesem Segment. Finden Sie den perfekten KONA, der zu Ihrem Leben passt.

Mehr Informationen.



Österreichmodelle gemäß aktueller Preisliste

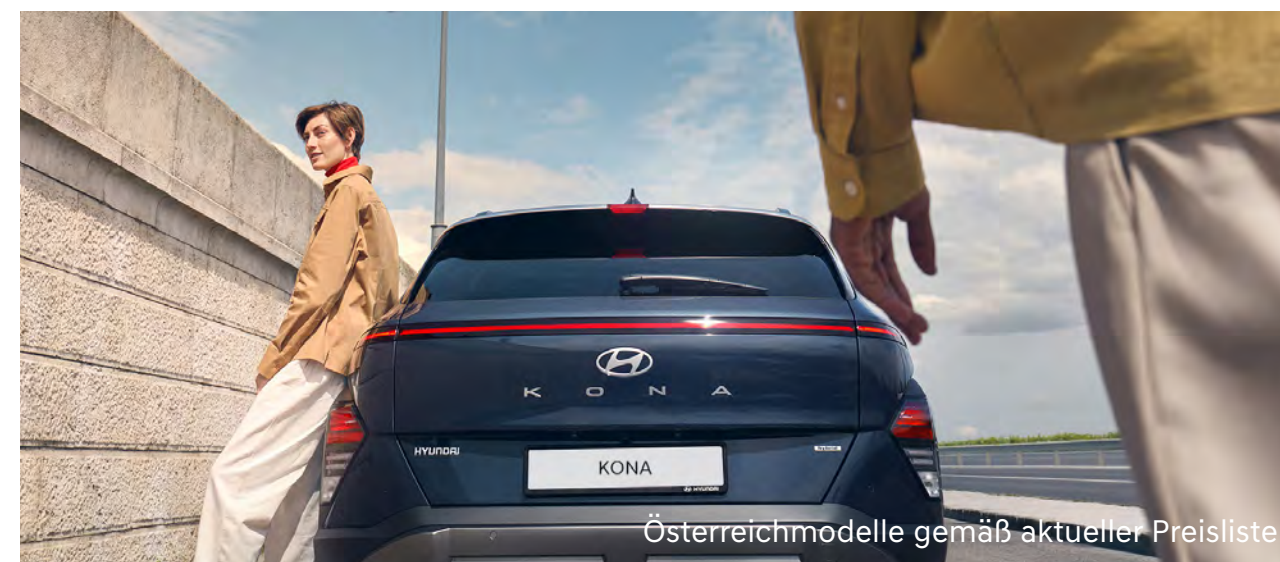
**Durchdachtes und
stilvolles Design.**



Österreichmodelle gemäß aktueller Preisliste

Ein markantes neues Aussehen.

Sein sportlicher Charakter wird durch die robusten Radhausverkleidungen verkörpert, die an die ikonische Designidentität des Vorgängermodells anknüpfen. Für ein harmonisches Gesamtbild wurde die Lichtsignatur in der Front aufgegriffen und auf das Heck übertragen. Dort bestechen die einzigartigen LED-Heckleuchten und das Leuchtband, wodurch sich der neue KONA von der Masse deutlich abhebt. Die Seitenansicht beeindruckt durch präsenz designte, diagonale, parametrische Flächen sowie einer satinierten Fensterline, die sich bis zum Heckspoiler zieht und damit eine Kontur um das gesamte Fahrzeug schafft.



Österreichmodelle gemäß aktueller Preisliste



**Viel Raum
für viele Möglichkeiten.**

Österreichmodelle gemäß aktueller Preisliste



Österreichmodelle gemäß aktueller Preisliste



Österreichmodelle gemäß aktueller Preisliste

Vergrößerter Innenraum.

Der gewachsene Innenraum des neuen KONA bietet praktische Funktionen und ein weiterentwickeltes hochwertiges Ambiente. Die vom Elektrofahrzeug abgeleitete universelle Architektur bietet ein sportliches Layout mit schwebender Konsole. Ziel war einerseits die Betonung des schlanken und geräumigen Innenraums des KONA und andererseits die Schaffung von Raum für Fahrer und Passagiere. Die beiden geschwungenen, ineinanderlaufenden 12,3 Zoll großen Bildschirme der digitalen Armaturen und das Navigationssystem verleihen dem Innenraum einen Hightech-Look.

Platzangebot und Vielseitigkeit genießen.

Der neue Hyundai KONA bietet ab jetzt noch mehr Platz für Passagiere und Ladung. Das Kofferraumvolumen von 466 Litern (bei aufgestellten Rücksitzlehnen) ist nun um 92 Liter größer als zuvor. Dank der Möglichkeit die Rücksitzlehne im Verhältnis 40:20:40 umklappen zu können, ist der Flexibilität keine Grenzen gesetzt. Wenn doch mehr Platz benötigt wird, können die Rücksitzlehnen vollständig umgeklappt und der Kofferraum auf bis zu 1.300 Liter vergrößert werden. Der Kofferraumassistent ist der perfekte Begleiter, wenn Sie gerade keine Hand frei haben um die Heckklappe zu öffnen. Wird der Smart-Key erkannt, öffnet sich die Heckklappe automatisch. Dabei kann die Öffnungsgeschwindigkeit und -höhe variabel eingestellt werden. Die optionale Relaxfunktion für den Fahrer- und Beifahrersitz ist perfekt für kurze Erholungsphasen falls auf Reisen eine Pause eingelegt wird.



Komfort Highlights.



Österreichmodelle gemäß aktueller Preisliste

Shift-by-Wire Ganghebel.

Der Shift-by-Wire Ganghebel, dessen Bedienung schnell und intuitiv erfolgt, wurde von der Mittelkonsole hinter das Lenkrad verlagert und bietet so eine aufgeräumte Atmosphäre und mehr Stauraum für persönliche Gegenstände in der dadurch offenen Mittelkonsole.



Österreichmodelle gemäß aktueller Preisliste

Luftauslässe hinten.

Passagiere in der zweiten Sitzreihe werden die Luftauslässe zu schätzen wissen. Für ein zusätzlichen Komfort sorgen USB-C-Anschlüsse.

Komfort Highlights.



Induktive Ladestation.

Mit der verbesserten induktiven Ladesstation können Sie Ihr kompatibles Smartphone schnell und einfach laden.



Offene Mittelkonsole.

Die Mittelkonsole bietet eine integrierte Armauflage mit vielen flexiblen Ablagemöglichkeiten. Die cleveren Getränkehalter lassen sich bei Nichtgebrauch einklappen und bieten dann die Möglichkeit, andere Gegenstände zu verstauen. Platz für persönliche Gegenstände - drücken Sie einfach auf die Taste, um sie ein- bzw. auszuklappen.

N Line

Grenzenlose Sportlichkeit
entdecken.



Leistung in Perfektion.

Der neue KONA N Line wurde mit einer Vielzahl vom Motorsport inspirierten Designmerkmalen, wie den flügelartigen Elementen im Stoßfänger, den in Wagenfarbe lackierten Radkästen und den verchromten Doppelauspuffrohren aufgewertet und verstrahlt dadurch Leistung und ein sportliches Flair. Das dynamische Auftreten wird durch exklusive 18 Zoll Leichtmetallfelgen und N Line Emblemen am Fahrzeug unterstrichen.



Weitaus mehr als nur ein eindrucksvolles Äußeres.



Österreichmodelle gemäß aktueller Preisliste

Ein erster Eindruck, der überzeugt.

Die Wurzeln des neuen Hyundai KONA N Line sind in jedem Detail erkennbar. Das exklusive Design des vorderen Stoßfängers mit ausdrucksstarken schwarzen Akzenten hinterlässt, in Kombination mit dem integrierten N Line Logo, einen überzeugenden ersten Eindruck.



Österreichmodelle gemäß aktueller Preisliste

Sportliches Heck.

Die in Wagenfarbe lackierten Radkästen gehen elegant in den muskulös wirkenden Heckstoßfänger über. Die verchromten Auspuffrohre im Stoßfänger sorgen für einen noch sportlicheren Look.



Österreichmodelle gemäß aktueller Preisliste



Österreichmodelle gemäß aktueller Preisliste

Der sportliche Alltags-SUV.

Der Innenraum des neuen Hyundai KONA N Line zeichnet sich durch Sportpedale sowie einem N Line Lederlenkrad mit roten Akzenten aus. Zusätzlich fallen die sportlichen Akzente wie rote Kontrastnähte auf den komfortablen Leder-/Alcantara Sitzen, die zu 65% aus recycelten PET bestehen, den Türverkleidungen sowie auf den Armlehnen auf. Dadurch wird auch im Inneren des Fahrzeuges das Ambiente eines Sportwagens verströmt.



**Konnektivität auf ein
neues Niveau gebracht.**

Österreichmodelle gemäß aktueller Preisliste



Bestens verbunden, optimal vernetzt.

Für ein umfassendes digitales Erlebnis hebt der neue KONA die Konnektivität und intelligente Technologie auf ein neues Niveau. Hyundais Infotainmentsystem der neuen Generation wird durch eine fortschrittliche Konfiguration aus Hardware, Hochgeschwindigkeitsprozessoren und einem hochmodernen Computersystem angetrieben. Neue Grafiken sowie

die gewohnte intuitive Bedienbarkeit zählen zu den größten Attributen der elegant geschwundenen, ineinanderlaufenden 12,3 Zoll großen Displays des Navigationssystems sowie der digitalen Armaturen. Dank Apple CarPlay™ und Android Auto™ können Sie Ihr Smartphone anschließen und diverse Apps auf dem zentralen Bildschirm übertragen.

Digitaler Schlüssel.

Jetzt können Sie Ihren Autoschlüssel zu Hause lassen. Für mehr Komfort kann der KONA über Smartphones oder der Apple Watch ver- und entriegeln sowie gestartet werden. Sie können den optionalen digitalen Schlüssel auch ganz einfach mit weiteren Smartphones teilen - so können Ihre Familie und Freunde den Zugang zum Fahrzeug genießen.





Mehr Informationen.

Bluelink

Connected Car Services.

Der neue KONA ist mit Bluelink Connected Car Services ausgestattet, das für eine nahtlose Konnektivität über die Smartphone-App oder das zentrale Touchscreen Display sorgt.

Die Online-Spracherkennung sowie eine Vielzahl von Funktionen machen die Fahrt noch angenehmer und komfortabler. Ein kostenloses 6-monatiges-Abonnement für Bluelink LITE und eine sechs monatige Testversion von Bluelink PRO ist im Lieferumfang des Navigationssystem enthalten. Nutzen Sie die Vorteile von Echtzeitdaten - wie beispielsweise Verkehrsinformationen, Parkmöglichkeiten und Informationen zu Tankstellen - sowie von Connected Routing, unserem Online-Navigationssystem. Und dank der Over-the-Air (OTA) Software-Updates verfügen Sie immer über die neuesten Karten- und Infotainment-Versionen.

**Entdecken Sie unbegrenzte
Möglichkeiten.**



Österreichmodelle gemäß aktueller Preisliste

Fährt so gut, wie er aussieht.

Der neue KONA Hybrid ist mit einem Benzin- und Elektromotor ausgestattet, welches ein vollparalleles Hybridsystem darstellt, das die hervorragende Kraftstoffeffizienz noch weiter verbessert und Emissionen reduziert. Je nach Fahrsituation schaltet das Hybridsystem nahtlos zwischen Benzin- und Elektromotor um - situationsabhängig werden auch beide Motoren gleichzeitig in Betrieb genommen. Als Teil des regenerativen Bremssystems hilft der Elektromotor auch beim Abbremsen des Fahrzeugs und lädt dadurch die Batterie auf.



Benzin



Motor

Der 1.0 Liter T-GDI 2WD Benzinmotor leistet 115 PS und kann mit einem 6-Gang Schaltgetriebe (6MT) oder einem 7-Gang Doppelkupplungsgetriebe (7DCT) kombiniert werden.

Der 1.6 Liter T-GDI Benzinmotor leistet 170 PS und ist in Kombination mit einem 7-Gang Doppelkupplungsgetriebe (7DCT) und Allrad erhältlich.

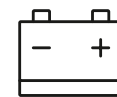
Hybrid



Motor

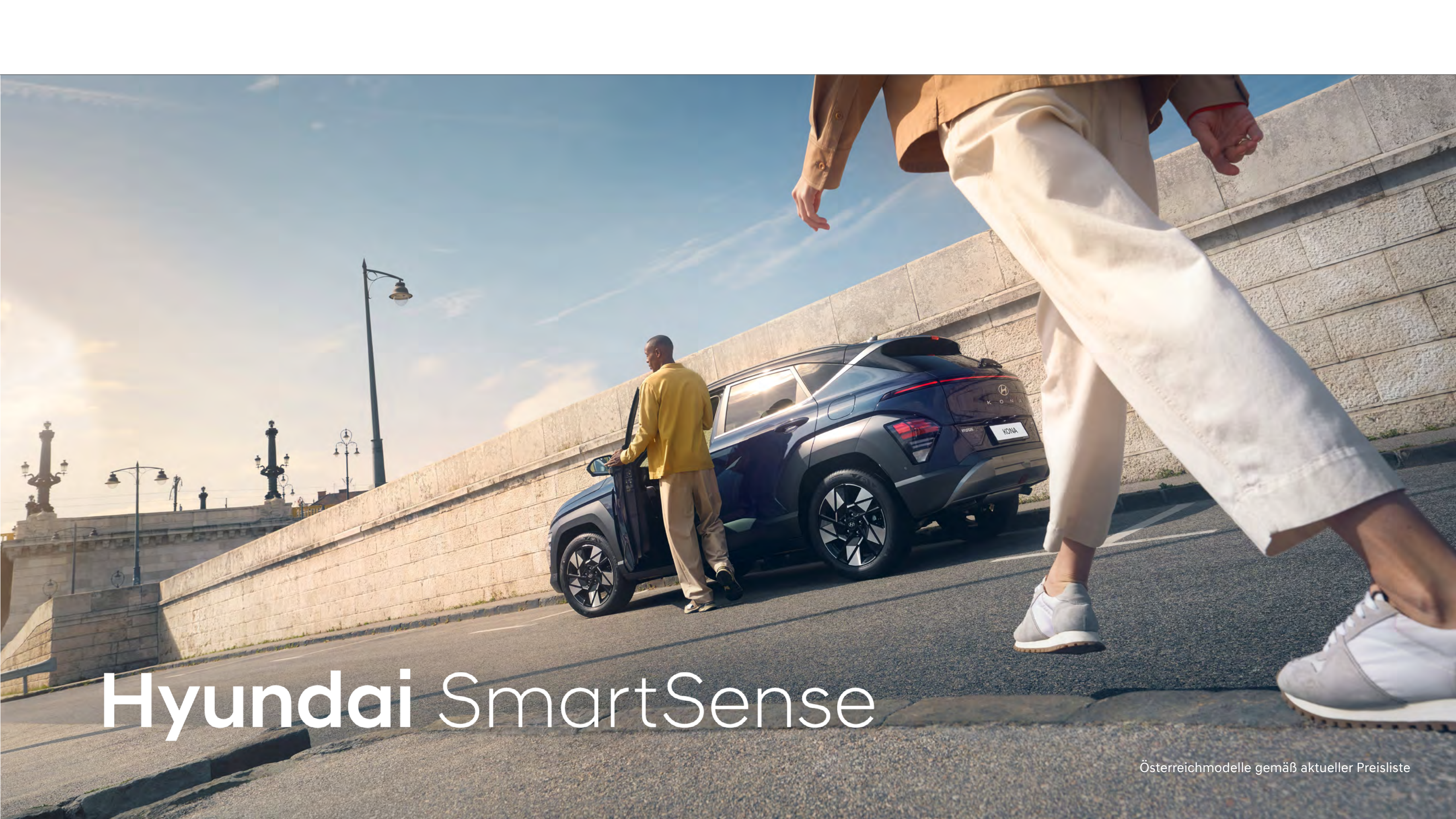


E-Motor



Batterie

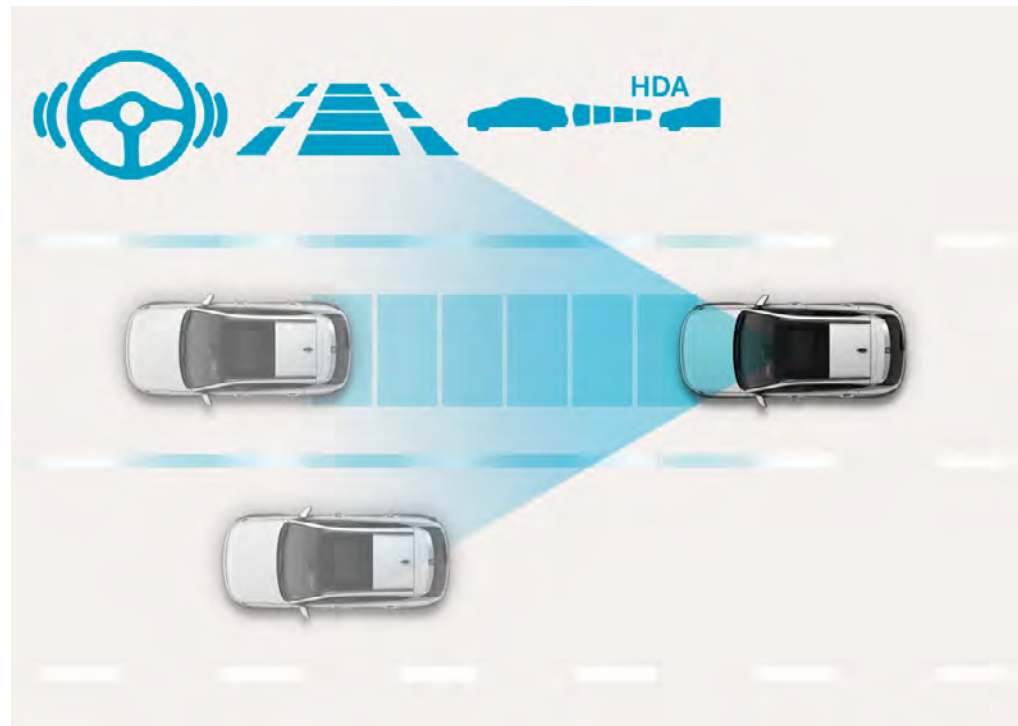
Der 1.6 Liter GDI 2WD Benzinmotor liefert in Kombination mit dem 43 PS starken Elektromotor eine Systemleistung von 138 PS und ist mit einem 6-Gang Doppelkupplungsgetriebe (6DCT) erhältlich. Bei der Batterie handelt es sich um eine 1,32 kWh Lithium-Ionen Polymehr Batterie.



Hyundai SmartSense

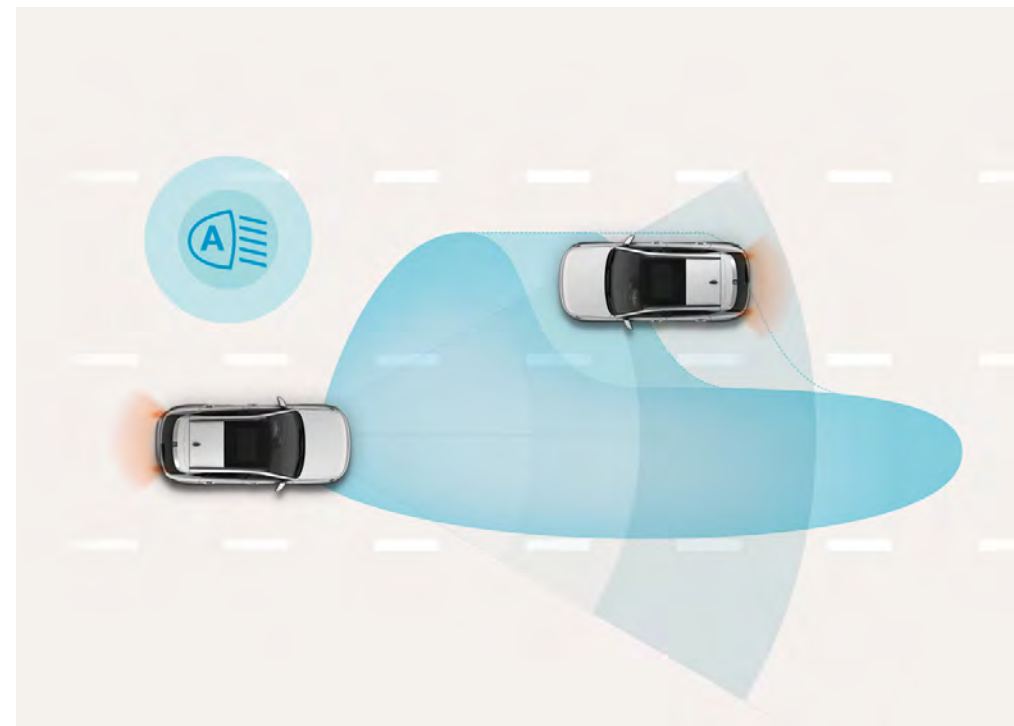
Österreichmodelle gemäß aktueller Preisliste

Hyundai SmartSense



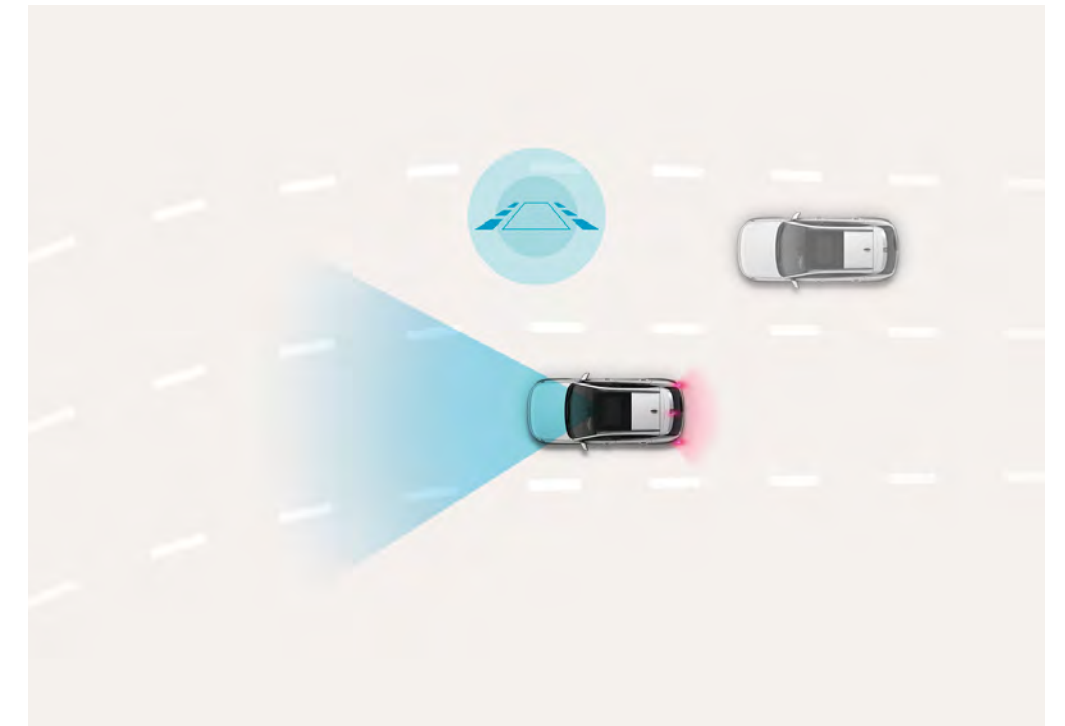
Autobahnassistent (HDA).

Mit Hilfe von Kamera-, Radar- und Navigationsdaten hält der Autobahnassistent einen bestimmten Abstand und eine bestimmte Geschwindigkeit zum vorausfahrenden Fahrzeug ein und zentriert das Fahrzeug in der Spur.



Fernlichtassistent (HBA).

Entspannter fahren bei besserer Sicht: Der Fernlichtassistent erkennt nicht nur entgegenkommende, sondern auch vorausfahrende Fahrzeuge und blendet bei Bedarf automatisch ab.

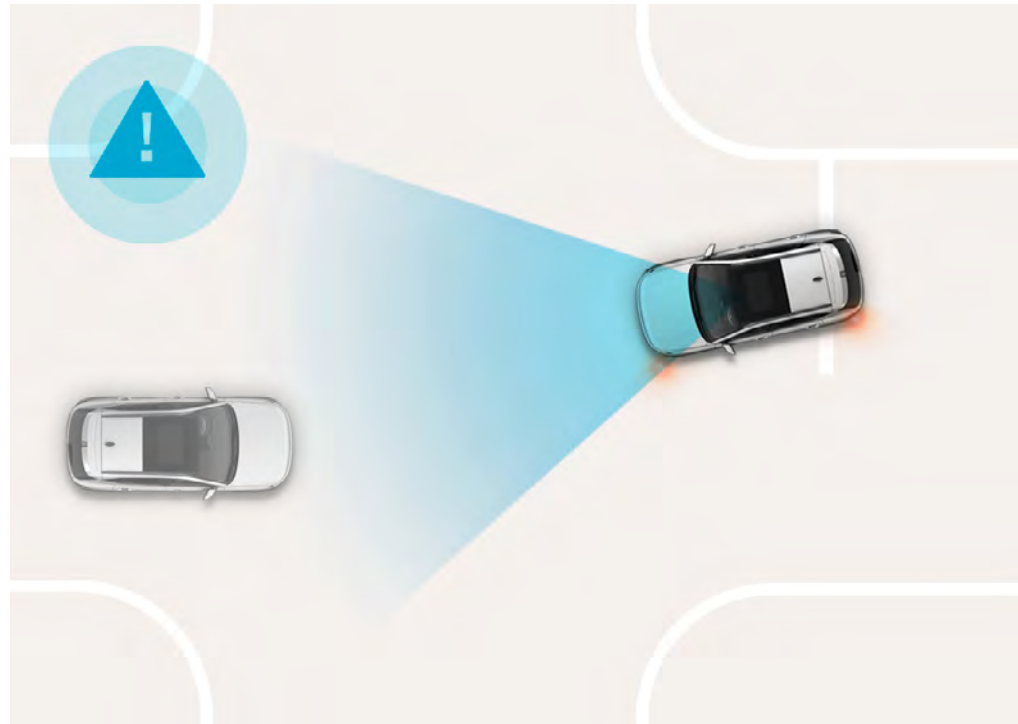


Navigationsunterstützter adaptiver Tempomat inkl. Abstandregelung (NSCC).

Das System verwendet das moderne Navigationssystem, um bevorstehende Kurven oder Geraden auf Autobahnen zu analysieren und passt damit die Geschwindigkeit automatisch an, um sicherer ans Ziel zu kommen. Zudem wird der zuvor gewählte Abstand zum vorausfahrenden Fahrzeug mittels Radarsensoren überwacht und konstant gehalten.

[Mehr Informationen.](#)

Der KONA verfügt ausstattungsabhängig über zahlreiche Sicherheits- und Assistenzsysteme. Details entnehmen Sie bitte der jeweils gültigen Preisliste.



Notbremsassistent inkl. Fußgänger und Radfahrererkennung (FCA).

Mit Kamera und Radarsensoren überwacht der Notbremsassistent den Verkehr, warnt Sie bei plötzlichem Abbremsen des vorausfahrenden Fahrzeugs und bremst automatisch ab. Dieses System erkennt auch Fußgänger und Radfahrer. Beim Abbiegen an einer Kreuzung bremst es ebenfalls bei Gefahr eines Zusammenstoßes mit einem entgegenkommenden oder querenden Fahrzeug.



Querverkehr-Assistent hinten (RCCA).

Beim Rückwärtsfahren aus Bereichen mit schlechter Sicht warnt Sie der Querverkehrs-Assistent hinten vor seitlich heranfahrenden Fahrzeugen und bremst bei Bedarf automatisch ab.



Spurhalteassistent (LKA).

Der Spurhalteassistent verwendet die Frontkamera zur Überwachung der Fahrbahnlinien. Droht das Fahrzeug unbeabsichtigt die Spur zu verlassen, erfolgt neben der akustischen und optischen Warnung ein aktiver Lenkeingriff, um den Fahrer zu unterstützen, das Fahrzeug zurück auf die Fahrbahn zu lenken.

Außenlackierungen.

Gestalten Sie Ihren neuen KONA nach Ihrem persönlichen Stil. Zur Verfügung steht eine breite Palette an Außenlackierungen. Die Option eines zweifarbigen Dachs in Schwarz ermöglicht Ihnen darüber hinaus weitere Farbkombinationen, um ein perfekt auf Ihren Geschmack abgestimmtes Fahrzeug zu kreieren.

[Konfigurator.](#)



Außenlackierungen.

Entdecken Sie die Außenlackierungen des neuen KONA N Line. Optional verfügbar ist die Zwei-Ton Lackierung in Schwarz.



18" Leichtmetallfelgen

Konfigurator.

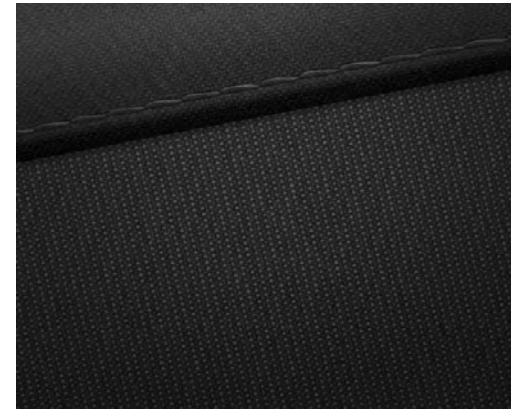
Innenraumfarben.

Der KONA ist ausstattungsabhängig in den Innenraumfarben Schwarz und Hellgrau erhältlich oder mit einer Leder Innenausstattung.

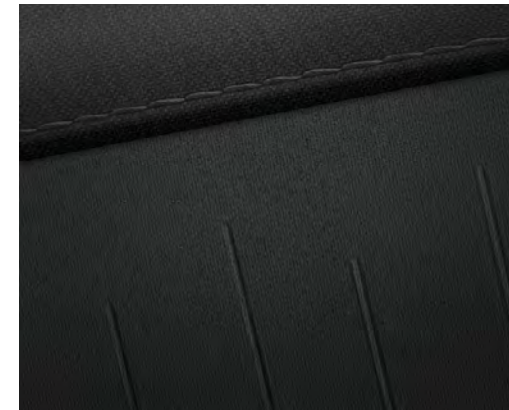
Speziell für N Line konzipiert ist die exklusive Leder-Alcantara-Kombination mit roten Kontrastnähten.



Smart / Comfort Line
Interieur Schwarz



Smart Line
Stoff Schwarz



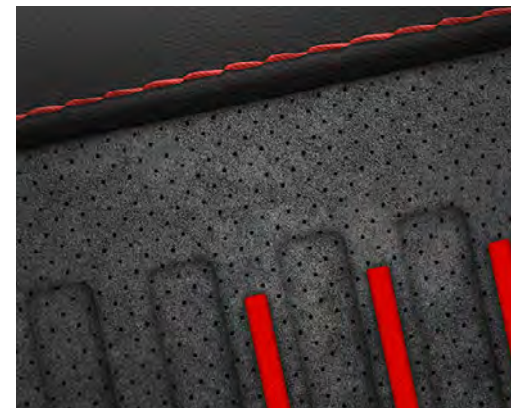
Comfort Line
Stoff Schwarz



Comfort Line (optional)
*Stoff-/ Leder Kombination
Schwarz*



N Line Interieur



N Line Interieur
*Leder/ Alcantara
mit roten Kontrastnähten*

Abmessungen.

Einheit: mm

Alle Angaben beziehen sich auf einen KONA mit 18 Zoll Felge.



Gesamtbreite

1.825



Gesamthöhe

1.570 - 1.585



Radstand

2.660

Gesamtlänge

4.350

	BENZIN				HYBRID
	1.0 T-GDI / 2WD 115 PS / 6MT	1.6 T-GDI / 2WD 150 PS / 6MT	1.6 T-GDI / 2WD 150 PS / 7DCT	1.6 T-GDI / 4WD 180 PS / 7DCT	1.6 GDI HEV / 2WD 138 PS / 6DCT
VERBRENNUNGSMOTOR					
Anzahl der Zylinder	3	4	4	4	4
Hubraum [cm ³]	998	1.598	1.598	1.598	1.580
Motorsteuerung	Steuerkette	Steuerkette	Steuerkette	Steuerkette	Steuerkette
Maximale Leistung [kW(PS) / UpM]	84,6 (115) / 6.000	110,3 (150) / 4.500~6.000	110,3 (150) / 4.500~6.000	132,4 (180) / 6.000	75,0 (102) / 5.700
Maximales Drehmoment [Nm / UpM]	200 / 2.000 - 2.500	250 / 1.500 - 4.000	250 / 1.500 - 4.000	265 / 1.500 - 4.500	141,2 / 3.700
Schadstoffnorm	Euro 6e - BIS	Euro 6e - BIS	Euro 6e - BIS	Euro 6e - BIS	Euro 6e - BIS
Fahrgeräusch / Standgeräusch [dB(A)]	66 / 73	66 / 80	65 / 80	66 / 75	64 / 74
ELEKTROMOTOR					
Maximale Leistung (max.) [kW/PS]	-	-	-	-	32,0 (43,5)
Elektrische Nenndauerleistung [kW/PS]	-	-	-	-	10,1 (13,7)
Drehmoment [Nm/UpM]	-	-	-	-	170 / 0 - 1.798
Motortyp	-	-	-	-	Permanentmagnet-Synchronmotor
Batterietyp	-	-	-	-	Lithium-Ionen-Polymer
Nennkapazität [kWh]	-	-	-	-	1,32
Nennspannung [V]	-	-	-	-	240
SYSTEMLEISTUNG (Verbrennungs- und Elektromotor)					
Maximale Systemleistung [kW(PS)]	-	-	-	-	101,5 (138)
Maximales Systemdrehmoment [Nm]	-	-	-	-	265
FAHREIGENSCHAFTEN					
Höchstgeschwindigkeit [km/h]	178	199	199	209	165
Beschleunigung von 0-100km/h [Sek.]	11,9	9,8	8,9	8,4	11,0
VERBRAUCH / EMISSIONEN (nach WLTP)					
Kraftstoffverbrauch kombiniert [l/100km]	5,8 - 6,2	6,5 - 6,7	6,4 - 6,7	6,9 - 7,1	4,6 - 4,8
Kohlendioxid-Emission (CO ₂) kombiniert [g/km]	131 - 141	147 - 153	145 - 152	155 - 166	104 - 109

Technische Daten und Ausstattung entsprechen dem Stand bei Drucklegung. Änderungen, Satz- und Druckfehler vorbehalten. Für Druckfehler übernehmen wir keine Haftung. Darüber hinaus behält sich der Hersteller Änderungen der technischen Daten, der Maße und Gewichte, der Ausstattung, der Garantiebestimmungen und des Designs jederzeit vor. Die angegebenen Verbrauchs- und Reichweitenangaben basieren auf dem kombinierten WLTP-Zyklus. Die Verbrauchs- und Reichweitenangaben können abhängig von Straßenverhältnissen, Fahrstil und Temperatur deutlich variieren.

dB (A) = Schalldruckpegel nach Frequenzbewertungskurve A. Angaben zum Geräuschpegel wurden nach dem vorgeschriebenen Messverfahren gemäß der Verordnung (EU) Nr. 540/2014 respektive Regelung Nr. 51.03 UN/ECE [2018/798] ermittelt.

		BENZIN				HYBRID
		1.0 T-GDI / 2WD 115 PS / 6MT	1.6 T-GDI / 2WD 150 PS / 6MT	1.6 T-GDI / 2WD 150 PS / 7DCT	1.6 T-GDI / 4WD 180 PS / 7DCT	1.6 GDI HEV / 2WD 138 PS / 6DCT
ANTRIEB						
Art		Vorderradantrieb	Vorderradantrieb	Vorderradantrieb	Allradantrieb elektronisch	Vorderradantrieb
Getriebe		6-Gang Schaltgetriebe	6-Gang Schaltgetriebe	7-Gang Doppelkupplungsgetriebe	7-Gang Doppelkupplungsgetriebe	6-Gang Doppelkupplungsgetriebe
FAHRGESTELL						
Bremsen	vorne / hinten	Scheibenbremsen / Scheibenbremsen				
Radaufhängung	vorne / hinten	MacPherson/ Verbundlenkerachse			MacPherson / Mehrlenkerachse	
Reifendimension		205/65 R16 95H 215/60 R17 96H 215/55 R18 95V	215/60 R17 96H 215/55 R18 95V	215/60 R17 96H 215/55 R18 95V	215/60 R17 96H 215/55 R18 95V	205/65 R16 95H 215/55 R18 95V
GEWICHT						
Eigengewicht	[kg]	1.295 - 1.435	1.345 - 1.475	1.375 - 1.505	1.465 - 1.590	1.410 - 1.525
Höchstzulässiges Gesamtgewicht	[kg]	1.860	1.900	1.930	2.015	1.950
Anhängelast gebremst	[kg]	1.210	1.310	1.310	1.310	1.110
ungebremst	[kg]	600	600	600	600	600
Stützlast	[kg]	80	80	80	80	80
Dachlast	[kg]	100	100	100	100	100
ABMESSUNGEN						
Überhang vorne / hinten	[mm]	860 / 830	860 / 830	860 / 830	860 / 830	860 / 830
Spurweite vorne / hinten	[mm]	1.591 - 1.602 / 1.600 - 1.611	1.591 / 1.600	1.591 / 1.600	1.591 / 1.600	1.591 - 1.602 / 1.600 - 1.611
Wendekreisdurchmesser	[m]	10,6	10,6	10,6	10,6	10,6
Kofferraumvolumen	[Liter]	466 - 1.300	466 - 1.300	466 - 1.300	466 - 1.300	466 - 1.300
Tankinhalt	[Liter]	47	47	47	47	38
OFFROAD EIGENSCHAFTEN						
Böschungswinkel vorne / hinten	[Grad]	15,0 - 15,6 / 25,7 - 26,7	15,0 - 15,6 / 25,7 - 26,7	15,0 - 15,6 / 25,7 - 26,7	15,0 - 15,6 / 25,7 - 26,7	15,0 - 15,6 / 25,7 - 26,7
Minimale Bodenfreiheit	[mm]	160 - 170	160 - 170	160 - 170	160 - 170	160 - 170


Technische Daten und Ausstattung entsprechen dem Stand bei Drucklegung. Änderungen, Satz- und Druckfehler vorbehalten. Für Druckfehler übernehmen wir keine Haftung. Darüber hinaus behält sich der Hersteller Änderungen der technischen Daten, der Maße und Gewichte, der Ausstattung, der Garantiebestimmungen und des Designs jederzeit vor. Die angegebenen Verbrauchs- und Reichweitenangaben basieren auf dem kombinierten WLTP-Zyklus. Die Verbrauchs- und Reichweitenangaben können abhängig von Straßenverhältnissen, Fahrstil und Temperatur deutlich variieren.

dB (A) = Schalldruckpegel nach Frequenzbewertungskurve A. Angaben zum Geräuschpegel wurden nach dem vorgeschriebenen Messverfahren gemäß der Verordnung (EU) Nr. 540/2014 respektive Regelung Nr. 51.03 UN/ECE [2018/798] ermittelt.


EU-VERORDNUNG ZUR REIFENKENNZEICHNUNG

Durch die neue EU-Verordnung zur Reifenkennzeichnungspflicht müssen alle Reifen, die in der EU verkauft werden (entweder direkt mit dem Fahrzeug oder separat) mit einer neuen Kennzeichnung versehen werden. Das neue Reifenlabel bietet eine übersichtliche Information über die allgemeine Klassifizierung der Reifenleistung in Bezug auf Rollwiderstand, Bremsen auf nassen Oberflächen und Rollgeräuschen.


ENERGIEEFFIZIENZ

 Die Energieeffizienzklasse reicht von A (am effizientesten) bis G (am wenigsten effizient). Ein Reifen der Spitzenklasse hat einen weitaus geringeren Rollwiderstand und benötigt daher weniger Energie, um das Fahrzeug zu bewegen. Dies führt zu einem niedrigeren Kraftstoffverbrauch.

NASSBREMSEIGENSCHAFT

 Die Nassgriff-Klasse reicht von A (kürzester Bremsweg auf nassem Asphalt) bis G (längster Bremsweg).

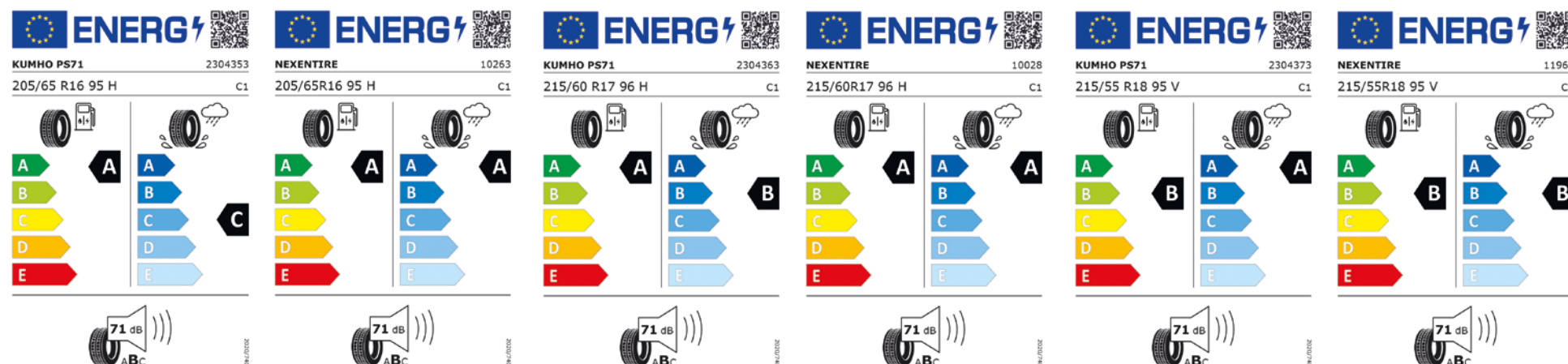
GERÄUSCHKLASSE

 Die Geräuschklasse (Außengeräuschpegel in Dezibel) reicht von A (weniger Geräusche außerhalb des Fahrzeugs) bis B (mehr Geräusche) – Reifen mit Geräuschklasse C sind nicht mehr erlaubt. Dieses Geräusch unterscheidet sich vom „Hohlraumgeräusch“, bei dem es sich um jenes Geräusch handelt, das von den Felgen auf den Innenraum des Fahrzeugs übertragen wird.

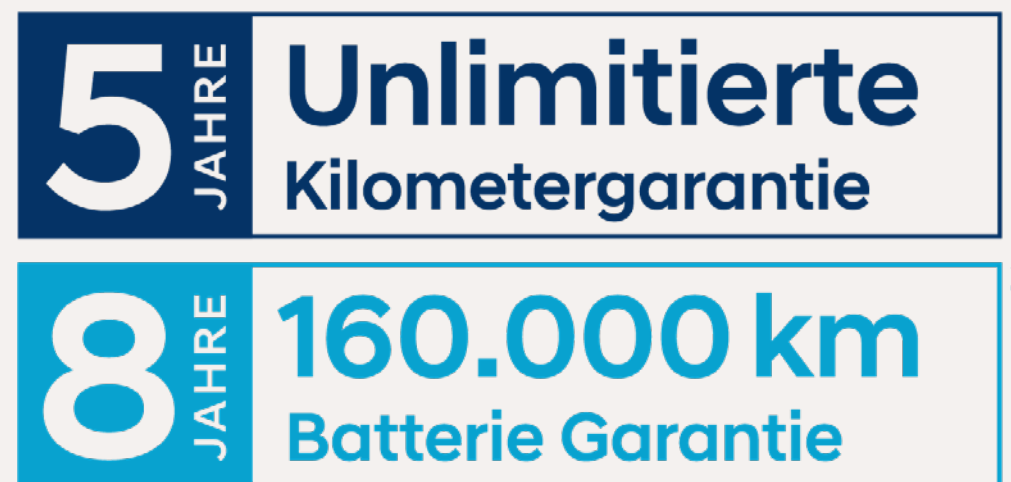
ALPINE-SYMBOL



Zusätzlich bieten die Symbole neben der Geräuschklasse Informationen über den Griff auf Schnee- und Eisfahrbahnen. Reifen, die besonders gut für Schneebedingungen geeignet sind, tragen das „Alpine“-Symbol mit drei Gipfeln und Schneeflocke, das auch auf der Reifenseitenwand erscheint. Nordische Winterreifen zur Verwendung auf vereisten Flächen werden mit einem neuen Eisstahlgmiten-Symbol versehen.



Reifen-Informationen.



April 2026

hyundai.at

Impressum:
Firma & Rechtsform: Hyundai Import GmbH
Sitz: 1230 Wien
Firmenbuchnummer: FN: 47654f
Firmenbuchgericht: HG Wien

¹ Die Hyundai 5 Jahres-Neuwagengarantie ohne Kilometerbegrenzung gilt nur für jene Hyundai-Fahrzeuge, welche als Neufahrzeug ursprünglich von einem autorisierten Hyundai-Vertragshändler mit Sitz im Europäischen Wirtschaftsraum (EWR) oder der Schweiz an Endkunden verkauft wurden. Details zu den Garantiebedingungen und dem Garantiumfang sowie den Ausnahmen und Einschränkungen davon finden Sie im Garantie- und Serviceheft bzw. Garantieheft und der gesonderten Garantie-Urkunde des Fahrzeugs.

² Die Garantie gilt nur für die Hochvolt-Batterie für die Dauer von 8 Jahren ab Garantiebeginndatum oder bis zu 160.000 km Laufleistung, je nachdem was früher eintritt (gültig für Hybrid, Plug-In, Elektro).

Die Assistenzsysteme dienen rein der Unterstützung und entbinden den Fahrer nicht von seiner eigenen Verantwortung beim Betrieb des Fahrzeuges.
Technische Daten und Ausstattungen entsprechen dem Stand bei Drucklegung.

dB(A) = Schalldruckpegel nach Frequenzbewertungskurve A. Angaben zum Geräuschpegel wurden nach dem vorgeschriebenen Messverfahren gemäß der Verordnung (EU) Nr. 540/2014 respektive Regelung Nr. 51.03 UN/ECE [2018/798] ermittelt.

Die aktuelle Ausstattung entnehmen Sie bitte der jeweils gültigen Preisliste. Darüber hinaus behält sich der Hersteller Änderungen der technischen Daten, der Maße und Gewichte, der Ausstattung, der Garantiebestimmungen und des Designs jederzeit vor. Für Druckfehler übernehmen wir keine Haftung. Farbabweichungen sind drucktechnisch bedingt. Alle Abbildungen sind Symbolabbildungen.

Der Kraftstoffverbrauchswert wurde nach dem vorgeschriebenen Mess- bzw. Prüfverfahren des WLTP-Zyklus (Worldwide Harmonised Light-Duty Vehicles Test Procedure) gemäß VO (EG) Nummer 715/2007, VO (EG) Nr. 692/2008, VO (EU) 2018/1832 und VO (EU) 2017/1151 in der jeweils gültigen Fassung ermittelt oder – im Sinne der nachstehenden Ausführungen zu neuen Modellserien oder neuen Modelljahren – als Näherungswert angenommen. Der Kraftstoffverbrauchswert nach WLTP gilt daher nur unter den vorgeschriebenen Bedingungen gemäß dem Mess- bzw. Prüfverfahren des WLTP-Zyklus. Dabei werden die Fahrzeuge auf einem Prüfstand unter vorgegebenen Laborbedingungen betrieben und insbesondere deren Kraftstoffverbrauch und Emissionen gemessen. Die Ergebnisse werden für die Ermittlung der Angaben laut WLTP

herangezogen. Im alltäglichen Praxis-Fahrbetrieb können unter anderem aufgrund niedriger Umgebungs- bzw. Außentemperatur sowie anderer Umwelteinflüsse (Wind, Regen, Schneefall, etc), der Fahrweise, der Geschwindigkeit, der Einsatzart (Autobahn, Landung Schnellstraße oder innerorts), des Einsatzes der Heizung sowie der Klimaanlage, des Einsatzes anderer Komfort- sowie Nebenverbraucher, des jeweiligen Fahrprofils, der nicht serienmäßigen Sonder- bzw. Zusatzausstattung, die unter anderem das Gewicht, den Rollwiderstand und die Aerodynamik verändern kann, der Ausgestaltung und der Marken der Reifen sowie der Felgen und der Reifendimensionen, der Zuladung, der Anzahl der Mitfahrer, der Vortemperierung bzw. der Starttemperatur, des Fahrzeugzustands, der Schaltpunkte, des Mehrgewichts, aufgrund der Farbe der Karosserie und der Innenausstattung des Fahrzeuges, der Topographie (Bergauffahren), der Straßenverhältnisse, der Verkehrslage, der Qualität des Kraftstoffs, der Höhenlage, etc. erheblich abweichende (erheblich höhere) Kraftstoffverbrauchswerte auftreten. Im Zuge der technologischen Weiterentwicklung werden die Mobilfunkbetreiber vieler Länder in Europa, in den nächsten Jahren die 2G- und/oder 3G-Netze auslaufen lassen. Diese Entscheidung wurde allein nach eigenem Ermessen getroffen und liegt daher außerhalb der Kontrolle der Marken Hyundai (Hyundai Motor Group). Aufgrund dieser Entscheidung der Mobilfunknetzbetreiber, ihre 2G- und/oder 3G-Netze einzustellen,

und in Übereinstimmung mit den aktuellen gesetzlichen Anforderungen, wird der automatische/manuelle eCall in den betroffenen Regionen nicht mehr verfügbar sein. Der Zeitpunkt der Einstellung variiert je nach Land.

Sofern der Telematikdienst Hyundai Bluelink im Kaufvertrag ausdrücklich als Ausstattungsbestandteil angeführt ist, steht dieser unentgeltlich für einen Zeitraum von mindestens sechs Monaten (modellabhängig) ab Beginn der Garantielaufzeit zur Verfügung.

Nach Ablauf dieses Zeitraums ab Beginn der Garantielaufzeit kann der Telematikdienst Hyundai Bluelink gegen vorhergehende Bezahlung eines Entgelts gemäß den sodann gültigen Preisen laut der Homepage der Hyundai Import GmbH über die Hyundai Connected Mobility abonniert werden.

Sofern vom Nutzer des Fahrzeuges ein derartiges Abonnement nicht abgeschlossen wird, stehen die Funktionen des Telematikdienst Hyundai Bluelink – einschließlich der dadurch angebotenen Komfort- und Sicherheitsfunktionen (OTA-update, Live-Service, Sprachsteuerung, etc) – nicht mehr zur Verfügung. Die Dauer der Verfügbarkeit von Kartenupdates obliegt dem Hersteller.