

# TUCSON

## Jubilé



Preisliste Jänner 2026

### PREIS- UND MODELLÜBERSICHT

Ausstattung	Motor	Modell-Code	Verbrennungs- motor Leistung kW / PS	Elektromotor Leistung kW / PS	Systemleistung kW / PS	Getriebe	CO <sub>2</sub> g/km	NoVA %	UVP inkl. NoVA <sup>1)</sup> + MwSt in €
<b>Jubilé</b>	1.6 T-GDI HEV 2WD	T6HJ1	132 / 180	61 / 83	176 / 239	6AT	124 - 135	7 - 9	<b>38.490,-</b>
	1.6 T-GDI HEV 4WD	T6HJ2	132 / 180	61 / 83	176 / 239	6AT	139 - 150	10 - 12	<b>40.490,-</b>

UVP - Unverbindlicher Verkaufspreis in EUR inkl. MwSt., NoVA und Transportkosten. Solange der Vorrat reicht.

1) Die Normverbrauchsabgabe gemäß §1 Normverbrauchsgesetz ist in den angeführten Listenpreisen bereits enthalten.

Nähere Informationen zum Normabgabegesetz erhalten Sie unter <https://www.bmf.gv.at/themen/steuern/kraftfahrzeuge/Normverbrauchsabgabe-Übersicht.html>

# Jubilé

ab € 38.490,-

## AUSSENAUSSTATTUNG

- Außenspiegel  
*Abdeckung in Wagenfarbe  
elektrisch anklappbar  
elektrisch beheizbar  
elektrisch einstellbar  
mit integrierter Blinkereinheit*
- Dachspoiler mit integrierter LED-Bremsleuchte
- Dachreling
- Felgen & Reifen  
*17 Zoll Leichtmetallfelgen  
mit Bereifung 215/65 R17*
- Frontscheibenwischer mit variablen Intervall
- Getönte Scheiben
- Heckscheibenheizung mit Timer
- Licht  
*LED-Abblendlicht  
LED-Fernlicht  
LED-Heckleuchten  
LED-Tagfahrlicht  
Lichtsensor  
Nebelschlussleuchte  
Statisches LED-Kurvenlicht*
- Parksensoren vorne und hinten
- Privacy Glass - abgedunkelte Scheiben ab der B-Säule
- Rückfahrkamera
- Türgriffe in Wagenfarbe
- Windschutzscheibe und Seitenscheiben vorne aus Solarglas

## TECHNISCHE AUSSTATTUNG UND SICHERHEIT

- Airbags  
*Fahrer- und Beifahrerairbag  
(Beifahrerairbag deaktivierbar)  
Kopfairbag (vorne und hinten)  
Seitenairbag für Fahrer und Beifahrer  
Zentraler Airbag zwischen den Vordersitzen*
- Alarmanlage
- Assistenzsysteme  
*Anhängerstabilitätsprogramm (TSA)  
Antiblockiersystem (ABS)  
Aufmerksamkeitsassistent (DAW)  
Berganfahrhilfe (HAC)  
Elektronische Stabilitätskontrolle (ESC)  
Geschwindigkeitslimitassistent (ISLA)*
- Insassenalarm (ROA)
- Multikollisionsbremse (MCB)
- Notbremsassistent (FCA)
- Querverkehrswarner hinten (RCCA)
- Spurfolgeassistent (LFA)
- Spurhalteassistent (LKA)
- Toter-Winkel-Assistent (BCA)
- e-Call - Notrufsystem
- Elektrische Parkbremse (EPB)
- Elektrische Servolenkung (MDPS)
- Innenspiegel mit Abblendautomatik (ECM)
- ISOFIX Kindersitzbefestigung an den hinteren äußere Sitzplätzen
- Kindersicherung an den hinteren Türen (manuell)
- Kopfstützen  
*vorne höhenverstellbar  
hinten höhenverstellbar (3 Stück)*
- Regensensor
- Reifendruckkontrollsystem (TPMS) für jedes einzelne Rad
- Sicherheitsgurte  
*Drei-Punkt-Gurtsystem hinten  
Drei-Punkt-Gurtsystem mit Gurtstraffer und Gurtkraftbegrenzer vorne  
Shift by Wire - elektronische Steuerung der Gangwahl  
Sicherheitsgurte vorne höhenverstellbar*
- Temporary Mobility Kit (TMK)
- Vorverkabelung für Anhängervorrichtung
- Wegfahrsperre elektronisch

## KOMFORT- UND INNENAUSSTATTUNG

- Bordcomputer mit 4,2 Zoll TFT-Bildschirm
- Fensterheber  
*elektrische Fensterheber vorne und hinten  
Auf-/ Abwärtsautomatik und Einklemmschutz (vorne und hinten)*
- Infotainmentsystem  
*6 Lautsprecher  
Navigationssystem<sup>2)</sup> mit 12,3 Zoll Farbdisplay  
RDS-Funktion und DAB - Digitales Radio  
TMS - Traffic Management System*
- Induktive Ladestation in der Mittelkonsole<sup>3)</sup>
- Instrumentenbeleuchtung einstellbar
- Klimaautomatik  
*Anti-Beschlagsystem  
2-Zonen mit elektronischer Temperaturregelung*
- Kofferraum  
*Befestigungshaken  
Kofferraumabdeckung ausziehbar  
LED-Kofferraumbeleuchtung  
Stauraum unterhalb des Kofferraumbodens*
- Konnektivität  
*Android Auto<sup>TM 4)</sup> und Apple CarPlay<sup>TM 4)</sup>  
Bluetooth<sup>5)</sup>-Einheit mit Spracherkennung  
Hyundai Bluelink, Live Service<sup>6)</sup>  
OTA - Over the Air Updates<sup>6)</sup>*
- LED-Innenraumbeleuchtung
- Lenkrad  
*Leder Multifunktionslenkrad  
Lenksäule in Höhe und Neigung einstellbar  
Schaltwippen hinter dem Lenkrad*
- Mittelarmlehne hinten mit Getränkehalter
- Mittelarmlehne vorne mit Staufach
- Sitze  
*Fahrer- & Beifahrersitz manuell höhenverstellbar  
Kartentaschen an den Rückseiten der Vordersitzlehnen  
Lendenwirbelstütze für Fahrer und Beifahrer  
Rücksitzlehne der 2. Sitzreihe im Verhältnis 40:20:40 umklappbar  
Stoffpolsterung*
- Sonnenblenden mit beleuchtetem Kosmetikspiegel
- Tempomat mit Speedlimiter (MSLA)
- USB-Anschlüsse
- Winterpaket  
*beheizbares Lederlenkrad  
Sitzheizung für Fahrer und Beifahrer*
- Zentralverriegelung  
*Smart Key für schlüssellosten Zugang  
inkl. Start-/Stopptaste*

## AUSSENLACKIERUNGEN



Engine Red

ohne Aufpreis



Atlas White

Aufpreis € 350,-



Ultimate Red Metallic



Cypress Green Pearl



Sailing Blue Pearl



Shimmering Silver Metallic

Aufpreis € 750,-



Ecotronic Grey Pearl

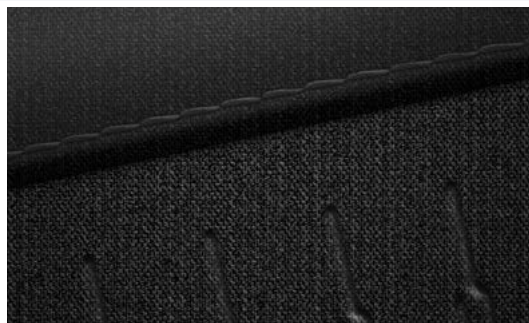


Abyss Black Pearl

## INNENFARBEN - TUCSON



Interieur schwarz



Stoffpolsterung



17 Zoll Leichtmetallfelge

2) Die vom Hersteller angebotene kostenlose Aktualisierung des Kartenmaterials des werksseitig eingebauten Navigationssystems ist unter <https://update.hyundai.com/EU/DE/> abrufbar und kann selbst durchgeführt werden, bzw. einmal jährlich im Rahmen der regelmäßigen Wartung beim Hyundai-Partner. 3) Nicht kompatibel mit allen Mobiltelefonen 4) Android Auto™ ist ein eingetragenes Warenzeichen von Google Inc., Apple CarPlay™ ist ein eingetragenes Warenzeichen von Apple Inc. 5) Bluetooth™ ist eine eingetragene Marke von Bluetooth SIG, Inc. – sofern Apple CarPlay™ bzw. Android Auto™ in der Serienausstattung verfügbar, ist die Spracherkennung darüber möglich. 6) Bluelink Funktionen (OTA-update, Live-Service, Sprachsteuerung, etc) stehen unentgeltlich für einen Testzeitraum von maximal sechs Monaten ab Beginn der Garantielaufzeit zur Verfügung, danach stehen diese abhängig vom gewählten Bluelink-Paket zur Verfügung.

5

JAHRE

Unlimitierte  
Kilometergarantie

8

JAHRE

160.000 km  
Batterie Garantie

hyundai.at

Impressum:  
 Firma & Rechtsform: Hyundai Import GmbH  
 Sitz: 1230 Wien  
 Firmenbuchnummer: FN: 476541  
 Firmenbuchgericht: HG Wien  
 Hersteller:  
 Wallig Ennstaler Druckerei und Verlags Ges.m.b.H.  
 8962 Gröbmung

<sup>1</sup> Die Hyundai Neuwagengarantie ohne Kilometerbegrenzung gilt nur für jene Hyundai-Fahrzeuge, welche als Neufahrzeug ursprünglich von einem autorisierten Hyundai-Vertragshändler mit Sitz im Europäischen Wirtschaftsraum (EWR) oder der Schweiz an Endkunden verkauft wurden. Details zu den Garantiebedingungen, der Garantielaufzeit und dem Garantiefumfang sowie den Ausnahmen und Einschränkungen davon, finden Sie im Garantie- und Serviceheft bzw. Garantieheft und der gesonderten Garantie-Urkunde des Fahrzeuges.

<sup>2</sup> Die Garantie gilt für die Hochvolt-Batterie für die Dauer von 8 Jahren ab Garantielaufzeit oder bis zu 160.000 km Laufleistung, je nachdem welcher Umstand früher eintritt (gültig für Hybrid, Plug-In, Elektro).

Die Assistenzsysteme dienen rein der Unterstützung und entbinden den Fahrer nicht von seiner eigenen Verantwortung beim Betrieb des Fahrzeuges. Technische Daten und Ausstattungen entsprechen dem Stand bei Drucklegung. dB(A) = Schalldruckpegel nach Frequenzbewertungskurve A. Angaben zum Geräuschpegel wurden nach dem vorgeschriebenen Messverfahren gemäß der Verordnung (EU) Nr. 540/2014 respektive Regelung Nr. 51.03 UN/ECE [2018/798] ermittelt. Die aktuelle Ausstattung entnehmen Sie bitte der jeweils gültigen Preisliste. Darüber hinaus behält sich der Hersteller Änderungen der technischen Daten, der Maße und Gewichte, der Ausstattung, der Garantiebestimmungen und des Designs jederzeit vor.

Für Druckfehler übernehmen wir keine Haftung. Farbabweichungen sind drucktechnisch bedingt. Alle Abbildungen sind Symbolabbildungen. Der Kraftstoffverbrauchs-wert wurde nach dem vorgeschriebenen Mess- bzw. Prüfverfahren des WLTP-Zyklus (Worldwide Harmonised Light-Duty Vehicles Test Procedure) gemäß VO (EG) Nummer 715/2007, VO (EG) Nr. 692/2008, VO (EU) 2018/1832 und VO (EU) 2017/1151 in der jeweils gültigen Fassung ermittelt oder – im Sinne der nachstehenden Ausführungen – zu neuen Modellserien oder neuen Modelljahren – als Näherungswert angenommen. Der Kraftstoffverbrauchswert nach WLTP gilt daher nur unter den vorgeschriebenen Bedingungen gemäß dem Mess- bzw. Prüfverfahren des WLTP-Zyklus. Dabei werden die Fahrzeuge auf einem Prüfstand unter vorgegebenen Laborbedingungen betrieben und insbesondere deren Kraftstoffverbrauch und Emissionen gemessen. Die Ergebnisse werden für die Ermittlung der Angaben laut WLTP herangezogen. Im alltäglichen Praxis-Fahrbetrieb können unter anderem aufgrund niedriger Umgebungs- bzw. Außentemperatur sowie anderer Umwelteinflüsse (Wind, Regen, Schneefall, etc.), der Fahrweise, der Geschwindigkeit, der Einsatzart (Autobahn, Land- und Schnellstraße oder innerorts), des Einsatzes der Heizung sowie der Klimaanlage, des Einsatzes anderer Komfort- sowie Nebenverbraucher, des jeweiligen Fahrprofils, der nicht serienmäßigen Sonder- bzw. Zusatzausstattung, die unter anderem das Gewicht, den Rollwiderstand und die Aerodynamik verändern kann, der Zuladung, der Anzahl der Mitfahrer, der Vortemperaturierung bzw. der Starttemperatur, des Fahrzeugzustands, des Mehrgewichts, aufgrund der Farbe der Karosserie und der Innenausstattung des Fahrzeuges, der Topographie (Bergauffahren), der Straßenverhältnisse, der Verkehrslage, der Qualität des Kraftstoffs, der Höhenlage, etc. erheblich abweichende (erheblich höhere) Kraftstoffverbrauchswerte auftreten.

Die Reichweite wurde nach dem vorgeschriebenen Mess- bzw. Prüfverfahren des WLTP-Zyklus (Worldwide Harmonised Light-Duty Vehicles Test Procedure) gemäß VO (EG) Nummer 715/2007, VO (EG) Nr. 692/2008, VO (EU) 2018/1832 und VO (EU) 2017/1151 in der jeweils gültigen Fassung ermittelt oder – im Sinne der nachstehenden

Ausführungen zu neuen Modellserien oder neuen Modelljahren – als Näherungswert veranschlagt. Die Reichweite nach WLTP gilt daher nur unter den vorgeschriebenen Bedingungen gemäß dem Mess- bzw. Prüfverfahren des WLTP-Zyklus. Dabei werden die Fahrzeuge auf einem Prüfstand unter vorgegebenen Laborbedingungen betrieben und insbesondere deren Stromverbrauch und die zurückgelegte Strecke gemessen. Die Ergebnisse werden für die Ermittlung der Angaben laut WLTP herangezogen. Im alltäglichen Praxis-Fahrbetrieb können jedoch unter anderem aufgrund niedriger Umgebungs- bzw. Außentemperatur sowie anderer Umwelteinflüsse (Wind, Regen, Schneefall, etc.), der Fahrweise, der Geschwindigkeit, der Einsatzart (Autobahn, Land- und Schnellstraße oder innerorts), des Einsatzes der Heizung sowie der Klimaanlage, des Einsatzes anderer Komfort- sowie Nebenverbraucher, des jeweiligen Fahrprofils, der nicht serienmäßigen Sonder- bzw. Zusatzausstattung, die unter anderem das Gewicht, den Rollwiderstand und die Aerodynamik verändern kann, der Zuladung, der Anzahl der Mitfahrer, der Vortemperaturierung bzw. der Starttemperatur, des Fahrzeugzustands, des Mehrgewichts, aufgrund der Farbe der Karosserie und der Innenausstattung des Fahrzeuges, der Topographie (Bergauffahren), der Straßenverhältnisse, der Verkehrslage etc. erheblich abweichende (erheblich niedrigere) Reichweitenwerte auftreten.

Beim Betrieb von elektrisch betriebenen Fahrzeugen liegt die Wohlfühltemperatur der Hochbatterie, also des Akkus, etwa bei 20 bis 25 °C. Temperaturen, die darüber oder darunter liegen verlangsamten den chemischen Prozess in den Batterien. Mit der genannten Reichweite kann nun dann gerechnet werden, wenn die Temperaturen in diesem Bereich liegen. Sobald die Temperaturen darunter liegen, muss zum Teil mit einer erheblichen Verringerung der Reichweite gerechnet werden.

Dies gilt insbesondere auch bei Fahrten auf Autobahnen oder bei Bergfahrten. Bei der angegebenen Ladedauer (vom Start auf das Zielniveau des Ladezustandes, in %) handelt es sich um einen Richtwert. Die tatsächliche Ladedauer ist abhängig unter anderem vom Ladezustand, vom Zustand sowie der Haltbarkeit der Hochspannungs-

batterie, von der Batterietemperatur, von der Außen- bzw. Umgebungstemperatur, von der Ladeinfrastruktur, deren Anschlussleistung und Stromabgabeleistung sowie den Ladegerät- Spezifikationen, von der Ladetechnik, von der Ladeleistung bzw. von Spannung und Stromstärke, vom Lastmanagement, der Ladeart (Gleichstrom oder Wechselstrom), vom Querschnitt des Ladekabels sowie von der Nutzung von Komfort- sowie Nebenverbrauchern und kann daher erheblich abweichen bzw. erheblich länger sein.

Im Zuge der technologischen Weiterentwicklung werden die Mobilfunkbetreiber vieler Länder in Europa, in den nächsten Jahren die 2G- und/oder 3G-Netze auslaufen lassen. Diese Entscheidung wurde allein nach eigenem Ermessen getroffen und liegt daher außerhalb der Kontrolle der Marken Hyundai (Hyundai Motor Group). Aufgrund dieser Entscheidung der Mobilfunknetzbetreiber, ihre 2G- und/oder 3G-Netze einzustellen, und in Übereinstimmung mit den aktuellen gesetzlichen Anforderungen, wird der automatische/manuelle eCall in den betroffenen Regionen nicht mehr verfügbar sein. Der Zeitpunkt der Einstellung variiert je nach Land.

Sofern der Telematikdienst Hyundai Bluelink im Kaufvertrag ausdrücklich als Ausstattungsbestandteil angeführt ist, steht dieser unentgeltlich für einen Zeitraum von mindestens sechs Monaten (modellabhängig) ab Beginn der Garantielaufzeit zur Verfügung. Nach Ablauf dieses Zeitraums ab Beginn der Garantielaufzeit kann der Telematikdienst Hyundai Bluelink gegen vorübergehende Bezahlung eines Entgelts gemäß den sodann gültigen Preisen laut der Homepage der Hyundai Import GmbH über die Hyundai Connected Mobility abonniert werden. Sofern vom Nutzer des Fahrzeuges ein derartiges Abonnement nicht abgeschlossen wird, stehen die Funktionen des Telematikdienst Hyundai Bluelink – einschließlich der dadurch angebotenen Komfort- und Sicherheitsfunktionen (OTA-update, Live-Service, Sprachsteuerung, etc.) – nicht mehr zur Verfügung. Die Dauer der Verfügbarkeit von Karten-updates obliegt dem Hersteller.