

# KONA

Preisliste Mai 2026



# PREIS- UND MODELLÜBERSICHT

	Verbrennungsmotor Leistung kW / PS	Elektromotor Leistung kW / PS	Systemleistung kW / PS	Getriebe	CO <sub>2</sub> g/km	NoVA <sup>1)</sup> %	UVP inkl. NoVA <sup>1)</sup> + MwSt in € Modellcode		
							Smart Line	Comfort Line	N Line
<b><u>KONA Benzin (BZ)</u></b>									
1.0 T-GDI 2WD	84 / 115	-	-	6MT	131 - 142	8 - 10	<b>28.490,-</b> <i>K7BS1</i>	<b>31.490,-</b> <i>K7BC1</i>	-
1.6 T-GDI 2WD	110 / 150	-	-	6MT	146 - 153	11 - 12	-	-	<b>37.490,-</b> <i>K7BL2</i>
1.6 T-GDI 2WD DCT	110 / 150	-	-	7DCT	144 - 152	11 - 12	-	<b>35.490,-</b> <i>K7BC3</i>	-
1.6 T-GDI 4WD DCT	132 / 180	-	-	7DCT	155 - 167	13 - 15	-	<b>39.490,-</b> <i>K7BC4</i>	<b>43.490,-</b> <i>K7BL3</i>
<b><u>KONA Hybrid (HEV)</u></b>									
1.6 GDI 2WD HEV	72 / 102	32 / 44	101 / 138	6DCT	104 - 109	3 - 4	<b>31.490,-</b> <i>K7HS1</i>	<b>34.490,-</b> <i>K7HC1</i>	<b>38.490,-</b> <i>K7HL1</i>



Symbolabbildung



Symbolabbildung

MT = Schaltgetriebe DCT = Doppelkupplungsgetriebe

UVP - Unverbindlicher Verkaufspreis in EUR inkl. MwSt., NoVA und Transportkosten.

1) Die Normverbrauchsabgabe gemäß §1 Normverbrauchsgesetz ist in den angeführten Listenpreisen bereits enthalten.

Nähere Informationen zum Normabgabegesetz erhalten Sie unter <https://www.bmf.gv.at/themen/steuern/kraftfahrzeuge/Normverbrauchsabgabe-Übersicht.html>

# OPTIONEN

ab Werk mit Lieferzeit, UVP inkl. NoVA<sup>9</sup> + MwSt in €

			Smart Line	Comfort Line	N Line
O20	Schiebedach	Glas-/ Hubschiebedach	-	790,-	790,-
O21	Zwei-Ton-Lackierung	Kontrastdach in Schwarz Außenspiegelabdeckung in Schwarz	-	690,-	690,-

- = nicht verfügbar

# PAKETE

ab Werk mit Lieferzeit, UVP inkl. NoVA<sup>9</sup> + MwSt in €

			Smart Line	Comfort Line	N Line
P20	Smart Sense Paket	<ul style="list-style-type: none"> <li>• 360° Übersichtskamera (SVM)</li> <li>• Einparkhilfe hinten mit Notbremsfunktion (PCA)</li> <li>• Parksensoren seitlich</li> <li>• Querverkehrs-Assistent hinten (RCCA)</li> <li>• Toter-Winkel-Assistent (BCA)</li> <li>• Toter-Winkel Monitor (BVM)</li> </ul>	-	1.290,-	S
P21	Sitz Paket N Line (nur für DCT)	<ul style="list-style-type: none"> <li>• Fahrersitz elektrisch einstellbar mit Memory-Funktion</li> <li>• Fahrer- und Beifahrersitz mit Relaxfunktion</li> </ul>	-	-	990,-
P22	Sound Plus Paket	<ul style="list-style-type: none"> <li>• BOSE - Premium Sound System</li> <li>• Digitaler Schlüssel</li> </ul>	-	890,-	890,-
P23	Comfort Plus Paket	<ul style="list-style-type: none"> <li>• Ambientebeleuchtung</li> <li>• Fahrer- und Beifahrersitz elektrisch einstellbar</li> <li>• LED-Blinkereinheit vorne</li> <li>• LED-Leuchtband vorne</li> <li>• LED-Projektionsscheinwerfer</li> <li>• Sitze in Stoff-/ Leder Kombination<sup>2)</sup></li> </ul>	-	1.590,-	-
P24	Black Paket Comfort Line	<ul style="list-style-type: none"> <li>• 18 Zoll Leichtmetallfelgen in Schwarz</li> <li>• Dachspoiler der N Line in Wagenfarbe</li> <li>• Kühlergrill in Schwarz</li> <li>• Leiste entlang der Fensterlinie in Schwarz</li> <li>• Schwarzer Kühlergrill</li> </ul>	-	290,-	-

S = serienmäßig; - = nicht verfügbar

# SERIENAUSSTATTUNG

## Smart Line

ab € 28.490,-

### AUSSENAUSSTATTUNG

- Außenspiegel  
*in Wagenfarbe  
elektrisch beheizbar und einstellbar  
mit integrierter Blinkereinheit*
- Applikationen  
*Applikationen an Front-/ Heckschürze in Grau  
Radläufe in Grau  
Seitenschutz in Grau*
- Felgen und Reifen  
*16 Zoll Leichtmetallfelgen  
mit Bereifung 205/65 R16*
- Getönte Scheiben
- Heckscheibenheizung mit Timer
- Licht  
*LED-Abblendlicht  
LED-Bremsleuchte im Dachspoiler  
LED-Fernlicht  
LED-Heckleuchten  
LED-Tagfahrlicht  
Lichtsensor  
Nebelschlussleuchte*
- Parksensoren vorne und hinten
- Rückfahrkamera mit  
dynamischer Begrenzungssignalisierung
- Türgriffe in Wagenfarbe

### TECHNISCHE AUSSTATTUNG UND SICHERHEIT

- Airbags  
*Fahrer und Beifahrerairbag  
(Beifahrerairbag deaktivierbar)  
Kopfairbag vorne  
Seitenairbag für Fahrer und Beifahrer  
Zentraler Airbag zwischen den Vordersitzen*
- Assistenzsysteme „SmartSense“  
*Adaptiver Tempomat mit Abstandsregelung  
mit Stop- & Go-Funktion (SCC, nur bei DCT)  
Antiblockiersystem (ABS)  
Aufmerksamkeitsassistent, kamerabasierend (ICC)  
Autobahnassistent (HDA, nur bei DCT)*
- Bergabfahrlilfe (DBC)(entfällt bei HEV)  
Berganfahrhilfe (HAC)  
Elektronische Stabilitätskontrolle (ESC)  
Geschwindigkeitslimitassistent (ISLA)  
Insassenalarm hinten (ROA)  
Multikollisionsbremse (MCB)  
Notbremsassistent (FCA 1.5)  
Spurfolgeassistent (LFA)  
Spurhalteassistent (LKA)
- Drive Mode Select
- Elektrische Parkbremse mit Auto Hold Funktion (EPB)
- Elektrische Servolenkung (MDPS)
- ISOFIX-Kindersitzbefestigung an den hinteren  
äußeren Sitzplätzen
- Kindersicherung an den hinteren Türen (manuell)
- Kopfstützen  
*hinten höhenverstellbar  
vorne höhenverstellbar*
- Regensensor
- Reifendruckkontrollsystem für  
jedes einzelne Rad (TPMS)
- Shift by Wire - elektronische Steuerung der  
Gangwahl (HEV)
- Sicherheitsgurte  
*Drei-Punkt-Gurtsystem hinten  
Drei-Punkt-Gurtsystem mit Gurtstraffer  
Gurtkraftbegrenzer vorne*
- Temporary Mobility Kit (TMK)
- Vorverkabelung Anhängervorrichtung

### KOMFORT- UND INNENAUSSTATTUNG

- 12V Anschluss
- Bordcomputer mit 4 Zoll TFT-Bildschirm
- Fensterheber  
*elektrische Fensterheber vorne und hinten  
mit Auf-/ und Abwärtsautomatik und  
Einklemmschutz (vorne)*
- Getränkehalter in der Mittelkonsole
- Infotainmentsystem  
*Navigationssystem<sup>3)</sup> mit 12,3 Zoll LCD-Bildschirm  
RDS - Funktion und DAB - Digitales Radio  
TMS - Traffic Management System  
6 Lautsprecher*
- Instrumentenbeleuchtung einstellbar
- Klimaanlageautomatik  
*2-Zonen Klimaautomatik mit elektronischer  
Temperaturregelung  
Anti-Beschlagsystem*
- Kofferraum  
*Befestigungshaken  
Kofferraumabdeckung  
Kofferraumbeleuchtung (LED)  
Stauraum unterhalb des Kofferraumbodens*
- Konnektivität  
*Android Auto™<sup>4)</sup> und Apple CarPlay™<sup>4)</sup>  
Bluetooth™-Einheit Spracherkennung<sup>5)</sup>  
e-Call (Notrufsystem)  
Hyundai Bluelink, Live Service<sup>6)</sup>  
Over-the-Air-Updates*
- LED-Innenraumbeleuchtung
- Lederschaltknopf (bei manuellem Schaltgetriebe)
- Lenkrad  
*Lederlenkrad  
Lenksäule höhen- und tiefenverstellbar  
Radiofernbedienung  
Schaltwippen hinter dem Lenkrad (nur bei DCT)*
- Mittelarmlehne hinten mit Getränkehalter
- Mittelarmlehne vorne mit Staufach
- Sitze  
*Fahrer- und Beifahrersitz manuell höhenverstellbar  
Lendenwirbelstütze für Fahrer  
Rücksitzlehne im Verhältnis 40:20:40 umklappbar  
Stoffpolsterung*
- Sonnenblende für Fahrer und Beifahrer mit  
beleuchtetem Kosmetikspiegel
- Tempomat mit Speedlimiter (nur bei MT)
- USB-C Anschlüsse
- Winter-Paket  
*beheizbares Lenkrad  
Sitzheizung für Fahrer und Beifahrer*
- Zentralverriegelung mit  
*Smart-Key (für schlüssellosen Zugang inkl.  
Start/ Stopptaste)*

## Comfort Line

ab € 31.490,-

» zusätzlich/abweichend zu **Smart Line**

### AUSSENAUSSTATTUNG

- + Außenspiegel  
*elektrisch anklappbar*
- + Dachreling
- + Felgen und Reifen  
*18 Zoll Leichtmetallfelgen  
mit Bereifung 215/55 R18*
- + Kofferraumassistent - automatisches Öffnen & Schließen der Heckklappe
- + Privacy Glass - abgedunkelte Scheiben ab der B-Säule
- + Unterfahrschutz vorne und hinten Silber
- + Windschutzscheibe und Scheiben vorne aus Solarglas

### TECHNISCHE AUSSTATTUNG UND SICHERHEIT

- + Innenspiegel mit Abblendautomatik (ECM)
- + Shift by Wire - elektronische Steuerung der Gangwahl (Benziner, DCT)

### KOMFORT- UND INNENAUSSTATTUNG

- + Digitale Armaturen mit 12,3 Zoll TFT-Bildschirm
- + Induktive Ladestation<sup>7)</sup> (für kabelloses Laden des Smartphones)
- + Sitze  
*Kartentaschen an den Rückseiten der Vordersitzlehnen*

## N Line

ab € 37.490,-

» zusätzlich/abweichend zu **Comfort Line**

### AUSSENAUSSTATTUNG

- + Applikationen  
*Applikationen an Front-/ Heckschürze in Wagenfarbe  
Radläufe in Wagenfarbe  
Seitenschutzleisten in Wagenfarbe*
- + Felgen und Reifen  
*18 Zoll Leichtmetallfelgen (N Line)  
mit Bereifung 215/55 R18*
- + Licht  
*LED-Blinkereinheit vorne  
LED-Leuchtband vorne  
LED-Projektionsscheinwerfer*
- + N Line  
*Doppelabgasrohr mit Chromapplikationen  
N Line Emblem an den vorderen Kotflügeln  
N Line Stoßfängereinheit vorne und hinten*
- + Parksensoren seitlich

### TECHNISCHE AUSSTATTUNG UND SICHERHEIT

- + Assistenzsysteme „SmartSense“  
*360° Übersichtskamera (SVM)  
Parkhilfe hinten mit Notbremsfunktion (PCA)  
Querverkehrs-Assistent hinten (RCCA)  
Toter-Winkel-Assistent (BCA)  
Toter-Winkel Monitor (BVM)*

### KOMFORT- UND INNENAUSSTATTUNG

- + Ambientebeleuchtung
- + Luftauslässe hinten
- + N Line Interieur Paket  
*Akzente im Innenraum in Rot  
Dachhimmel schwarz  
Sport-Lederlenkrad  
Sportpedale in Aluminiumoptik*
- + Sitze  
*Fahrer- und Beifahrersitz elektrisch belüftet  
Fahrer- und Beifahrersitz elektrisch einstellbar  
Leder-/ Alcantara<sup>®</sup> Kombination (N Line)  
Sitzheizung an den hinteren äußeren Sitzplätzen*

## INNENRAUMFARBEN



**Smart / Comfort Line**  
*Interieur Schwarz*



**Smart Line**  
*Stoff Schwarz*



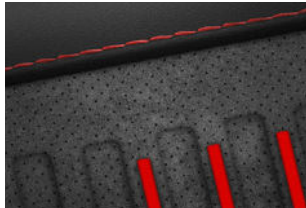
**Comfort Line**  
*Stoff Schwarz*



**Comfort Line (optional)**  
*Stoff-/ Leder Kombination<sup>2)</sup> Schwarz*



**N Line**  
*Interieur Schwarz mit roten Akzenten*



**N Line**  
*Leder-/ Alcantara Kombination<sup>3)</sup>*

## FELGEN



**Smart Line**  
*16" Leichtmetallfelge*



**Comfort Line**  
*18" Leichtmetallfelge*



**Comfort Line (optional)**  
*18" Leichtmetallfelge in Schwarz*



**N Line**  
*18" Leichtmetallfelge N Line*

2) Leder-/Stoff Kombination: Stoff kombiniert mit hochwertigem Leder- oder Kunstleder. 3) Die vom Hersteller angebotene kostenlose Aktualisierung des Kartenmaterials des werksseitig eingebauten Navigationssystems ist unter <https://update.hyundai.com/EU/DE/> abrufbar und kann selbst durchgeführt werden, bzw. einmal jährlich im Rahmen der regelmäßigen Wartung beim Hyundai-Partner. 4) Android Auto™ ist ein eingetragenes Warenzeichen von Google Inc., Apple CarPlay™ ist ein eingetragenes Warenzeichen von Apple Inc. 5) Bluetooth™ ist eine eingetragene Marke von Bluetooth SIG, Inc. – sofern Apple CarPlay™ bzw. Android Auto™ in der Serienausstattung verfügbar, ist die Spracherkennung darüber möglich. 6) Bluelink Funktionen (OTA-update, Live-Service, Sprachsteuerung, etc) stehen unentgeltlich für einen Testzeitraum von maximal sechs Monaten ab Beginn der Garantielaufzeit zur Verfügung, danach stehen diese abhängig vom gewählten Bluelink-Paket zur Verfügung. 7) Nicht kompatibel mit allen Mobiltelefonen. 8) Leder-/Alcantara Kombination: Echtleder kombiniert mit hochwertigem Leder- oder Kunstleder.

# AUSSENLACKIERUNGEN

## OHNE AUFPREIS

### BENZIN & HYBRID



Mirage Green Pearl  
Kontrastdach verfügbar

## AUFPREIS € 290,-

### BENZIN & HYBRID



Atlas White  
Kontrastdach verfügbar

## AUFPREIS € 690,-

### BENZIN & HYBRID



Meta Blue Pearl  
Kontrastdach verfügbar  
nicht verfügbar für N Line



Denim Blue Pearl  
Kontrastdach verfügbar



Ecotronic Gray Pearl  
Kontrastdach verfügbar



Abyss Black Pearl

### BENZIN



Serenity White Pearl  
Kontrastdach verfügbar



Amazonas Gray Metallic  
Kontrastdach verfügbar  
nicht verfügbar für N Line



Quantum Gray Pearl  
Kontrastdach verfügbar



Volcanic Red Pearl  
Kontrastdach verfügbar



Shimmering Silver Metallic  
Kontrastdach verfügbar

### HYBRID



Cyber Gray Metallic  
Kontrastdach verfügbar



Soultronic Orange Pearl  
Kontrastdach verfügbar  
nicht verfügbar für N Line



Ultimate Red Metallic  
Kontrastdach verfügbar

facebook.com/HyundaiAustria

twitter.com/HyundaiPresse

linkedin.com/company/hyundai-austria/

youtube.com/hyundaiaustria

instagram.com/hyundaiaustria

 **HYUNDAI**

# 5

JAHRE

## Unlimitierte Kilometergarantie

1

# 8

JAHRE

## 160.000 km Batterie Garantie

2

Teilenummer: HYPLKONA

hyundai.at

Impressum:  
Firma & Rechtsform: Hyundai Import GmbH  
Sitz: 1230 Wien  
Firmenbuchnummer: FN: 47654f  
Firmenbuchgericht: HG Wien  
Hersteller:  
Wallig Ennstaler Druckerei und Verlags Ges.m.b.H.  
8962 Gröbming

<sup>1</sup> Die Hyundai Neuwagen­garantie ohne Kilometerbegrenzung gilt nur für jene Hyundai-Fahrzeuge, welche als Neufahrzeug ursprünglich von einem autorisierten Hyundai-Vertragshändler mit Sitz im Europäischen Wirtschaftsraum (EWR) oder der Schweiz an Endkunden verkauft wurden. Details zu den Garantiebedingungen, der Garantiefahrtzeit und dem Garantiefumfang sowie den Ausnahmen und Einschränkungen davon, finden Sie im Garantie- und Serviceheft bzw. Garantieheft und der gesonderten Garantie-Urkunde des Fahrzeuges.

<sup>2</sup> Die Garantie gilt für die Hochvolt-Batterie für die Dauer von 8 Jahren ab Garantiebeginn­datum oder bis zu 160.000 km Laufleistung, je nachdem welcher Umstand früher eintritt (gültig für Hybrid, Plug-In, Elektro).

Die Assistenzsysteme dienen rein der Unterstützung und entbinden den Fahrer nicht von seiner eigenen Verantwortung beim Betrieb des Fahrzeuges. Technische Daten und Ausstattungen entsprechen dem Stand bei Drucklegung. dB(A) = Schalldruckpegel nach Frequenzbewertungskurve A. Angaben zum Geräuschpegel wurden nach dem vorgeschriebenen Messverfahren gemäß der Verordnung (EU) Nr. 540/2014 respektive Regelung Nr. 51.03 UN/ECE [2018/798] ermittelt. Die aktuelle Ausstattung entnehmen Sie bitte der jeweils gültigen Preisliste. Darüber hinaus behält sich der Hersteller Änderungen der technischen Daten, der Maße und Gewichte, der Ausstattung, der Garantiebestimmungen und des Designs jederzeit vor. Für Druckfehler übernehmen wir keine Haftung. Farbabweichungen sind drucktech-

nisch bedingt. Alle Abbildungen sind Symbolabbildungen. Der Kraftstoffverbrauchs­wert wurde nach dem vorgeschriebenen Mess- bzw. Prüfverfahren des WLTP-Zyklus (Worldwide Harmonised Light-Duty Vehicles Test Procedure) gemäß VO (EG) Nummer 715/2007, VO (EG) Nr. 692/2008, VO (EU) 2018/1832 und VO (EU) 2017/1151 in der jeweils gültigen Fassung ermittelt oder – im Sinne der nachstehenden Ausführungen zu neuen Modellserien oder neuen Modelljahren – als Näherungswert angenommen. Der Kraftstoffverbrauchs­wert nach WLTP gilt daher nur unter den vorgeschriebenen Bedingungen gemäß dem Mess- bzw. Prüfverfahren des WLTP-Zyklus. Dabei werden die Fahrzeuge auf einem Prüfstand unter vorgegebenen Laborbedingungen betrieben und insbesondere deren Kraftstoffverbrauch und Emissionen gemessen. Die Ergebnisse werden für die Ermittlung der Angaben laut WLTP herangezogen. Im alltäglichen Praxis-Fahrbetrieb können unter anderem aufgrund niedriger Umgebungs- bzw. Außentemperatur sowie anderer Umwelteinflüsse (Wind, Regen, Schneefall, etc.), der Fahrweise, der Geschwindigkeit, der Einsatzart (Autobahn, Landung Schnellstraße oder innerorts), des Einsatzes der Heizung sowie der Klimaanlage, des Einsatzes anderer Komfort- sowie Nebenverbraucher, des jeweiligen Fahrprofils, der nicht serienmäßigen Sonder- bzw. Zusatzausstattung, die unter anderem das Gewicht, den Rollwiderstand und die Aerodynamik verändern kann, der Ausgestaltung und der Marken der Reifen sowie der Felgen und der Reifendimension, der Zuladung, der Anzahl der Mitfahrer, der Vortemperaturierung bzw. der Starttemperatur, des Fahrzeugzustands, des Mehrgewichts, aufgrund der Farbe der Karosserie und der Innenausstattung des Fahrzeuges, der Topographie (Bergauffahren), der Straßenverhältnisse, der Verkehrslage, der Qualität des Kraftstoffs, der Höhenlage, etc. erheblich abweichende (erheblich höhere) Kraftstoffverbrauchswerte auftreten. Die Reichweite wurde nach dem vorgeschriebenen Mess- bzw. Prüfverfahren des WLTP-Zyklus (Worldwide Harmonised Light-Duty Vehicles Test Procedure) gemäß VO (EG) Nummer 715/2007, VO (EG) Nr. 692/2008, VO (EU) 2018/1832 und VO (EU) 2017/1151 in der jeweils gültigen Fassung ermittelt oder – im Sinne der nachstehenden Ausführungen zu neuen Modellserien oder neuen Modelljahren – als Näherungswert veranschlagt. Die Reichweite nach WLTP gilt daher nur unter den vorgeschriebenen

Bedingungen gemäß dem Mess- bzw. Prüfverfahren des WLTP-Zyklus. Dabei werden die Fahrzeuge auf einem Prüfstand unter vorgegebenen Laborbedingungen betrieben und insbesondere deren Stromverbrauch und die zurückgelegte Strecke gemessen. Die Ergebnisse werden für die Ermittlung der Angaben laut WLTP herangezogen. Im alltäglichen Praxis-Fahrbetrieb können jedoch unter anderem aufgrund niedriger Umgebungs- bzw. Außentemperatur sowie anderer Umwelteinflüsse (Wind, Regen, Schneefall, etc.), der Fahrweise, der Geschwindigkeit, der Einsatzart (Autobahn, Land- und Schnellstraße oder innerorts), des Einsatzes der Heizung sowie der Klimaanlage, des Einsatzes anderer Komfort- sowie Nebenverbraucher, des jeweiligen Fahrprofils, der nicht serienmäßigen Sonder- bzw. Zusatzausstattung, die unter anderem das Gewicht, den Rollwiderstand und die Aerodynamik verändern kann, der Ausgestaltung und der Marken der Reifen sowie der Felgen und der Reifendimension, der Zuladung, der Anzahl der Mitfahrer, der Vortemperaturierung bzw. der Starttemperatur, des Fahrzeugzustands, des Mehrgewichts, aufgrund der Farbe der Karosserie und der Innenausstattung des Fahrzeuges, der Topographie (Bergauffahren), der Straßenverhältnisse, der Verkehrslage etc. erheblich abweichende (erheblich niedrigere) Reichweitenwerte auftreten.

Beim Betrieb von elektrisch betriebenen Fahrzeugen liegt die Wohlfühltemperatur der Hochbatterie, also des Akkus, etwa bei 20 bis 25 °C. Temperaturen, die darüber oder darunter liegen verlangsamen den chemischen Prozess in den Batterien. Mit der genannten Reichweite kann nur dann gerechnet werden, wenn die Temperaturen in diesem Bereich liegen. Sobald die Temperaturen darunterliegen, muss zum Teil mit einer erheblichen Verringerung der Reichweite gerechnet werden. Dies gilt insbesondere auch bei Fahrten auf Autobahnen oder bei Bergfahrten. Bei der angegebenen Ladedauer (vom Start auf das Zielniveau des Ladezustandes, in %) handelt es sich um einen Richtwert. Die tatsächliche Ladedauer ist abhängig unter anderem vom Ladezustand, vom Zustand sowie der Haltbarkeit der Hochspannungsbatterie, von der Batterietemperatur, von der Außen- bzw. Umgebungstemperatur, von der Ladeinfrastruktur, deren Anschlussleistung und Stromabgabeleistung sowie den Ladegerät- Spezifikationen, von der Ladetechnik, von der Ladeleistung bzw. von

Spannung und Stromstärke, vom Lastmanagement, der Ladeart (Gleichstrom oder Wechselstrom), vom Querschnitt des Ladekabels sowie von der Nutzung von Komfort- sowie Nebenverbrauchern und kann daher erheblich abweichen bzw. erheblich länger sein.

Im Zuge der technologischen Weiterentwicklung werden die Mobilfunkbetreiber vieler Länder in Europa, in den nächsten Jahren die 2G- und/oder 3G-Netze auslaufen lassen. Diese Entscheidung wurde allein nach eigenem Ermessen getroffen und liegt daher außerhalb der Kontrolle der Marken Hyundai (Hyundai Motor Group). Aufgrund dieser Entscheidung der Mobilfunknetzbetreiber, ihre 2G- und/oder 3G-Netze einzustellen, und in Übereinstimmung mit den aktuellen gesetzlichen Anforderungen, wird der automatische/manuelle eCall in den betroffenen Regionen nicht mehr verfügbar sein. Der Zeitpunkt der Einstellung variiert je nach Land.

Sofern der Telematikdienst Hyundai Bluelink im Kaufvertrag ausdrücklich als Ausstattungbestandteil angeführt ist, steht dieser unentgeltlich für einen Zeitraum von mindestens sechs Monaten (modellabhängig) ab Beginn der Garantiefahrtzeit zur Verfügung. Nach Ablauf dieses Zeitraums ab Beginn der Garantiefahrtzeit kann der Telematikdienst Hyundai Bluelink gegen vorhergehende Bezahlung eines Entgelts gemäß den sodann gültigen Preisen laut der Homepage der Hyundai Import GmbH über die Hyundai Connected Mobility abonniert werden. Sofern vom Nutzer des Fahrzeuges ein derartiges Abonnement nicht abgeschlossen wird, stehen die Funktionen des Telematikdienst Hyundai Bluelink – einschließlich der dadurch angebotenen Komfort- und Sicherheitsfunktionen (OTA-update, Live-Service, Sprachsteuerung, etc) – nicht mehr zur Verfügung. Die Dauer der Verfügbarkeit von Karten-updates obliegt dem Hersteller.

Einige Bilder und Videos, die in dieser Kampagne verwendet werden, wurden teilweise mithilfe von künstlicher Intelligenz (KI) generiert oder verbessert. Sie dienen ausschließlich illustrativen und marketingbezogenen Zwecken und sollen keine realen Personen, Organisationen, Produkte oder Orte darstellen oder ihnen ähneln. Jegliche Ähnlichkeit mit tatsächlichen Personen – lebend oder verstorben – sowie mit realen Orten oder Einrichtungen ist rein zufällig.