

IONIQ 9

Preisliste Juli 2026



PREIS- UND MODELLÜBERSICHT

	Leistung kW / PS	Getriebe	CO ₂ g/km	NoVA ¹⁾ %	Sitze	UVP inkl. NoVA ¹⁾ + MwSt in € Modellcode		
						Comfort Line	Prestige Line	Calligraphy
IONIQ 9								
110 kWh 2WD	160 / 218	einstufig	0	0	7	70.990,- 97071	80.990,- 97P71	-
110 kWh 4WD	226 / 307	einstufig	0	0	6	-	-	87.490,- 97C61
					7	74.990,- 97072	84.990,- 97P72	86.990,- 97C71
110 kWh 4WD Performance	315 / 428	einstufig	0	0	6	-	-	88.990,- 97C62
					7	-	-	88.490,- 97C72

DESIGNDIFFERENZIERUNG

Comfort Line



19" Leichtmetallfelge

Prestige Line



20" Leichtmetallfelge

Calligraphy



21" Leichtmetallfelge

Comfort Line



Prestige Line



Calligraphy



UVP - Unverbindlicher Verkaufspreis in EUR inkl. MwSt., NoVA und Transportkosten.

1) Die Normverbrauchsabgabe gemäß §1 Normverbrauchsgesetz ist in den angeführten Listenpreisen bereits enthalten.

Nähere Informationen zum Normabgabegesetz erhalten Sie unter <https://www.bmf.gv.at/themen/steuern/kraftfahrzeuge/Normverbrauchsabgabe-Übersicht.html>

OPTIONEN

ab Werk mit Lieferzeit, UVP inkl. NoVA¹⁾ + MwSt in €

			Comfort Line	Prestige Line	Calligraphy
O1	Panoramadach	Panorama Glas-/ Hubschiebedach vorne LED-Leseleuchten vorne und hinten	-	1.490,-	1.490,-
O2	Vehicle to Load - Adapter	230V Anschluss an der Fahrzeugaußenseite	390,-	390,-	390,-
O3	Digitaler Außenspiegel	Kamerabild wird in OLED-Display im Innenraum projiziert	-	1.490,-	1.490,-

-- nicht verfügbar

PAKETE

ab Werk mit Lieferzeit, UVP inkl. NoVA¹⁾ + MwSt in €

			Comfort Line	Prestige Line	Calligraphy
P1	Smart Sense Paket	<ul style="list-style-type: none"> • 360° Übersichtskamera (SVM) • Digitaler Schlüssel • Einparkassistent (RSPA) • Parkhilfe hinten mit Notbremsfunktion (PCA) • Toter-Winkel Monitor (BVM) 	1.490,-	S	S
P2	Sitz Paket Comfort Line	<ul style="list-style-type: none"> • Beifahrersitz elektrisch höhenverstellbar • Fahrer- und Beifahrersitz elektrisch verstellbar • Sitzheizung in der zweiten Sitzreihe • Sitzpolsterung in Stoff-/ Leder²⁾ Kombination wahlweise in Obsidian Black oder Obsidian Black / Dove Gray 	1.290,-	S	S
P3	Sitz Paket Calligraphy nur für 6-Sitzer	<ul style="list-style-type: none"> • 2 Einzelsitze (nicht drehbar) <ul style="list-style-type: none"> - elektrisch längsverstellbar - mit Relaxfunktion - Rückenlehne 50:50 umklappbar 	-	-	990,-

S = serienmäßig; - = nicht verfügbar

SERIENAUSSTATTUNG

Comfort Line

ab € 70.990,-

AUSSENAUSSTATTUNG

- Außenspiegel
elektrisch anklappbar, beheizbar und einstellbar in Wagenfarbe mit integrierter Blinkereinheit
- Dachreling in Silber
- Felgen
19 Zoll Leichtmetallfelgen mit Bereifung 255/60 R19
- Heckscheibenheizung mit Timer
- Kofferraumassistent - automatisches Öffnen/Schließen der Heckklappe
- Leiste unterhalb der Fensterlinie in Silber
- Licht
*LED-Abblendlicht
LED-Bremsleuchte im Dachspoiler
LED-Fernlicht*
- LED-Heckleuchten
*LED-Nebelschlussleuchte
LED-Tagfahrlicht
Lichtsensoren (AUTO)*
- Parksensoren vorne und hinten
- Rückfahrkamera mit dynamischer Begrenzungs-signalisierung
- Scheiben
*Windschutzscheibe aus Solarglas
Seitenscheiben bis zur B-Säule aus Solarglas
Privacy-Glas - abgedunkelte Seitenscheiben ab der B-Säule*
- Türgriffe
*in Wagenfarbe
automatisch ausfahrbar*

TECHNISCHE AUSSTATTUNG UND SICHERHEIT

- Airbags
*Fahrer- und Beifahrerairbag
Knieairbag (Fahrer)
Kopfairbag (vorne und hinten)
Seitenairbag für Fahrer und Beifahrer
Zentraler Airbag zwischen den Vordersitzen*
- Assistenzsysteme „SmartSense“
*Adaptiver Tempomat mit Abstandsregelung mit Stop&Go-Funktion 2 (SCC 2)
Anhängerstabilitätsprogramm (TSA)
Antiblockiersystem (ABS)
Aufmerksamkeitsassistent, kamerabasierend (ICC)
Autobahnassistent 2 (HDA 2)
Bergabfahrhilfe (DBC)*
- Berganfahrhilfe (HAC)
*Elektronische Stabilitätskontrolle (ESC)
Geschwindigkeitslimitassistent (ISLA)
Insassenalarm (ROA)
Multikollisionsbremse (MCB)
Notbremsassistent inkl. City-Abbiege- und Kreuzungsassistent (FCA 2)
Speedlimiter (MSLA)
Spurfolgeassistent 2 (LFA 2)
Spurhalteassistent (LKA)
Toter-Winkel-Assistent (BCA)*
- Drive Mode Select
*Drive Mode (Eco/Normal/Sport/My Drive)
Terrain Mode (Auto/Snow/Mud/Sand) nur 4WD*
- Elektrische Parkbremse mit Auto Hold Funktion (EPB)
- Elektrische Servolenkung (MDPS)
- Innenspiegel mit Abblendautomatik (ECM)
- ISOFIX-Kindersitzbefestigung in der zweiten Sitzreihe
- Kindersicherung an den hinteren Türen (automatisch)
- Lademanagement
*800V Ladetechnologie
Batterievorkonditionierung
On-board Charger 11 kW (3-phasig)
Wärmepumpe*
- Regensensor
- Reifendruckkontrollsystem für jedes einzelne Rad (TPMS)
- Shift by Wire - elektronische Steuerung der Gangwahl
- Sicherheitsgurte
Sicherheitsgurte vorne höhenverstellbar (Fahrer und Beifahrer)
- Stoßdämpfer hinten mit hydraulischer Niveauregulierung
- Temporary Mobility Kit (TMK)
- Vorverkabelung Anhängervorrichtung

KOMFORT- UND INNENAUSSTATTUNG

- 230V Steckdose im Innenraum (V2L Innen)
- Digitale Armaturen mit 12,3 Zoll TFT-Bildschirm
- Fensterheber
elektrische Fensterheber vorne und hinten mit Auf-/Abwärtsautomatik und Einklemmschutz
- Getränkehalter vorne
- Induktive Ladestationen in der Mittelkonsole (für kabelloses Laden des Smartphones)³⁾
- Infotainment
*8 Lautsprecher
Navigationssystem⁴⁾ mit 12,3 Zoll LCD-Farbdisplay
RDS - Funktion und DAB - Digitales Radio
TMS - Traffic Management System*
- Klimaanlage
*2-Zonen Klimaautomatik mit elektronischer Temperaturregelung (vorne)
Klimaautomatik mit elektronischer Temperaturregelung (hinten)*
- Anti-Beschlagsystem
Luftauslässe hinten
- Konnektivität
*Bluetooth™ mit Spracherkennung⁵⁾
e-Call (Notrufsystem)
Hyundai BlueLink, Live Service⁶⁾
Over-the-Air-Updates*
- Kofferraum
*Befestigungshaken im Laderaum hinten
Gepäckraumabdeckung hinten
LED-Kofferraumbeleuchtung im Laderaum vorne (Frunk) und hinten (Trunk)
Staufach unterhalb des Kofferraumbodens*
- LED-Innenraumbeleuchtung
- Lenkrad
*lederbezogen
Lenksäule manuell höhen- und tiefenverstellbar*
- Schaltwippen zur Veränderung der Rekuptionsintensität
- Sitze
*Stoffpolsterung (Obsidian Black oder Obsidian Black / Dove Gray)
1. Sitzreihe
Fahrersitz elektrisch einstellbar
Fahrer- und Beifahrersitz mit elektrisch einstellbarer Lendenwirbelstütze
Beifahrersitz manuell höhenverstellbar
Kartentaschen an den Rücklehnen der Vordersitze
Kopfstützen höhen- und längsverstellbar
Mittelarmlehne vorne mit Staufach
2. Sitzreihe (Sitzbank für 3 Personen)
Rücksitzbank im Verhältnis 60:40 längsverschiebbar
Rücksitzlehne im Verhältnis 60:40 umklappbar*
- Rücksitzlehne mit Ferntrieb zur Umklappen aus dem Kofferraum
*Kopfstützen höhenverstellbar
Mittelarmlehne mit Getränkehalter
3. Sitzreihe (2 Einzelsitze)
Einstieghilfe in die 3. Sitzreihe im Verhältnis 50:50 umklappbar*
- Sonnenblende für Fahrer und Beifahrer mit beleuchtetem Kosmetikspiegel
- USB- und USB-C Anschlüsse
- Winter-Paket
*Lederlenkrad beheizt
Sitzheizung für Fahrer und Beifahrer*
- Zentralverriegelung
Smart-Key (für schlüssellosen Zugang) inkl. Start-/ Stopptaste

Prestige Line

ab € 80.990,-

» zusätzlich/abweichend zu **Comfort Line**

AUSSENAUSSTATTUNG

- + Felgen
20 Zoll Leichtmetallfelgen
mit Bereifung 275/50 R20
- + Licht
Matrix-LED Scheinwerfer
mit intelligentem, adaptiven Fernlicht

TECHNISCHE AUSSTATTUNG UND SICHERHEIT

- + Assistenzsysteme „SmartSense“
360° Übersichtskamera (SVM)
Einparkassistent (RSPA 2)
Parkhilfe hinten mit Notbremsassistent (PCA)
Querverkehrs-Assistent (RCCA)
Toter-Winkel Monitor (BVM)
- + Digitaler Innenspiegel (DCM)
- + Head-up Display

KOMFORT- UND INNENAUSSTATTUNG

- + Ambientebeleuchtung
- + Digitaler Schlüssel
- + Infotainment
BOSE - Premium Sound System
inkl. aktiver Geräuscherdrückung
- + LED-Pixel am Lenkrad
- + Lenkrad
Lenksäule elektrisch höhen- und
tiefenverstellbar
mit Memory-Funktion
- + Sitze
Lederinnenausstattung²⁾
wahlweise in Obsidian Black oder
Obsidian Black / Dove Gray oder
Dark Teal / Dove Gray oder
Dark Wine / Dove Gray

1. Sitzreihe
Fahrsitz elektrisch einstellbar mit Memory-Funktion
Fahrsitz mit elektrisch einstellbarer
Lendenwirbelstütze mit Massagefunktion
Fahrer- und Beifahrersitz mit elektrisch
einstellbarer Lendenwirbelstütze
Fahrer- und Beifahrersitz mit Relaxfunktion
Beifahrersitz elektrisch längs- und
höhenstellbar
Sitzbelüftung für Fahrer und Beifahrer
2. Sitzreihe (Sitzbank für 3 Personen)
Sitzbelüftung an den äußeren Sitzplätzen
Sitzheizung an den äußeren Sitzplätzen
Sonnenschutzrollo für 2. Sitzreihe (manuell)
3. Sitzreihe (2 Einzelsitze)
im Verhältnis 50:50 elektrisch umklapp und aufstellbar
Sitzheizung auf den Einzelsitzen

Calligraphy

ab € 86.990,-

» zusätzlich/abweichend zu **Prestige Line**

AUSSENAUSSTATTUNG

- + Felgen
21 Zoll Leichtmetallfelgen
mit Bereifung 285/45 R21

TECHNISCHE AUSSTATTUNG UND SICHERHEIT

KOMFORT- UND INNENAUSSTATTUNG

- + Dachhimmel und Verkleidungen
der A/B/C-Säule in Alcantara
- + Lenkrad
Zweifärbig (abhängig der gewählten Farbe
der Lederinnenausstattung)
- + Sitze
Nappa-Lederinnenausstattung²⁾
wahlweise in Obsidian Black / Dove Gray oder
Dark Teal / Dove Gray oder
Dark Wine / Dove Gray
- + UV-C Desinfektionsschale

Zusätzlich / abweichend 6-Sitzer:

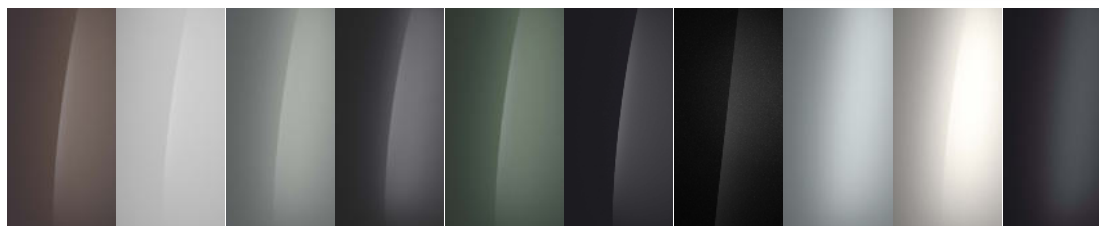
- Mittelkonsole längsverschiebbar
- Sitze
2. Sitzreihe (2 Sitze)
2 Einzelsitze mit Armlehne (drehbar um 180°)
im Verhältnis 50:50 umklapp- und aufstellbar

INNENRAUMFARBEN

Sunset Brown Pearl	Serenity White Pearl	Celadon Gray Metallic	Nocturne Gray Metallic	Ionosphere Green Pearl	Biophilic Blue Pearl	Abyss Black Pearl	Celadon Gray Matte	Gravity Gold Matte	Nocturne Gray Matte
--------------------	----------------------	-----------------------	------------------------	------------------------	----------------------	-------------------	--------------------	--------------------	---------------------

nur für Prestige Line und Calligraphy

Stoffpolsterung	Stoff/Leder-Kombination ²⁾	Leder-innenausstattung ⁵⁾	Nappa-Leder-Innenausstattung ⁶⁾
Comfort Line nicht kombinierbar mit Matt-Lackierung	Comfort Line (optional) nicht kombinierbar mit Matt-Lackierung	Prestige Line	Calligraphy



Interior Color	Stoffpolsterung	Stoff/Leder-Kombination ²⁾	Leder-innenausstattung ⁵⁾	Nappa-Leder-Innenausstattung ⁶⁾	Sunset Brown Pearl	Serenity White Pearl	Celadon Gray Metallic	Nocturne Gray Metallic	Ionosphere Green Pearl	Biophilic Blue Pearl	Abyss Black Pearl	Celadon Gray Matte	Gravity Gold Matte	Nocturne Gray Matte
Obsidian Black					✓	✓	✓	✓	✓	✓	✓	✓	✓	✓
Obsidian Black / Dove Gray					✓	✓	✓	✓	✓	✓	✓	✓	✓	✓
Dark Teal / Dove Gray	-	-			✓	✓	✓	✓	✓	-	✓	✓	✓	✓
Dark Wine / Dove Gray	-	-			✓	✓	-	✓	-	-	✓	-	✓	✓

2) Leder: Echtleder kombiniert mit hochwertigem Leder- oder Kunstleder. 3) Nicht kompatibel mit allen Mobiltelefonen. 4) Die vom Hersteller angebotene kostenlose Aktualisierung des Kartenmaterials des werksseitig eingebauten Navigationssystems ist unter <https://update.hyundai.com/EU/DE/> abrufbar und kann selbst durchgeführt werden, bzw. einmal jährlich im Rahmen der regelmäßigen Wartung beim Hyundai-Partner. 5) Bluetooth™ ist eine eingetragene Marke von Bluetooth SIG, Inc. – sofern Apple CarPlay™ bzw. Android Auto™ in der Serienausstattung verfügbar, ist die Spracherkennung darüber möglich 6) BlueLink Funktionen (OTA-update, Live-Service, Sprachsteuerung, etc) stehen unentgeltlich für einen Testzeitraum von maximal sechs Monaten ab Beginn der Garantielaufzeit zur Verfügung, danach stehen diese abhängig vom gewählten BlueLink-Paket zur Verfügung.

AUSSENLACKIERUNGEN

OHNE AUFPREIS



Sunset Brown Pearl

AUFPREIS € 990,-



Serenity White Pearl



Celadon Gray Metallic



Nocturne Gray Metallic



Ionosphere Green Pearl



Biophilic Blue Pearl



Abyss Black Pearl

AUFPREIS € 1.700,-



Celadon Gray Matte
nur für Prestige Line und Calligraphy



Gravity Gold Matte
nur für Prestige Line und Calligraphy



Nocturne Gray Matte
nur für Prestige Line und Calligraphy

Pflegehinweis bei Fahrzeugen mit Mattlackierung: Autowaschanlagen mit drehenden Bürsten dürfen nicht verwendet werden, da sie die Oberfläche Ihres Fahrzeugs beschädigen können. Dampfreiniger, die die Fahrzeugoberfläche mit hohen Temperaturen reinigen, können dazu führen, dass Öl auf dem Lack haftet und schwer zu entfernende Flecken bildet. Verwenden Sie bei der Autowäsche ein weiches Tuch (z. B. Mikrofaser Tuch oder Schwamm) und trocknen Sie das Auto mit einem Mikrofaser Tuch. Wenn Sie Ihr Auto von Hand waschen, sollten Sie keinen Reiniger verwenden, der mit einer Wachsbehandlung abschließt. Wenn die Fahrzeugoberfläche stark verschmutzt ist (Sand, Schmutz, Staub, Verunreinigungen usw.), spülen Sie die Oberfläche zunächst mit Wasser, bevor Sie das Fahrzeug waschen. Verwenden Sie keinen Lackschutz (wie Schaumwaschmittel), Scheuermittel oder Politur. Wurde Wachs aufgetragen, entfernen Sie das Wachs umgehend mit einem Silikonreiniger. Wenn Teer oder Teerverunreinigungen vorliegen, verwenden Sie zu deren Entfernung einen geeigneten Teerentferner. Achten Sie jedoch darauf, nicht zu viel Druck auf die Lackierung auszuüben.

facebook.com/HyundaiAustria

twitter.com/HyundaiPresse

linkedin.com/company/hyundai-austria/

youtube.com/hyundaiaustria

instagram.com/hyundaiaustria

 **HYUNDAI**

5

JAHRE

Unlimitierte Kilometergarantie

1

8

JAHRE

160.000 km Batterie Garantie

2



Teilenummer: HYPLIONIQ9

[hyundai.at](https://www.hyundai.at)

Impressum:
Firma & Rechtsform: Hyundai Import GmbH
Sitz: 1230 Wien
Firmenbuchnummer: FN: 47654f
Firmenbuchgericht: HG Wien
Hersteller:
Wallig Ennstaler Druckerei und Verlags Ges.m.b.H.
8962 Gröbming

¹ Die Hyundai Neuwagengarantie ohne Kilometerbegrenzung gilt nur für jene Hyundai-Fahrzeuge, welche als Neufahrzeug ursprünglich von einem autorisierten Hyundai-Vertragshändler mit Sitz im Europäischen Wirtschaftsraum (EWR) oder der Schweiz an Endkunden verkauft wurden. Details zu den Garantiebedingungen, der Garantiefrist und dem Garantiefumfang sowie den Ausnahmen und Einschränkungen davon, finden Sie im Garantie- und Serviceheft bzw. Garantieheft und der gesonderten Garantie-Urkunde des Fahrzeuges.

² Die Garantie gilt für die Hochvolt-Batterie für die Dauer von 8 Jahren ab Garantiebeginn und bis zu 160.000 km Laufleistung, je nachdem welcher Umstand früher eintritt (gültig für Hybrid, Plug-In, Elektro).

Die Assistenzsysteme dienen rein der Unterstützung und entbinden den Fahrer nicht von seiner eigenen Verantwortung beim Betrieb des Fahrzeuges. Technische Daten und Ausstattungen entsprechen dem Stand bei Drucklegung. dB(A) = Schalldruckpegel nach Frequenzbewertungskurve A. Angaben zum Geräuschpegel wurden nach dem vorgeschriebenen Messverfahren gemäß der Verordnung (EU) Nr. 540/2014 respektive Regelung Nr. 51.03 UN/ECE [2018/798] ermittelt. Die aktuelle Ausstattung entnehmen Sie bitte der jeweils gültigen Preisliste. Darüber hinaus behält sich der Hersteller Änderungen der technischen Daten, der Maße und Gewichte, der Ausstattung, der Garantiebestimmungen und des Designs jederzeit vor. Für Druckfehler übernehmen wir keine Haftung. Farbabweichungen sind drucktechnisch bedingt. Alle Abbildungen sind Symbolabbildungen. Der Kraftstoffverbrauchswert wurde nach dem vorgeschriebenen Mess- bzw. Prüfverfahren des WLTP-Zyklus

(Worldwide Harmonised Light-Duty Vehicles Test Procedure) gemäß VO (EG) Nummer 715/2007, VO (EG) Nr. 692/2008, VO (EU) 2018/1832 und VO (EU) 2017/1151 in der jeweils gültigen Fassung ermittelt oder – im Sinne der nachstehenden Ausführungen zu neuen Modellserien oder neuen Modelljahren – als Näherungswert angenommen. Der Kraftstoffverbrauchswert nach WLTP gilt daher nur unter den vorgeschriebenen Bedingungen gemäß dem Mess- bzw. Prüfverfahren des WLTP-Zyklus. Dabei werden die Fahrzeuge auf einem Prüfstand unter vorgegebenen Laborbedingungen betrieben und insbesondere deren Kraftstoffverbrauch und Emissionen gemessen. Die Ergebnisse werden für die Ermittlung der Angaben laut WLTP herangezogen. Im alltäglichen Praxis-Fahrbetrieb können unter anderem aufgrund niedriger Umgebungs- bzw. Außentemperatur sowie anderer Umwelteinflüsse (Wind, Regen, Schneefall, etc.), der Fahrweise, der Geschwindigkeit, der Einsatzart (Autobahn, Landung Schnellstraße oder innerorts), des Einsatzes der Heizung sowie der Klimaanlage, des Einsatzes anderer Komfort- sowie Nebenverbraucher, des jeweiligen Fahrprofils, der nicht serienmäßigen Sonder- bzw. Zusatzausstattung, die unter anderem das Gewicht, den Rollwiderstand und die Aerodynamik verändern kann, der Ausgestaltung und der Marken der Reifen sowie der Felgen und der Reifendimension, der Zuladung, der Anzahl der Mitfahrer, der Vortemperierung bzw. der Starttemperatur, des Fahrzeugzustands, des Mehrgewichts, aufgrund der Farbe der Karosserie und der Innenausstattung des Fahrzeuges, der Topographie (Bergauffahren), der Straßenverhältnisse, der Verkehrslage, der Qualität des Kraftstoffs, der Höhenlage, etc. erheblich abweichende (erheblich höhere) Kraftstoffverbrauchswerte auftreten. Die Reichweite wurde nach dem vorgeschriebenen Mess- bzw. Prüfverfahren des WLTP-Zyklus (Worldwide Harmonised Light-Duty Vehicles Test Procedure) gemäß VO (EG) Nummer 715/2007, VO (EG) Nr. 692/2008, VO (EU) 2018/1832 und VO (EU) 2017/1151 in der jeweils gültigen Fassung ermittelt oder – im Sinne der nachstehenden Ausführungen zu neuen Modellserien oder neuen Modelljahren – als Näherungswert veranschlagt. Die Reichweite nach WLTP gilt daher nur unter den vorgeschriebenen Bedingungen gemäß dem Mess- bzw. Prüfverfahren des WLTP-Zyklus. Dabei werden die Fahrzeuge auf einem Prüfstand unter vorgegebenen Laborbedingungen betrieben und insbesondere deren Stromverbrauch und die zurückgelegte Strecke gemessen. Die Ergebnisse werden für die Ermittlung der Angaben laut WLTP herangezogen.

Im alltäglichen Praxis-Fahrbetrieb können jedoch unter anderem aufgrund niedriger Umgebungs- bzw. Außentemperatur sowie anderer Umwelteinflüsse (Wind, Regen, Schneefall, etc.), der Fahrweise, der Geschwindigkeit, der Einsatzart (Autobahn, Landung Schnellstraße oder innerorts), des Einsatzes der Heizung sowie der Klimaanlage, des Einsatzes anderer Komfort- sowie Nebenverbraucher, des jeweiligen Fahrprofils, der nicht serienmäßigen Sonder- bzw. Zusatzausstattung, die unter anderem das Gewicht, den Rollwiderstand und die Aerodynamik verändern kann, der Ausgestaltung und der Marken der Reifen sowie der Felgen und der Reifendimension, der Zuladung, der Anzahl der Mitfahrer, der Vortemperierung bzw. der Starttemperatur, des Fahrzeugzustands, des Mehrgewichts, aufgrund der Farbe der Karosserie und der Innenausstattung des Fahrzeuges, der Topographie (Bergauffahren), der Straßenverhältnisse, der Verkehrslage etc. erheblich abweichende (erheblich niedrigere) Reichweitenwerte auftreten.

Beim Betrieb von elektrisch betriebenen Fahrzeugen liegt die Wohlfühltemperatur der Hochbatterie, also des Akkus, etwa bei 20 bis 25 °C. Temperaturen, die darüber oder darunter liegen verlangsamen den chemischen Prozess in den Batterien. Mit der genannten Reichweite kann nur dann gerechnet werden, wenn die Temperaturen in diesem Bereich liegen. Sobald die Temperaturen darunterliegen, muss zum Teil mit einer erheblichen Verringerung der Reichweite gerechnet werden. Dies gilt insbesondere auch bei Fahrten auf Autobahnen oder bei Bergfahrten. Bei der angegebenen Ladedauer (vom Start auf das Zielniveau des Ladezustandes, in %) handelt es sich um einen Richtwert. Die tatsächliche Ladedauer ist abhängig unter anderem vom Ladezustand, vom Zustand sowie der Haltbarkeit der Hochspannungsbatterie, von der Batterietemperatur, von der Außen- bzw. Umgebungstemperatur, von der Ladeinfrastruktur, deren Anschlussleistung und Stromabgabeleistung sowie den Ladegerät- Spezifikationen, von der Ladetechnik, von der Ladeleistung bzw. von Spannung und Stromstärke, vom Lastmanagement, der Ladeart (Gleichstrom oder Wechselstrom), vom Querschnitt des Ladekabels sowie von der Nutzung von Komfort- sowie Nebenverbrauchern und kann daher erheblich abweichen bzw. erheblich länger sein.

Im Zuge der technologischen Weiterentwicklung werden die Mobilfunkbetreiber vieler Länder in Europa, in den nächsten Jahren die 2G- und/oder 3G-Netze auslaufen

lassen. Diese Entscheidung wurde allein nach eigenem Ermessen getroffen und liegt daher außerhalb der Kontrolle der Marken Hyundai (Hyundai Motor Group). Aufgrund dieser Entscheidung der Mobilfunknetzbetreiber, ihre 2G- und/oder 3G-Netze einzustellen, und in Übereinstimmung mit den aktuellen gesetzlichen Anforderungen, wird der automatische/manuelle eCall in den betroffenen Regionen nicht mehr verfügbar sein. Der Zeitpunkt der Einstellung variiert je nach Land.

Sofern der Telematikdienst Hyundai Bluelink im Kaufvertrag ausdrücklich als Ausstattungsbestandteil angeführt ist, steht dieser unentgeltlich für einen Zeitraum von mindestens sechs Monaten (modellabhängig) ab Beginn der Garantiefrist zur Verfügung. Nach Ablauf dieses Zeitraums ab Beginn der Garantiefrist kann der Telematikdienst Hyundai Bluelink gegen vorhergehende Bezahlung eines Entgelts gemäß den sodann gültigen Preisen laut der Homepage der Hyundai Import GmbH über die Hyundai Connected Mobility abonniert werden. Sofern vom Nutzer des Fahrzeuges ein derartiges Abonnement nicht abgeschlossen wird, stehen die Funktionen des Telematikdienst Hyundai Bluelink – einschließlich der dadurch angebotenen Komfort- und Sicherheitsfunktionen (OTA-update, Live-Service, Sprachsteuerung, etc) – nicht mehr zur Verfügung. Die Dauer der Verfügbarkeit von Karten-updates obliegt dem Hersteller.

Einige Bilder und Videos, die in dieser Kampagne verwendet werden, wurden teilweise mithilfe von künstlicher Intelligenz (KI) generiert oder verbessert. Sie dienen ausschließlich illustrativen und marketingbezogenen Zwecken und sollen keine realen Personen, Organisationen, Produkte oder Orte darstellen oder ihnen ähneln. Jegliche Ähnlichkeit mit tatsächlichen Personen – lebend oder verstorben – sowie mit realen Orten oder Einrichtungen ist rein zufällig.

Der Hyundai Digitale Schlüssel 2 ist möglicherweise nicht in Österreich verfügbar. Die Nutzung des Hyundai Digitalen Schlüssels 2 setzt voraus, dass das Fahrzeug damit ausgestattet ist, ein kompatibles Mobilgerät, die Installation der myHyundai-App sowie ein aktives Bluelink-Abonnement besitzt. Funktionen, App und technische Daten können sich ändern. Digitale Schlüssel können über die Wallet-App (Apple Wallet, Google Wallet und Samsung Wallet) auf kompatiblen Mobilgeräten geteilt werden. Geteilte Schlüssel können nur auf Geräten verwendet werden, die Hyundai Digitale Schlüssel 2 unterstützen.