

TUCSON


Preisliste Jänner 2026



NAVI LED
INKLUSIVE



PREIS- UND MODELLÜBERSICHT - TUCSON

Ausstattung	Motor	Modell-Code	Verbrennungs- motor Leistung kW / PS	Elektromotor Leistung kW / PS	System- leistung kW / PS	Getriebe	CO ₂ g/km	NoVA %	UVP inkl. NoVA ¹⁾ + MwSt in €
Smart Line	1.6 T-GDI 2WD	T6BS1	110 / 150	-	-	6MT	160 - 170	14 - 16	32.990,-
	1.6 CRDi 48V 2WD*	T6DS1	100 / 136	-	-	6MT	129 - 146	8 - 11	34.990,-
	1.6 T-GDI Hybrid 2WD AT	T6HS1	132 / 180	61 / 83	176 / 239	6AT	124 - 135	7 - 9	35.490,-
	1.6 T-GDI Plug-In 2WD AT	T6PS1	132 / 180	92 / 125	212 / 288	6AT	60 - 67 ⁺	0	36.490,-
GO!	1.6 T-GDI 2WD	T6BG1	110 / 150	-	-	6MT	160 - 170	14 - 16	36.990,-
	1.6 T-GDI 2WD DCT	T6BG2	110 / 150	-	-	7DCT	155 - 169	13 - 16	38.990,-
	1.6 T-GDI 4WD DCT	T6BG3	132 / 180	-	-	7DCT	168 - 181	15 - 18	41.990,-
	1.6 T-GDI Hybrid 2WD AT	T6HG1	132 / 180	61 / 83	176 / 239	6AT	124 - 135	7 - 9	39.490,-
	1.6 T-GDI Plug-In 2WD AT	T6PG1	132 / 180	92 / 125	212 / 288	6AT	60 - 67 ⁺	0	40.490,-
GO! Plus	1.6 T-GDI 2WD	T6BU1	110 / 150	-	-	6MT	160 - 170	14 - 16	40.990,-
	1.6 T-GDI 2WD DCT	T6BU2	110 / 150	-	-	7DCT	155 - 169	13 - 16	42.990,-
	1.6 T-GDI 4WD DCT	T6BU3	132 / 180	-	-	7DCT	168 - 181	15 - 18	45.990,-
	1.6 CRDi 48V 4WD DCT*	T6DU2	100 / 136	-	-	7DCT	144 - 155	11 - 13	46.990,-
	1.6 T-GDI Hybrid 2WD AT	T6HU1	132 / 180	61 / 83	176 / 239	6AT	124 - 135	7 - 9	42.490,-
	1.6 T-GDI Hybrid 4WD AT	T6HU2	132 / 180	61 / 83	176 / 239	6AT	139 - 150	10 - 12	44.490,-
	1.6 T-GDI Plug-In 2WD AT	T6PU1	132 / 180	92 / 125	212 / 288	6AT	60 - 67 ⁺	0	43.490,-
	1.6 T-GDI Plug-In 4WD AT	T6PU2	132 / 180	92 / 125	212 / 288	6AT	69 - 75 ⁺	0	45.490,-
Prestige Line	1.6 CRDi 48V 4WD DCT*	T6DP1	100 / 136	-	-	7DCT	144 - 155	11 - 13	51.990,-
	1.6 T-GDI Hybrid 4WD AT	T6HP1	132 / 180	61 / 83	176 / 239	6AT	139 - 150	10 - 12	49.490,-
	1.6 T-GDI Plug-In 2WD AT	T6PP1	132 / 180	92 / 125	212 / 288	6AT	60 - 67 ⁺	0	48.490,-
	1.6 T-GDI Plug-In 4WD AT	T6PP2	132 / 180	92 / 125	212 / 288	6AT	69 - 75 ⁺	0	50.490,-
 N-Line	1.6 T-GDI 4WD DCT	T6BL1	132 / 180	-	-	7DCT	168 - 181	15 - 18	51.990,-
	1.6 CRDi 48V 4WD DCT*	T6DL1	100 / 136	-	-	7DCT	144 - 155	11 - 13	52.990,-
	1.6 T-GDI Hybrid 4WD AT	T6HL1	132 / 180	61 / 83	176 / 239	6AT	139 - 150	10 - 12	50.490,-
	1.6 T-GDI Plug-In 2WD AT	T6PL1	132 / 180	92 / 125	212 / 288	6AT	60 - 67 ⁺	0	49.490,-
	1.6 T-GDI Plug-In 4WD AT	T6PL2	132 / 180	92 / 125	212 / 288	6AT	69 - 75 ⁺	0	51.490,-

* Nur mehr Lagerfahrzeuge verfügbar - keine Werksbestellung möglich.

MT = Schaltgetriebe DCT = Doppelkupplungsgetriebe AT = Automatikgetriebe


UVP = Unverbindlicher Verkaufspreis in EUR inkl. MwSt., NoVA und Transportkosten.

1) Die Normverbrauchsabgabe gemäß §1 Normverbrauchsgesetz ist in den angeführten Listenpreisen bereits enthalten.

Nähere Informationen zum Normabgabegesetz erhalten Sie unter <https://www.bmf.gv.at/themen/steuern/kraftfahrzeuge/Normverbrauchsabgabe-Übersicht.html>

PAKETE - TUCSON

 ab Werk mit Lieferzeit, UVP inkl. NoVA¹⁾ + MwSt in €

			Smart Line	GO!	GO! Plus	Prestige Line	
P1	Smart Sense-Paket	<ul style="list-style-type: none"> • 360° Übersichtskamera (SVM) • Parkhilfe hinten mit Notbremsfunktion (PCA) • Parksensoren seitlich • Toter-Winkel-Assistent mit Monitor (BVM) 	–	–	890,-	890,-	890,-
P2	Sitz-Paket	<ul style="list-style-type: none"> • Fahrersitz elektrisch einstellbar mit Memoryfunktion • Fahrer- und Beifahrersitz elektrisch belüftet • Einstiegshilfe auf Beifahrersitzlehne 	–	–	–	S	590,-
P3	Winter-Paket	<ul style="list-style-type: none"> • Beheizbares Lederlenkrad • Sitzheizung für Fahrer und Beifahrer 	590,-	S	S	S	S

OPTIONEN - TUCSON

 ab Werk mit Lieferzeit, UVP inkl. NoVA¹⁾ + MwSt in €

			Smart Line	GO!	GO! Plus	Prestige Line	
O1	Panoramadach nicht in Verbindung mit O2	Panorama Glas-/Hubschiebedach LED-Leseleuchten vorne und hinten	–	1.290,-	1.290,-	1.290,-	1.290,-
O2	Zwei-Ton-Lackierung nicht in Verbindung mit O1	Kontrastdach in Schwarz Außenspiegelabdeckung schwarz lackiert	–	690,-	690,-	690,-	690,-
O3	19 Zoll Leichtmetallfelgen nur für HEV / PHEV	mit Bereifung 235/50 R19	–	690,-	690,-	S	S
O4	Adaptiver Tempomat nur in Verbindung mit AT oder DCT	mit Abstandsregelung (SCC) Notbremsassistent 1.5 (FCA 1.5)	–	490,-	S	S	S
O5	Adaptives Fahrwerk		–	–	990,-	990,-	990,-
O6	Digitaler Schlüssel		–	–	390,-	390,-	390,-
O7	Einparkassistent (RSPA) nur für HEV / PHEV und nur in Kombination mit P1 und P2	vertikales Ein- bzw. Ausparken möglich	–	–	–	590,-	–

S = Serienmäßig; – = nicht verfügbar

2) Die vom Hersteller angebotene kostenlose Aktualisierung des Kartenmaterials des werksseitig eingebauten Navigationssystems ist unter <https://update.hyundai.com/EU/DE/> abrufbar und kann selbst durchgeführt werden, bzw. einmal jährlich im Rahmen der regelmäßigen Wartung beim Hyundai-Partner. 3) Android AutoTM ist ein eingetragenes Warenzeichen von Google Inc., Apple CarPlayTM ist ein eingetragenes Warenzeichen von Apple Inc. 4) BluetoothTM ist eine eingetragene Marke von Bluetooth SIG, Inc. – sofern Apple CarPlayTM bzw. Android AutoTM in der Serienausstattung verfügbar, ist die Spracherkennung darüber möglich. 5) Bluelink Funktionen (OTA-update, Live-Service, Sprachsteuerung, etc) stehen unentgeltlich für einen Testzeitraum von maximal sechs Monaten ab Beginn der Garantielaufzeit zur Verfügung, danach stehen diese abhängig vom gewählten Bluelink-Paket zur Verfügung. 6) Nicht kompatibel mit allen Mobiltelefonen. 7) Leder-/Stoff Kombination: Stoff kombiniert mit hochwertigem Leder- oder Kunstleder. 8) Leder: Echtleder kombiniert mit hochwertigem Kunstleder. 9) Leder-/Alcantara Kombination: Echtleder kombiniert mit hochwertigem Leder- oder Kunstleder.

Smart Line

ab € 32.990,-

AUSSENAUSSTATTUNG

- Außenspiegel
*Abdeckung in Wagenfarbe
elektrisch anklappbar
elektrisch beheizbar
elektrisch einstellbar
mit integrierter Blinkereinheit*
- Dachspoiler mit integrierter LED-Bremsleuchte
- Design-Kühlergrill in Silber
- Felgen & Reifen
*17 Zoll Leichtmetallfelgen
mit Bereifung 215/65 R17*
- Frontscheibenwischer mit variablem Intervall
- Getönte Scheiben
- Heckscheibenheizung mit Timer
- Licht
*LED-Abblendlicht
LED-Fernlicht
LED-Tagfahrlicht
Lichtsensor
Nebelschlussleuchte
Statisches LED-Kurvenlicht*

TECHNISCHE AUSSTATTUNG UND SICHERHEIT

- Airbags
*Fahrer- und Beifahrerairbag
(Beifahrerairbag deaktivierbar)
Kopfairbag (vorne und hinten)
Seitenairbag für Fahrer und Beifahrer
Zentraler Airbag zwischen den Vordersitzen*
- Alarmanlage
- Assistenzsysteme „SmartSense“
*Anhängerstabilitätsprogramm (TSA)
Antiblockiersystem (ABS)
Aufmerksamkeitsassistent (DAW)
Berganfahrhilfe (HAC)
Elektronische Stabilitätskontrolle (ESC)
Geschwindigkeitslimitassistent (ISLA)*
- Insassenalarm (ROA)
*Multikollisionsbremse (MCB)
Notbremsassistent (FCA)
Spurfolgeassistent (LFA)
Spurhalteassistent (LKA)*
- e-Call - Notrufsystem
- Elektrische Parkbremse (EPB)
- Elektrische Servolenkung (MDPS)
- ISG - Start/Stopp Automatik (Benzin/Diesel)
- ISOFIX Kindersitzbefestigung an den hinteren äußeren Sitzplätzen
- Kindersicherung an den hinteren Türen (manuell)
- Kopfstützen
*vorne höhenverstellbar
hinten höhenverstellbar (3 Stück)*
- Regensensor (HEV/PHEV)
- Reifendruckkontrollsystem (TPMS) für jedes einzelne Rad
- Shift by Wire - elektronische Steuerung der Gangwahl (AT)
- Sicherheitsgurte
Sicherheitsgurte vorne höhenverstellbar
- Temporary Mobility Kit (TMK)
- Vorverkabelung für Anhängervorrichtung
- Wegfahrsperre elektronisch

KOMFORT- UND INNENAUSSTATTUNG

- Bordcomputer mit 4,2 Zoll TFT-Bildschirm
- Fensterheber
*elektrische Fensterheber vorne und hinten
Auf-/Abwärtsautomatik und
Einklemmschutz (Fahrer/Beifahrer)*
- Infotainmentsystem
*Navigationssystem²⁾ mit 12,3 Zoll Farbdisplay
RDS-Funktion und DAB – Digitales Radio
6 Lautsprecher*
- Instrumentenbeleuchtung einstellbar
- Klimaanlage (Benzin/Diesel)
mit manueller Temperaturregelung
- Klimaautomatik (HEV/PHEV)
*2-Zonen mit elektronischer Temperaturregelung
Anti-Beschlagsystem*
- Kofferraum
*Befestigungshaken
Kofferraumabdeckung ausziehbar
LED-Kofferraumbeleuchtung
Stauraum unterhalb des Kofferraumbodens*
- Konnektivität
*Android Auto^{TM 3)} und Apple CarPlay^{TM 3)}
BluetoothTM mit Spracherkennung⁴⁾
Hyundai Bluelink, Live Services (Verkehr,
Wetter, POI)⁵⁾
Over-the-Air-Updates (OTA)*
- LED-Innenraumbeleuchtung
- Lenkrad
*Multifunktionslenkrad
Lenksäule in Höhe und Neigung einstellbar
Schaltwippen hinter dem Lenkrad (AT / DCT)*
- Mittelarmlehne hinten mit Getränkehalter
- Sitze
*Fahrersitz manuell höhenverstellbar
Kartentaschen an den Rückseiten der
Vordersitzlehnen
Rücksitzlehne der 2. Sitzreihe im Verhältnis
40:20:40 umklappbar
Stoffpolsterung*
- Sonnenblenden mit beleuchtetem Kosmetikspiegel
- Tempomat mit Speedlimiter (MSLA)
- USB-Anschlüsse
- Zentralverriegelung
*Smart Key für schlüssellosen Zugang
inkl. Start-/Stopptaste*

GO!

» zusätzlich/abweichend zu **Smart Line**

ab € 36.990,-

AUSSENAUSSTATTUNG

- + Dachreling
- + Design Kühlergrill in Dark Chrome
- + Felgen & Reifen
*18 Zoll Leichtmetallfelgen
mit Bereifung 235/55 R18*
- + Licht
LED-Heckleuchten
- + Privacy Glass - abgedunkelte Scheiben ab der B-Säule
- + Windschutzscheibe und Seitenscheiben
vorne aus Solarglas

TECHNISCHE AUSSTATTUNG UND SICHERHEIT

- + Assistenzsysteme
*Querverkehrwarner hinten (RCCA)
Toter-Winkel-Assistent (BCA)*
- + Innenspiegel mit Abblendautomatik (ECM)
- + Regensensor
- + Shift by Wire - elektronische Steuerung der Gangwahl (AT/DCT)

KOMFORT- UND INNENAUSSTATTUNG

- + Induktive Ladestation⁶⁾ in der Mittelkonsole
- + Fensterheber
*inkl. Auf-/Abwärtsautomatik und Einklemmschutz
(vorne und hinten)*
- + Klimaautomatik
*Anti-Beschlagsystem
2-Zonen mit elektronischer Temperaturregelung*
- + Lederlenkrad
Schaltwippen hinter dem Lenkrad (AT/DCT)
- + Lederschaltknäuf (MT)
- + Sitze
*Beifahrersitz manuell höhenverstellbar
Lendenwirbelstütze für Fahrer und Beifahrer*
- + Winterpaket
*beheizbares Lederlenkrad
Sitzheizung für Fahrer und Beifahrer*

GO! Plus

» zusätzlich/abweichend zu **GO!**

ab € 40.990,-

AUSSENAUSSTATTUNG

- + Kofferraumassistent
automatisches Öffnen und Schließen der Heckklappe
- + Licht
Matrix-LED-Scheinwerfer Einheit (mit intelligentem, adaptivem Fernlicht)
- Statisches LED-Kurvenlicht entfällt

TECHNISCHE AUSSTATTUNG UND SICHERHEIT

- + Assistenzsysteme „SmartSense“
Adaptiver Tempomat mit Abstandsregelung (SCC) für DCT / AT
Autobahnassistent (HDA) für DCT / AT
Notbremsassistent (FCA 1.5)

KOMFORT- UND INNENAUSSTATTUNG

- + Ambientebeleuchtung
- + Digitale Armaturen mit 12,3 Zoll TFT-Bildschirm
- + Sitze
Fahrer und Beifahrersitz elektrisch einstellbar
Fernentriegelung der 2. Sitzreihe
Sitze in Stoff-/Lederkombination⁷⁾
Sitzheizung an den hinteren äußeren Sitzplätzen

Prestige Line

» zusätzlich/abweichend zu **GO! Plus**

ab € 48.490,-

AUSSENAUSSTATTUNG

- + Felgen & Reifen
19 Zoll Leichtmetallfelgen mit Bereifung 235/50 R19

TECHNISCHE AUSSTATTUNG UND SICHERHEIT

- + Head-up Display



» zusätzlich/abweichend zu **GO! Plus**

ab € 49.490,-

AUSSENAUSSTATTUNG

- + Felgen & Reifen
19 Zoll Leichtmetallfelgen im N Line Design mit Bereifung 235/50 R19
- + Licht
LED-Nebelschlussleuchte
- + N Line
N Emblem an den vorderen Kotflügeln
N Line Kühlergrill
N Line Stoßfängereinheit vorne und hinten
Radkastenverläufe in Wagenfarbe
Seitenschweller in Wagenfarbe

TECHNISCHE AUSSTATTUNG UND SICHERHEIT

- + Head-up Display



KOMFORT- UND INNENAUSSTATTUNG

- + Kofferraum
Gepäckernetz
- + KRELL - Premium Sound System
- + Sitze
Einstiegshilfe auf Beifahrersitzlehne
Fahrer und Beifahrersitz elektrisch belüftet
Fahrersitz elektrisch einstellbar mit Memoryfunktion
Lederinnenausstattung⁸⁾ (wahlweise in Schwarz oder Hellgrau)
- + Sonnenschutzrollo für 2. Sitzreihe (manuell)



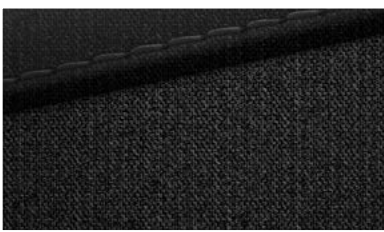
KOMFORT- UND INNENAUSSTATTUNG

- + Kofferraum
Gepäckernetz
- + KRELL - Premium Sound System
- + N Line Interieur Paket
Dachhimmel Schwarz
Sport Lederlenkrad
Sportpedale in Aluminiumoptik
- + Sitze
Sportsitze in Leder-/Alcantara Kombination⁹⁾
- + Sonnenschutzrollo für 2. Sitzreihe (manuell)

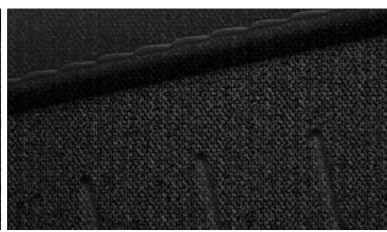
INNENFARBEN - TUCSON



Interieur schwarz



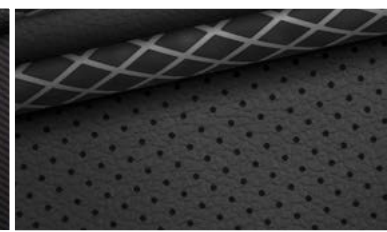
Stoffpolsterung
Smart Line



Stoffpolsterung
GO!



Stoff-/Lederkombination⁷⁾ schwarz
GO! Plus



Lederinnenausstattung⁸⁾ schwarz
Prestige Line



Interieur hellgrau



Lederinnenausstattung⁸⁾ hellgrau
Prestige Line



Interieur N Line



Leder-/Alcantara Kombination⁹⁾
N Line

FELGEN - TUCSON



17 Zoll Leichtmetallfelge
Smart Line



18 Zoll Leichtmetallfelge
GO! / GO! Plus



19 Zoll Leichtmetallfelge
optional für GO! & GO! Plus (HEV/PHEV)
Prestige Line



19 Zoll Leichtmetallfelge
N Line

AUSSENLACKIERUNGEN - TUCSON



Engine Red
Kontrastdach verfügbar

ohne Aufpreis



Atlas White

Aufpreis € 350,-



Serenity White Pearl
Kontrastdach verfügbar



Jupiter Orange Metallic
Kontrastdach verfügbar
nicht für N Line verfügbar



Ultimate Red Metallic
Kontrastdach verfügbar



Cypress Green Pearl
Kontrastdach verfügbar
nicht für N Line verfügbar



Sailing Blue Pearl
Kontrastdach verfügbar
nicht für N Line verfügbar



Shimmering Silver Metallic
Kontrastdach verfügbar



Shadow Grey
Kontrastdach verfügbar
nur für N Line verfügbar



Ecotronic Grey Pearl
Kontrastdach verfügbar



Abyss Black Pearl

Aufpreis € 750,-

5 JAHRE Unlimitierte Kilometergarantie¹

8 JAHRE 160.000 km Batterie Garantie²



Teilenummer: HYPLTUCSONNX4FL

hyundai.at

Impressum:
 Firma & Rechtsform: Hyundai Import GmbH
 Sitz: 1230 Wien
 Firmenbuchnummer: FN: 47654f
 Firmenbuchgericht: HG Wien
 Hersteller:
 Wallig Ennstaler Druckerei und Verlags Ges.m.b.H.
 8962 Gröbmung

¹ Die Hyundai Neuwagen-Garantie ohne Kilometerbegrenzung gilt nur für jene Hyundai-Fahrzeuge, welche als Neufahrzeug ursprünglich von einem autorisierten Hyundai-Vertragshändler mit Sitz im Europäischen Wirtschaftsraum (EWR) oder der Schweiz an Endkunden verkauft wurden. Details zu den Garantiebedingungen, der Garantielaufzeit und dem Garantiefumfang sowie den Ausnahmen und Einschränkungen davon, finden Sie im Garantie- und Serviceheft bzw. Garantieheft und der gesonderten Garantie-Urkunde des Fahrzeuges.

² Die Garantie gilt für die Hochvolt-Batterie für die Dauer von 8 Jahren ab Garantiebeginn oder bis zu 160.000 km Laufleistung, je nachdem welcher Umstand früher eintritt (Hybrid, Plug-In, Elektro).

Die Assistenzsysteme dienen rein der Unterstützung und entbinden den Fahrer nicht von seiner eigenen Verantwortung beim Betrieb des Fahrzeuges. Technische Daten und Ausstattungen entsprechen dem Stand bei Drucklegung. dB(A) = Schalldruckpegel nach Frequenzbewertungskurve A. Angaben zum Geräuschpegel wurden nach dem vorgeschriebenen Messverfahren gemäß der Verordnung (EU) Nr. 540/2014 respektive Regelung Nr. 51.03 UN/ECE (2018/798) ermittelt. Die aktuelle Ausstattung entnehmen Sie bitte der jeweils gültigen Preisliste. Darüber hinaus behält sich der Hersteller Änderungen der technischen Daten, der Maße und Gewichte, der Ausstattung, der Garantiebestimmungen und des Designs jederzeit vor.

Für Druckfehler übernehmen wir keine Haftung. Farbabweichungen sind drucktechnisch bedingt. Alle Abbildungen sind Symbolabbildungen. Der Kraftstoffverbrauchs-wert wurde nach dem vorgeschriebenen Mess- bzw. Prüfverfahren des WLTP-Zyklus (Worldwide Harmonised Light-Duty Vehicles Test Procedure) gemäß VO (EG) Nummer 715/2007, VO (EG) Nr. 692/2008, VO (EU) 2018/1832 und VO (EU) 2017/1151 in der jeweils gültigen Fassung ermittelt oder – im Sinne der nachstehenden Ausführungen zu neuen Modellserien oder neuen Modelljahren – als Näherungswert angenommen. Der Kraftstoffverbrauchs-wert nach WLTP gilt daher nur unter den vorgeschriebenen Bedingungen gemäß dem Mess- bzw. Prüfverfahren des WLTP-Zyklus. Dabei werden die Fahrzeuge auf einem Prüfstand unter vorgegebenen Laborbedingungen betrieben und insbesondere deren Kraftstoffverbrauch und Emissionen gemessen. Die Ergebnisse werden für die Ermittlung der Angaben laut WLTP herangezogen. Im alltäglichen Praxis-Fahrtrieb können unter anderem aufgrund niedriger Umgebungs- bzw. Außentemperatur sowie anderer Umwelteinflüsse (Wind, Regen, Schneefall, etc.), der Fahrweise, der Geschwindigkeit, der Einsatzart (Autobahn, Landung Schnellstraße oder innerorts), des Einsatzes der Heizung sowie der Klimaanlage, des Einsatzes anderer Komfort- sowie Nebenverbraucher, des jeweiligen Fahrprofils, der nicht serienmäßigen Sonder- bzw. Zusatzausstattung, die unter anderem das Gewicht, den Rollwiderstand und die Aerodynamik verändern kann, der Ausgestaltung und der Marken der Reifen sowie der Felgen und der Reifendimensionen, der Zuladung, der Anzahl der Mitfahrer, der Vortemperierung bzw. der Starttemperatur, des Fahrzeugzustands, des Mehrgewichts, aufgrund der Farbe der Karosserie und der Innenausstattung des Fahrzeuges, der Topographie (Bergauffahren), der Straßenverhältnisse, der Verkehrslage, der Qualität des Kraftstoffs, der Höhenlage, etc. erheblich abweichende (erheblich höhere) Kraftstoffverbrauchs-werte auftreten. Die Reichweite wurde nach dem vorgeschriebenen Mess- bzw. Prüfverfahren des WLTP-Zyklus (Worldwide Harmonised Light-Duty Vehicles Test Procedure) gemäß VO (EG) Nummer 715/2007, VO (EG) Nr. 692/2008, VO (EU) 2018/1832 und VO (EU) 2017/1151 in der jeweils gültigen Fassung ermittelt oder – im Sinne der nachstehenden

Ausführungen zu neuen Modellserien oder neuen Modelljahren – als Näherungswert veranschlagt. Die Reichweite nach WLTP gilt daher nur unter den vorgeschriebenen Bedingungen gemäß dem Mess- bzw. Prüfverfahren des WLTP-Zyklus. Dabei werden die Fahrzeuge auf einem Prüfstand unter vorgegebenen Laborbedingungen betrieben und insbesondere deren Stromverbrauch und die zurückgelegte Strecke gemessen. Die Ergebnisse werden für die Ermittlung der Angaben laut WLTP herangezogen. Im alltäglichen Praxis-Fahrtrieb können jedoch unter anderem aufgrund niedriger Umgebungs- bzw. Außentemperatur sowie anderer Umwelteinflüsse (Wind, Regen, Schneefall, etc.), der Fahrweise, der Geschwindigkeit, der Einsatzart (Autobahn, Land- und Schnellstraße oder innerorts), des Einsatzes der Heizung sowie der Klimaanlage, des Einsatzes anderer Komfort- sowie Nebenverbraucher, des jeweiligen Fahrprofils, der nicht serienmäßigen Sonder- bzw. Zusatzausstattung, die unter anderem das Gewicht, den Rollwiderstand und die Aerodynamik verändern kann, der Ausgestaltung und der Marken der Reifen sowie der Felgen und der Reifendimensionen, der Zuladung, der Anzahl der Mitfahrer, der Vortemperierung bzw. der Starttemperatur, des Fahrzeugzustands, des Mehrgewichts, aufgrund der Farbe der Karosserie und der Innenausstattung des Fahrzeuges, der Topographie (Bergauffahren), der Straßenverhältnisse, der Verkehrslage etc. erheblich abweichende (erheblich niedrigere) Reichweitenwerte auftreten. Beim Betrieb von elektrisch betriebenen Fahrzeugen liegt die Wohlfühltemperatur der Hochbatterie, also des Akkus, etwa bei 20 bis 25 °C. Temperaturen, die darüber oder darunter liegen verlangsamen den chemischen Prozess in den Batterien. Mit der genannten Reichweite kann nun gerechnet werden, wenn die Temperaturen in diesem Bereich liegen. Sobald die Temperaturen darunter liegen, muss zum Teil mit einer erheblichen Verringerung der Reichweite gerechnet werden. Dies gilt insbesondere auch bei Fahrten auf Autobahnen oder bei Bergfahrten. Bei der angegebenen Ladedauer (vom Start auf das Zielniveau des Ladezustandes, in %) handelt es sich um einen Richtwert. Die tatsächliche Ladedauer ist abhängig unter anderem vom Ladezustand, vom Zustand sowie der Haltbarkeit der Hochspannungs-

batterie, von der Batterietemperatur, von der Außen- bzw. Umgebungstemperatur, von der Ladeinfrastruktur, deren Anschlussleistung und Stromabgabeleistung sowie den Ladegerät- Spezifikationen, von der Ladetechnik, von der Ladeleistung bzw. von Spannung und Stromstärke, vom Lastmanagement, der Ladeart (Gleichstrom oder Wechselstrom), vom Querschnitt des Ladekabels sowie von der Nutzung von Komfort- sowie Nebenverbrauchern und kann daher erheblich abweichen bzw. erheblich länger sein.

Im Zuge der technologischen Weiterentwicklung werden die Mobilfunkbetreiber vieler Länder in Europa, in den nächsten Jahren die 2G- und/oder 3G-Netze auslaufen lassen. Diese Entscheidung wurde allein nach eigenem Ermessen getroffen und liegt daher außerhalb der Kontrolle der Marken Hyundai (Hyundai Motor Group). Aufgrund dieser Entscheidung der Mobilfunknetzbetreiber, ihre 2G- und/oder 3G-Netze einzustellen, und in Übereinstimmung mit den aktuellen gesetzlichen Anforderungen, wird der automatische/manuelle eCall in den betroffenen Regionen nicht mehr verfügbar sein. Der Zeitpunkt der Einstellung variiert je nach Land.

Sofern der Telematikdienst Hyundai Bluelink im Kaufvertrag ausdrücklich als Ausstattungsbestandteil angeführt ist, steht dieser unentgeltlich für einen Zeitraum von mindestens sechs Monaten (modellabhängig) ab Beginn der Garantielaufzeit zur Verfügung. Nach Ablauf dieses Zeitraums ab Beginn der Garantielaufzeit kann der Telematikdienst Hyundai Bluelink gegen vorhergehende Bezahlung eines Entgelts gemäß den sodann gültigen Preisen laut der Homepage der Hyundai Import GmbH über die Hyundai Connected Mobility abonniert werden. Sofern vom Nutzer des Fahrzeuges ein derartiges Abonnement nicht abgeschlossen wird, stehen die Funktionen des Telematikdienst Hyundai Bluelink – einschließlich der dadurch angebotenen Komfort- und Sicherheitsfunktionen (OTA-update, Live-Service, Sprachsteuerung, etc.) – nicht mehr zur Verfügung. Die Dauer der Verfügbarkeit von Karten-updates obliegt dem Hersteller.