

IONIQ 6

Preisliste Mai 2026



PREIS- UND MODELLÜBERSICHT

	Leistung kW / PS	Getriebe	CO ₂ g/km	NoVA ¹⁾ %	UVP inkl. NoVA ¹⁾ + MwSt in € Modellcode			
					Smart Line	Comfort Line	Prestige Line	N Line
<u>IONIQ 6</u>								
63 kWh 2WD	125 / 170	einstufig	0	0	45.990,- <i>I66S1</i>	-	-	-
84 kWh 2WD	168 / 229	einstufig	0	0	-	50.490,- <i>I66C1</i>	59.490,- <i>I66P1</i>	-
84 kWh 4WD	239 / 325	einstufig	0	0	-	54.490,- <i>I66C2</i>	63.490,- <i>I66P2</i>	64.490,- <i>I66L2</i>
<u>IONIQ 6 N*</u>					N*			
84 kWh 4WD	478 / 650	einstufig	0	0	77.490,- <i>I67N1</i>			



OPTIONEN

ab Werk mit Lieferzeit, UVP inkl. NoVA⁹ + MwSt in €

			Smart Line	Comfort Line	Prestige Line	N Line	N
O1	Wärmepumpe		990,-	S	S	S	S
O2	20 Zoll Leichtmetallfelgen		-	890,-	890,-	-	-
O3	Schiebedach		-	990,-	990,-	990,-	990,-
O4	Vehicle-to-Load	230V-Anschluss zur Versorgung externer Geräte (an der Fahrzeugaußenseite)	-	390,-	S	S	S
O5	Digitale Außenspiegel	Kamerabild wird in OLED-Display im Innenraum projiziert	-	-	1.390	1.390,-	1.390,-

S = serienmäßig; - = nicht verfügbar

PAKETE

ab Werk mit Lieferzeit, UVP inkl. NoVA⁹ + MwSt in €

			Smart Line	Comfort Line	Prestige Line	N Line	N
P1	Winter-Paket	<ul style="list-style-type: none"> Lederlenkrad beheizt Sitzheizung für Fahrer und Beifahrer 	290,-	S	S	S	S
P2	N Performance Sitz Paket	<ul style="list-style-type: none"> Beleuchtetes N Logo zwischen Rücksitzlehnen und Kopfstützen Fahrer- und Beifahrersitz elektrisch belüftet Leder-/ Alcantara Kombination²⁾ mit Kontrastnähten in Performance Blue Schalensitze mit integrierter Kopfstütze 	-	-	-	-	1.990,-

S = serienmäßig; - = nicht verfügbar



Symbolabbildung



Symbolabbildung

SERIENAUSSTATTUNG

Smart Line

ab € 45.990,-

AUSSENAUSSTATTUNG

- Aktive Luftklappen in der Frontschürze
- Außenspiegel
 - elektrisch anklappbar
 - elektrisch beheizbar
 - elektrisch einstellbar
 - mit integrierter Blinkereinheit
- Felgen und Reifen
 - 18 Zoll Leichtmetallfelgen
 - mit Bereifung 225/55 R18
- Getönte Scheiben
- Heckscheibenheizung
- Kofferraumassistent - automatisches Öffnen und Schließen des Kofferraums
- Licht
 - LED-Abblendlicht
 - LED-Bremslicht
 - LED-Heckleuchten
 - LED-Fernlicht
 - LED-Nebelschlussleuchte
 - LED-Tagfahrlicht
 - Lichtsensor
- Parksensoren vorne und hinten
- Rückfahrkamera mit dynamischer Begrenzungssignalisierung
- Türgriffe
 - in Wagenfarbe
 - manuell ausklappbar

TECHNISCHE AUSSTATTUNG UND SICHERHEIT

- Airbags
 - Fahrer- und Beifahrerairbag (Beifahrerairbag deaktivierbar)
 - Kopfairbag (vorne und hinten)
 - Seitenairbag für Fahrer und Beifahrer
 - Zentraler Airbag zwischen Vordersitzen
- Assistenzsysteme „SmartSense“
 - Adaptiver Tempomat mit Abstandsregelung und Stop- & Go- Funktion (SCC)
 - Antiblockiersystem (ABS)
 - Aufmerksamkeitsassistent, kamerabasierend (ICC)
 - Autobahnassistent (HDA)
 - Berganfahrhilfe (HAC)
- Elektronische Stabilitätskontrolle (ESC)
- Geschwindigkeitslimitassistent (ISLA)
- Insassenalarm hinten (RSA)
- Multikollisionsbremse (MCB)
- Notbremsassistent (FCA 1.5)
- Spurfolgeassistent (LFA)
- Spurhalteassistent (LKA)
- Speedlimiter (MSLA)
- Drive Mode Select
- Elektrische Parkbremse mit Auto Hold Funktion (EPB)
- Elektrische Servolenkung (MDPS)
- Innenspiegel mit Abblendautomatik (ECM)
- ISOFIX-Kindersitzbefestigung an den hinteren äußeren Sitzplätzen
- Kindersicherung an den hinteren Türen (manuell)
- Kopfstützen
 - vorne höhen- und längsverstellbar
 - hinten höhenverstellbar (3 Stück)
- Laden
 - 800-Volt-Ladetechnologie
 - Batterie-Vorkonditionierung
 - On-board Charger
- Regensensor
- Reifendruckkontrollsystem für jedes einzelne Rad (TPMS)
- Shift by Wire - elektronische Steuerung der Gangwahl
- Sicherheitsgurte
 - Drei-Punkt-Gurtsystem hinten
 - Drei-Punkt-Gurtsystem mit Gurtstraffer und Gurtkraftbegrenzer
 - Sicherheitsgurte vorne höhenverstellbar
- Temporary Mobility Kit (TMK)
- Vorverkabelung für Anhängervorrichtung

KOMFORT- UND INNENAUSSTATTUNG

- 12V-Anschluss
- Digitale Armaturen mit 12,3 Zoll TFT-Bildschirm
- Fensterheber
 - elektrische Fensterheber vorne und hinten mit Auf-/ Abwärtsautomatik
 - und Einklemmschutz vorne und hinten
- Induktive Ladestationen in der Mittelkonsole - (für kabelloses Laden des Smartphones)³⁾
- Infotainmentsystem
 - Navigationssystem⁴⁾ mit 12,3 Zoll LCD-Farbdisplay
 - RDS - Funktion, DAB - Digitales Radio
 - TMS - Traffic Management System
 - 6 Lautsprecher
- Klimaautomatik
 - 2-Zonen mit elektronischer Temperaturregelung
 - Anti-Beschlagsystem
 - Luftauslässe in der 2. Sitzreihe
- Kofferraum
 - LED-Kofferraumbeleuchtung mit Laderaum vorne (Frunk) und hinten (Trunk)
- Konnektivität
 - Android Auto^{TM 5)} und Apple CarPlay^{TM 5)}
 - BluetoothTM mit Spracherkennung⁶⁾
 - e-Call (Notrufsystem)
 - Hyundai Bluelink, LIVE Services⁷⁾
 - Over-the-Air-Updates
- LED-Innenraumbeleuchtung
- Lenkrad
 - Lederlenkrad
 - Lenksäule höhen- und tiefenverstellbar
 - Schaltwippen zur Veränderung der Rekuperationsintensität (3 Level, AUTO, I-Pedal)
- Mittelarmlehne hinten mit Getränkehalter
- Mittelarmlehne vorne mit Staufach
- Sitze
 - Fahrer- und Beifahrersitz manuell höhenverstellbar
 - Kartentaschen an den Rücklehnen der Vordersitze
 - Lendenwirbelstütze für Fahrer elektrisch
 - Rücksitzlehne im Verhältnis 60:40 umklappbar
 - Stoffpolsterung
- Sonnenblende für Fahrer und Beifahrer mit beleuchtetem Kosmetikspiegel
- USB- und USB-C Anschlüsse
- Zentralverriegelung
 - Smart-Key (für schlüssellosen Zugang)
 - inkl. Start-/ Stopptaste

Comfort Line ab € 50.490,-

» zusätzlich/abweichend zu **Smart Line**

AUSSENAUSSTATTUNG

- + Außenspiegel
Abdeckung glänzend
- + Licht
Matrix-LED Scheinwerfer mit intelligentem, adaptiven Fernlicht
- + Scheiben
Privacy-Glas - abgedunkelte Seitenscheiben ab der B-Säule
Seitenscheibe bis zur B-Säule aus Solarglas
Windschutzscheibe aus Solarglas
- + Türgriffe automatisch ausklappbar

TECHNISCHE AUSSTATTUNG UND SICHERHEIT

- + Assistenzsysteme „SmartSense“
Autobahnassistent (HDA 2)
Notbremsassistent (FCA 2)
Querverkehrsassistent (RCCA)
Toter-Winkel-Assistent (BCA)
- + Wärmepumpe

KOMFORT- UND INNENAUSSTATTUNG

- + Ambientebeleuchtung
- + Sitze
Fahrersitz elektrisch einstellbar
Stoff-/ Leder[®] Kombination
- + Winter-Paket
Lederlenkrad beheizt
Sitzheizung für Fahrer und Beifahrer

Prestige Line

» zusätzlich/abweichend zu **Comfort Line**

AUSSENAUSSTATTUNG

- + Parksensoren seitlich

TECHNIK UND SICHERHEIT

- + Assistenzsysteme „SmartSense“
360° Übersichtskamera (SVM)
Einparkassistent (RSPA 2)
Parkhilfe hinten mit Notbremsfunktion (PCA)
Toter-Winkel Monitor (BVM)
- + Head-up Display
- + Vehicle-to-Load (V2L) - Adapter

KOMFORT- UND INNENAUSSTATTUNG

- + Digitaler Schlüssel
- + Infotainment
BOSE - Premium Sound System
6 Lautsprecher + 1 Subwoofer
- + LED-Pixel am Lenkrad
- + Sitze
Beifahrersitz elektrisch einstellbar inkl. Lendenwirbelstütze
Fahrer- und Beifahrersitz elektrisch belüftet
Fahrer- und Beifahrersitz mit Relaxfunktion
Fahrersitz mit Memory-Funktion
Lederinnenausstattung[®] wahlweise in Schwarz oder Grau
Sitzheizung an den hinteren äußeren Sitzplätzen

N Line

» zusätzlich/abweichend zu **Comfort Line**

AUSSENAUSSTATTUNG

- + Felgen und Reifen
20 Zoll Leichtmetallfelgen im N Line Design mit Bereifung 245/40 R20
- + N Line Highlights
Hyundai Logos in Schwarz
Kofferraum unterhalb des Spoilers und Stoßfänger schwarz lackiert
N Line Embleme an den vorderen Kotflügeln
N Line Embleme an der Front
N Line Stoßfänger vorne und hinten
N Radnabenabdeckungen
Seitenschweller in Schwarz lackiert
- + Parksensoren seitlich

TECHNIK UND SICHERHEIT

- + Assistenzsysteme „SmartSense“
360° Übersichtskamera (SVM)
Einparkassistent (RSPA 2)
Parkhilfe hinten mit Notbremsfunktion (PCA)
Toter-Winkel Monitor (BVM)
- + Head-up Display
- + Vehicle-to-Load (V2L) - Adapter

KOMFORT- UND INNENAUSSTATTUNG

- + Digitaler Schlüssel
- + Infotainmentsystem
BOSE - Premium Sound System
6 Lautsprecher + 1 Subwoofer
- + N Line Highlights
Dachhimmel A-/ B-Säule in Alcantara schwarz
N Sportlederlenkrad
Rote Akzente im Innenraum
Sportpedale in Aluminium-Look
Sportsitze mit roten Kontrastnähten
- + Sitze
Beifahrersitz elektrisch einstellbar inkl. Lendenwirbelstütze
Fahrer- und Beifahrersitz elektrisch belüftet
Fahrer- und Beifahrersitz mit Relaxfunktion
Fahrersitz mit Memoryfunktion
Leder-/ Alcantara[®] Kombination
Sitzheizung an den hinteren äußeren Sitzplätzen

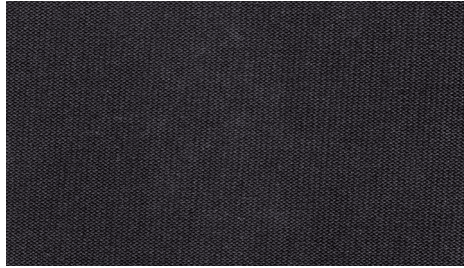
ab € 64.490,-

INNENRAUMFARBEN

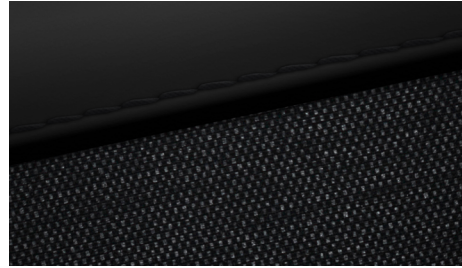


Symbolabbildung

Smart Line / Comfort Line / Prestige Line
Interieur Schwarz



Smart Line
Stoffpolsterung Schwarz



Comfort Line
Stoff-/Leder⁸⁾ Schwarz

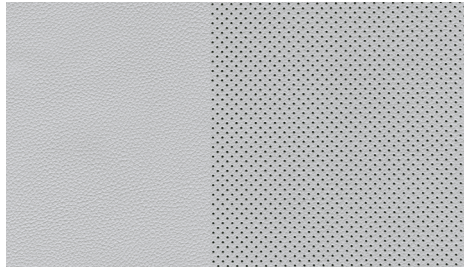


Prestige Line
Leder⁹⁾ Schwarz



Symbolabbildung

Prestige Line
Interieur Grau

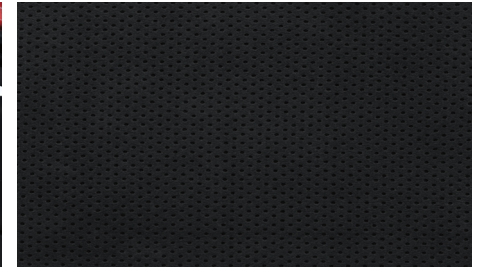


Prestige Line
Leder⁹⁾ Grau



Symbolabbildung

N Line
Interieur Schwarz mit roten Akzenten



N Line
Leder-/ Alcantara²⁾ Schwarz

FELGEN



Smart Line / Comfort Line / Prestige Line
18 Zoll Leichtmetallfelge



Comfort Line / Prestige Line (optional)
20 Zoll Leichtmetallfelge



N Line
20 Zoll Leichtmetallfelge im N Line Design

2) Leder-/Alcantara Kombination: Echtleder kombiniert mit hochwertigem Leder- oder Kunstleder. 3) Nicht kompatibel mit allen Mobiltelefonen. 4) Die vom Hersteller angebotene kostenlose Aktualisierung des Kartenmaterials des werksseitig eingebauten Navigationssystems ist unter <https://update.hyundai.com/EU/DE/> abrufbar und kann selbst durchgeführt werden, bzw. einmal jährlich im Rahmen der regelmäßigen Wartung beim Hyundai-Partner. 5) Android Auto™ ist ein eingetragenes Warenzeichen von Google Inc., Apple CarPlay™ ist ein eingetragenes Warenzeichen von Apple Inc. 6) Bluetooth™ ist eine eingetragene Marke von Bluetooth SIG, Inc. - sofern Apple CarPlay™ bzw. Android Auto™ in der Serienausstattung verfügbar, ist die Spracherkennung darüber möglich. 7) BlueLink Funktionen (OTA-update, Live-Service, Sprachsteuerung, etc) stehen unentgeltlich für einen Testzeitraum von maximal sechs Monaten ab Beginn der Garantielaufzeit zur Verfügung, danach stehen diese abhängig vom gewählten BlueLink-Paket zur Verfügung. 8) Leder-/Stoff Kombination: Stoff kombiniert mit hochwertigem Leder- oder Kunstleder. 9) Leder: Echtleder kombiniert mit hochwertigem Leder- oder Kunstleder.

AUSSENLACKIERUNGEN

OHNE AUFPREIS



Ultimate Red Metallic

AUFPREIS € 790,-



Serenity White Pearl



Transmission Blue Metallic
nicht für N Line verfügbar



Biophilic Blue Pearl
nicht für N Line verfügbar



Aero Silver Metallic



Sunset Brown Pearl
nicht für N Line verfügbar



Nocturne Gray Metallic



Abyss Black Pearl

AUFPREIS € 1.090,-



Gravity Gold Matte



Celadon Gray Matte
nicht für N Line verfügbar




Transmission Blue Matte
nicht für N Line verfügbar




Nocturne Gray Matte

Pflegehinweis bei Fahrzeugen mit Mattlackierung: Autowaschanlagen mit drehenden Bürsten dürfen nicht verwendet werden, da sie die Oberfläche Ihres Fahrzeugs beschädigen können. Dampfreiniger, die die Fahrzeugoberfläche mit hohen Temperaturen reinigen, können dazu führen, dass Öl auf dem Lack haftet und schwer zu entfernende Flecken bildet. Verwenden Sie bei der Autowäsche ein weiches Tuch (z. B. Mikrofaser Tuch oder Schwamm) und trocknen Sie das Auto mit einem Mikrofaser Tuch. Wenn Sie Ihr Auto von Hand waschen, sollten Sie keinen Reiniger verwenden, der mit einer Wachsbehandlung abschließt. Wenn die Fahrzeugoberfläche stark verschmutzt ist (Sand, Schmutz, Staub, Verunreinigungen usw.), spülen Sie die Oberfläche zunächst mit Wasser, bevor Sie das Fahrzeug waschen. Verwenden Sie keinen Lackschutz (wie Schaumwaschmittel), Scheuermittel oder Politur. Wurde Wachs aufgetragen, entfernen Sie das Wachs umgehend mit einem Silikonreiniger. Wenn Teer oder Teerverunreinigungen vorliegen, verwenden Sie zu deren Entfernung einen geeigneten Teerentferner. Achten Sie jedoch darauf, nicht zu viel Druck auf die Lackierung auszuüben.


AUSSENAUSSTATTUNG

- Außenspiegel
Abdeckung in Schwarz lackiert
elektrisch anklappbar, beheizbar, einstellbar
mit integrierter Blinkereinheit
- Heckscheibenheizung mit Timer
- Kofferraumassistent (automatisches Öffnen und Schließen der Heckklappe)
- Licht
LED-Heckleuchten
LED-Nebelschlussleuchte
- LED-Tagfahrlicht
Lichtsensor
Matrix-LED-Scheinwerfer Einheit
(mit intelligentem, adaptiven Fernlicht)
-  - Highlights
20 Zoll Leichtmetallfelgen
mit Pirelli P-Zero Bereifung 275/35 R20
Aktive Luftklappen
Hyundai Logo in Schwarz
Kofferraum unterhalb des Spoilers und Stoßfänger schwarz lackiert
- N Bremssättel in Rot
N Heckspoiler
N Radnabenabdeckungen
N Seitenschweller in Schwarz lackiert
N spezifische Elemente und Akzente in Rot
N spezifischer Stoßfänger vorne und hinten
- Scheiben
Privacy Glass – abgedunkelte Scheiben
ab der B-Säule
Windschutzscheibe und Scheiben
bis zur B-Säule aus Solarglas
- Türgriffe
in Wagenfarbe
automatisch ausklappbar
- Parksensoren vorne, hinten, seitlich
- Rückfahrkamera mit dynamischer Begrenzungssignalisierung

TECHNISCHE AUSSTATTUNG UND SICHERHEIT

- Airbags
Fahrer- und Beifahrerairbag
(Beifahrerairbag deaktivierbar)
Kopfairbag (vorne und hinten)
Seitenairbag für Fahrer und Beifahrer
- Assistenzsysteme „SmartSense“
360° Übersichtskamera (SVM)
Adaptiver Tempomat inklusive Abstandsregelung
und Stop- & Go-Funktion (SCC 2)
Antiblockiersystem (ABS)
Aufmerksamkeitsassistent, kamerabasierend (ICC)
Autobahnassistent (HDA 2)
Berganfahrhilfe (HAC)
Einparkassistent (RSPA 2)
Elektronische Stabilitätskontrolle (ESC)
Geschwindigkeitslimitassistent (ISLA)
Insassenalarm hinten (RSA)
- Multikollisionsbremse (MCB)
Notbremsassistent (FCA 2)
Parkhilfe mit Notbremsfunktion (PCA)
Spurfolgeassistent (LFA 2)
Spurhalteassistent (LKA)
Toter-Winkel-Assistent (BCA)
Toter-Winkel Monitor (BVM)
- Drive Mode Select (EPB)
- Elektrische Parkbremse mit Auto Hold Funktion
- Head-up Display
- Innenspiegel mit Ablendautomatik (ECM)
- ISOFIX-Kindersitzbefestigung an den hinteren äußeren Sitzplätzen
- Kindersicherung an den hinteren Türen (manuell)
- Kopfstützen
hinten höhenverstellbar (3 Stück)
- Laden
800-Volt-Technologie
Batterie-Vorkonditionierung
On-board Charger mit 11 kW (3-phasig)
-  - Highlights
Elektronisch einstellbare Differentialsperre (E-LSD)
N Active Sound
N Drehmomentverteilung
N Drift Optimizer
N e-shift
N Grin Boost
N Launch Control
N Mode
N Performance Bremsanlage
N Road Sense
- N Sportfahrwerk mit einstellbaren, adaptiven Stoßfängern
- Regensensor
- Reifendruckkontrollsystem für jedes einzelne Rad (TPMS)
- Shift by Wire – elektronische Steuerung der Gangwahl
- Sicherheitsgurte
Drei-Punkt-Gurtsystem hinten
Drei-Punkt-Sicherheitsgurte
vorne höhenverstellbar
- Tire Mobility Kit (TMK)
- Vehicle to Load (V2L) - Adapter
- Wärmepumpe

KOMFORT- UND INNENAUSSTATTUNG

- 12V-Anschluss
- Ambientebeleuchtung
- Digitale Armaturen mit 12,3 Zoll TFT-Bildschirm
- Fensterheber
elektrische Fensterheber vorne und hinten
mit Auf-/Abwärtsautomatik und Einklemmschutz
- Induktive Ladestation
(für kabelloses Laden des Smartphones)²⁾
- Infotainmentsystem
Navigationssystem³⁾ mit 12,3 Zoll LCD-Farbdisplay
BOSE - Premium Sound System
6 Lautsprecher + Subwoofer
RDS - Funktion und DAB - Digitales Radio
TMS - Traffic Management System
- Klimaautomatik
2-Zonen mit elektronischer Temperaturregelung
- Anti-Beschlagsystem
Lüftungsauslässe in der 2.Sitzreihe
- Kofferraum
LED-Kofferraumbeleuchtung
- Konnektivität
Android Auto^{TM 4)} und Apple CarPlay^{TM 4)}
Bluelink, LIVE Services⁵⁾
BluetoothTM mit Spracherkennung⁶⁾
e-Call (Notrufsystem)
Over-the-Air-Updates
- LED-Innenraumbeleuchtung
- Lenkrad
Lenksäule höhen- und tiefenverstellbar
Schaltwippen zur Veränderung der Rekonvaleszenzintensität und zur virtuellen Gangwahl (abhängig vom gewählten Mode)
- Mittelarmlehne hinten mit Getränkehalter
- Mittelarmlehne vorne mit Staufach
-  - Highlights
Dachhimmel und A-/ B-/ C Säule
in Alcantara Schwarz
N Einstiegsleiten
N Sportlederlenkrad (perforiert) mit Kontrastnähte in Performance Blue und Tasten zur Auswahl des Drive Modes/Overboost-Funktion/N Modes
Sportpedale in Aluminiumoptik
- Sitze
Fahrer- und Beifahrersitz manuell längs- und höhenverstellbar
N Sportschalensitze in Stoff-/Leder Kombination⁸⁾
mit Kontrastnähten in Performance Blue
- Sonnenblende für Fahrer und Beifahrer mit beleuchtetem Kosmetikspiegel
- USB- und USB-C Anschlüsse
- Winter-Paket
beheizbares Lederlenkrad
Sitzheizung für Fahrer und Beifahrer
Sitzheizung an den hinteren äußeren Sitzplätzen
- Zentralverriegelung
Digitaler Schlüssel 2
Smart-Key (für schlüssellosten Zugang)
inkl. Start-/Stoptaste



Symbolabbildung




Symbolabbildung



Symbolabbildung

INNENRAUMFARBEN

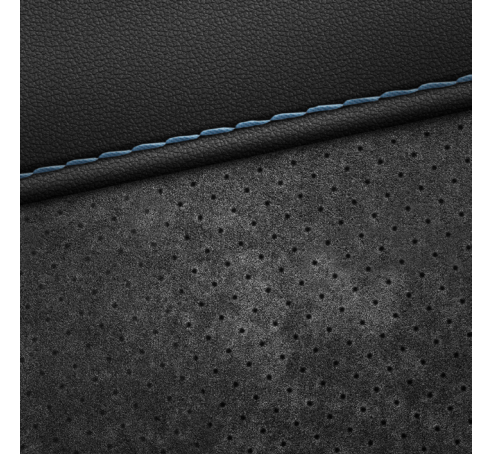


 Stoff-/Leder⁸⁾ Kombination mit Kontrastnähten und Pixelelementen in Performance Blue



Symbolabbildung

N Performance Sitz Paket (optional)
N Sportschalensitze in Leder-/ Alcantara²⁾ Kombination



N Performance Sitz Paket (optional)
Leder-/ Alcantara²⁾ Kombination mit Kontrastnähten in Performance Blue

FELGEN



20" Leichtmetallfelge

2) Leder-/Alcantara Kombination: Echtleder kombiniert mit hochwertigem Leder- oder Kunstleder. 3) Nicht kompatibel mit allen Mobiltelefonen. 4) Die vom Hersteller angebotene kostenlose Aktualisierung des Kartenmaterials des werksseitig eingebauten Navigationssystems ist unter <https://update.hyundai.com/EU/DE/> abrufbar und kann selbst durchgeführt werden, bzw. einmal jährlich im Rahmen der regelmäßigen Wartung beim Hyundai-Partner. 5) Android Auto⁵⁾ ist ein eingetragenes Warenzeichen von Google Inc., Apple CarPlay⁶⁾ ist ein eingetragenes Warenzeichen von Apple Inc. 6) Bluetooth⁷⁾ ist eine eingetragene Marke von Bluetooth SIG, Inc. – sofern Apple CarPlay⁶⁾ bzw. Android Auto⁵⁾ in der Serienausstattung verfügbar, ist die Spracherkennung darüber möglich. 7) BlueLink Funktionen (OTA-update, Live-Service, Sprachsteuerung, etc) stehen unentgeltlich für einen Testzeitraum von maximal sechs Monaten ab Beginn der Garantielaufzeit zur Verfügung, danach stehen diese abhängig vom gewählten BlueLink-Paket zur Verfügung. 8) Leder-/Stoff Kombination: Stoff kombiniert mit hochwertigem Leder- oder Kunstleder. 9) Leder: Echtleder kombiniert mit hochwertigem Leder- oder Kunstleder.

AUSSENLACKIERUNGEN

OHNE AUFPREIS



Serenity White Pearl

AUFPREIS € 790,-



Performance Blue



Nocturne Gray Metallic



Abyss Black Pearl

AUFPREIS € 1.090,-



Gravity Gold Matte



Nocturne Gray Matte

facebook.com/HyundaiAustria

twitter.com/HyundaiPresse

linkedin.com/company/hyundai-austria/

youtube.com/hyundaiaustria

instagram.com/hyundaiaustria

HYUNDAI

5 JAHRE **Unlimitierte
Kilometergarantie** ¹

8 JAHRE **160.000 km
Batterie Garantie** ²



Teilenummer: HYPLIONIQ6

hyundai.at

Impressum:
Firma & Rechtsform: Hyundai Import GmbH
Sitz: 1230 Wien
Firmenbuchnummer: FN: 47654f
Firmenbuchgericht: HG Wien
Hersteller:
Wallig Ennstaler Druckerei und Verlags Ges.m.b.H.
8962 Gröbming

¹ Die Hyundai Neuwagen-garantie ohne Kilometerbegrenzung gilt nur für jene Hyundai-Fahrzeuge, welche als Neufahrzeug ursprünglich von einem autorisierten Hyundai-Vertragshändler mit Sitz im Europäischen Wirtschaftsraum (EWR) oder der Schweiz an Endkunden verkauft wurden. Details zu den Garantiebedingungen, der Garantiefahrtzeit und dem Garantiefumfang sowie den Ausnahmen und Einschränkungen davon, finden Sie im Garantie- und Serviceheft bzw. Garantieheft und der gesonderten Garantie-Urkunde des Fahrzeuges.

² Die Garantie gilt für die Hochvolt-Batterie für die Dauer von 8 Jahren ab Garantiebeginn und bis zu 160.000 km Laufleistung, je nachdem welcher Umstand früher eintritt (gültig für Hybrid, Plug-In, Elektro).

Die Assistenzsysteme dienen rein der Unterstützung und entbinden den Fahrer nicht von seiner eigenen Verantwortung beim Betrieb des Fahrzeuges. Technische Daten und Ausstattungen entsprechen dem Stand bei Drucklegung. dB(A) = Schalldruckpegel nach Frequenzbewertungskurve A. Angaben zum Geräuschpegel wurden nach dem vorgeschriebenen Messverfahren gemäß der Verordnung (EU) Nr. 540/2014 respektive Regelung Nr. 51.03 UN/ECE [2018/798] ermittelt. Die aktuelle Ausstattung entnehmen Sie bitte der jeweils gültigen Preisliste. Darüber hinaus behält sich der Hersteller Änderungen der technischen Daten, der Maße und Gewichte, der Ausstattung, der Garantiebestimmungen und des Designs jederzeit vor. Für Druckfehler übernehmen wir keine Haftung. Farbabweichungen sind drucktech-

nisch bedingt. Alle Abbildungen sind Symbolabbildungen. Der Kraftstoffverbrauchs-wert wurde nach dem vorgeschriebenen Mess- bzw. Prüfverfahren des WLTP-Zyklus (Worldwide Harmonised Light-Duty Vehicles Test Procedure) gemäß VO (EG) Nummer 715/2007, VO (EG) Nr. 692/2008, VO (EU) 2018/1832 und VO (EU) 2017/1151 in der jeweils gültigen Fassung ermittelt oder – im Sinne der nachstehenden Ausführungen zu neuen Modellserien oder neuen Modelljahren – als Näherungswert angenommen. Der Kraftstoffverbrauchs-wert nach WLTP gilt daher nur unter den vorgeschriebenen Bedingungen gemäß dem Mess- bzw. Prüfverfahren des WLTP-Zyklus. Dabei werden die Fahrzeuge auf einem Prüfstand unter vorgegebenen Laborbedingungen betrieben und insbesondere deren Kraftstoffverbrauch und Emissionen gemessen. Die Ergebnisse werden für die Ermittlung der Angaben laut WLTP herangezogen. Im alltäglichen Praxis-Fahrbetrieb können unter anderem aufgrund niedriger Umgebungs- bzw. Außentemperatur sowie anderer Umwelteinflüsse (Wind, Regen, Schneefall, etc), der Fahrweise, der Geschwindigkeit, der Einsatzart (Autobahn, Landung Schnellstraße oder innerorts), des Einsatzes der Heizung sowie der Klimaanlage, des Einsatzes anderer Komfort- sowie Nebenverbraucher, des jeweiligen Fahrprofils, der nicht serienmäßigen Sonder- bzw. Zusatzausstattung, die unter anderem das Gewicht, den Rollwiderstand und die Aerodynamik verändern kann, der Ausgestaltung und der Marken der Reifen sowie der Felgen und der Reifendimension, der Zuladung, der Anzahl der Mitfahrer, der Vortemperaturierung bzw. der Starttemperatur, des Fahrzeugzustands, des Mehrgewichts, aufgrund der Farbe der Karosserie und der Innenausstattung des Fahrzeuges, der Topographie (Bergauffahren), der Straßenverhältnisse, der Verkehrslage, der Qualität des Kraftstoffs, der Höhenlage, etc. erheblich abweichende (erheblich höhere) Kraftstoffverbrauchs-werte auftreten. Die Reichweite wurde nach dem vorgeschriebenen Mess- bzw. Prüfverfahren des WLTP-Zyklus (Worldwide Harmonised Light-Duty Vehicles Test Procedure) gemäß VO (EG) Nummer 715/2007, VO (EG) Nr. 692/2008, VO (EU) 2018/1832 und VO (EU) 2017/1151 in der jeweils gültigen Fassung ermittelt oder – im Sinne der nachstehenden Ausführungen zu neuen Modellserien oder neuen Modelljahren – als Näherungswert veranschlagt. Die Reichweite nach WLTP gilt daher nur unter den vorgeschriebenen

Bedingungen gemäß dem Mess- bzw. Prüfverfahren des WLTP-Zyklus. Dabei werden die Fahrzeuge auf einem Prüfstand unter vorgegebenen Laborbedingungen betrieben und insbesondere deren Stromverbrauch und die zurückgelegte Strecke gemessen. Die Ergebnisse werden für die Ermittlung der Angaben laut WLTP herangezogen. Im alltäglichen Praxis-Fahrbetrieb können jedoch unter anderem aufgrund niedriger Umgebungs- bzw. Außentemperatur sowie anderer Umwelteinflüsse (Wind, Regen, Schneefall, etc), der Fahrweise, der Geschwindigkeit, der Einsatzart (Autobahn, Land- und Schnellstraße oder innerorts), des Einsatzes der Heizung sowie der Klimaanlage, des Einsatzes anderer Komfort- sowie Nebenverbraucher, des jeweiligen Fahrprofils, der nicht serienmäßigen Sonder- bzw. Zusatzausstattung, die unter anderem das Gewicht, den Rollwiderstand und die Aerodynamik verändern kann, der Ausgestaltung und der Marken der Reifen sowie der Felgen und der Reifendimension, der Zuladung, der Anzahl der Mitfahrer, der Vortemperaturierung bzw. der Starttemperatur, des Fahrzeugzustands, des Mehrgewichts, aufgrund der Farbe der Karosserie und der Innenausstattung des Fahrzeuges, der Topographie (Bergauffahren), der Straßenverhältnisse, der Verkehrslage etc. erheblich abweichende (erheblich niedrigere) Reichweitenwerte auftreten.

Beim Betrieb von elektrisch betriebenen Fahrzeugen liegt die Wohlfühltemperatur der Hochbatterie, also des Akkus, etwa bei 20 bis 25 °C. Temperaturen, die darüber oder darunter liegen verlangsamen den chemischen Prozess in den Batterien. Mit der genannten Reichweite kann nur dann gerechnet werden, wenn die Temperaturen in diesem Bereich liegen. Sobald die Temperaturen darunterliegen, muss zum Teil mit einer erheblichen Verringerung der Reichweite gerechnet werden. Dies gilt insbesondere auch bei Fahrten auf Autobahnen oder bei Bergfahrten. Bei der angegebenen Ladedauer (vom Start auf das Zielniveau des Ladezustandes, in %) handelt es sich um einen Richtwert. Die tatsächliche Ladedauer ist abhängig unter anderem vom Ladezustand, vom Zustand sowie der Haltbarkeit der Hochspannungsbatterie, von der Batterietemperatur, von der Außen- bzw. Umgebungstemperatur, von der Ladeinfrastruktur, deren Anschlussleistung und Stromabgabeleistung sowie den Ladegerät- Spezifikationen, von der Ladetechnik, von der Ladeleistung bzw. von

Spannung und Stromstärke, vom Lastmanagement, der Ladeart (Gleichstrom oder Wechselstrom), vom Querschnitt des Ladekabels sowie von der Nutzung von Komfort- sowie Nebenverbrauchern und kann daher erheblich abweichen bzw. erheblich länger sein.

Im Zuge der technologischen Weiterentwicklung werden die Mobilfunkbetreiber vieler Länder in Europa, in den nächsten Jahren die 2G- und/oder 3G-Netze auslaufen lassen. Diese Entscheidung wurde allein nach eigenem Ermessen getroffen und liegt daher außerhalb der Kontrolle der Marken Hyundai (Hyundai Motor Group). Aufgrund dieser Entscheidung der Mobilfunknetzbetreiber, ihre 2G- und/oder 3G-Netze einzustellen, und in Übereinstimmung mit den aktuellen gesetzlichen Anforderungen, wird der automatische/manuelle eCall in den betroffenen Regionen nicht mehr verfügbar sein. Der Zeitpunkt der Einstellung variiert je nach Land.

Sofern der Telematikdienst Hyundai Bluelink im Kaufvertrag ausdrücklich als Ausstattungbestandteil angeführt ist, steht dieser unentgeltlich für einen Zeitraum von mindestens sechs Monaten (modellabhängig) ab Beginn der Garantiefahrtzeit zur Verfügung. Nach Ablauf dieses Zeitraums ab Beginn der Garantiefahrtzeit kann der Telematikdienst Hyundai Bluelink gegen vorübergehende Bezahlung eines Entgelts gemäß den sodann gültigen Preisen laut der Homepage der Hyundai Import GmbH über die Hyundai Connected Mobility abonniert werden. Sofern vom Nutzer des Fahrzeuges ein derartiges Abonnement nicht abgeschlossen wird, stehen die Funktionen des Telematikdienst Hyundai Bluelink – einschließlich der dadurch angebotenen Komfort- und Sicherheitsfunktionen (OTA-update, Live-Service, Sprachsteuerung, etc) – nicht mehr zur Verfügung. Die Dauer der Verfügbarkeit von Karten-updates obliegt dem Hersteller.

Einige Bilder und Videos, die in dieser Kampagne verwendet werden, wurden teilweise mithilfe von künstlicher Intelligenz (KI) generiert oder verbessert. Sie dienen ausschließlich illustrativen und marketingbezogenen Zwecken und sollen keine realen Personen, Organisationen, Produkte oder Orte darstellen oder ihnen ähneln. Jegliche Ähnlichkeit mit tatsächlichen Personen – lebend oder verstorben – sowie mit realen Orten oder Einrichtungen ist rein zufällig.