

Der neue Hyundai i20



Jetzt den neuen i20 entdecken.

Für Sie gemacht.

Exterieur



Interieur



Konnektivität



Performance



Hyundai SmartSense

Konfigurator

Technische Daten



Für Sie gemacht.

Der erste Eindruck zählt - deshalb wurde das Design eines der erfolgreichsten Modelle aufgefrischt. Das Ergebnis? Ein Auto, das so gut aussieht, wie es sich fährt.



[Mehr Informationen.](#)

Österreichmodelle gemäß aktueller Preisliste



Das Design
einer neuen Generation.



Mit Stil ins Rampenlicht.

Sowohl sportlich als auch elegant überzeugt der neue Hyundai i20 mit seiner dynamischen Silhouette. Er besticht durch sein schlankes und modernes Äußeres. Die Form und das Design des vorderen Stoßfängers sowie des Kühlergrills wurden adaptiert und unterstreichen so das sportliche, elegante Aussehen.



Sportlichkeit und Raffinesse.

Die Front wird durch die ausstattungsabhängigen LED-Scheinwerfer, die perfekt mit scharf gezeichneten LED-Tagfahrlicht harmonisieren, zu einem absoluten Hingucker. Das Heck zeichnet sich ebenfalls durch einen modern gestalteten Stoßfänger aus. Besonders auffällig ist das z-förmige Heckleuchten Design.





Exterieur

Interieur

Konnektivität

Performance

SmartSense

Konfigurator

Technische Daten



**Komfort für mehr
Bequemlichkeit.**

Österreichmodelle gemäß aktueller Preisliste



Modern und Geräumig.

Stil trifft auf Qualität in einem intelligenten Innenraum - denn auch im Kleinwagensegment muss man nicht auf Komfort verzichten. Das Highlight im Innenraum ist das, zentral positionierte Navigationssystem mit 10,25 Zoll Touchscreen.



Österreichmodelle gemäß aktueller Preisliste



Österreichmodelle gemäß aktueller Preisliste



Exterieur

Interieur

Konnektivität

Performance

SmartSense

Konfigurator

Technische Daten



**Top-Ausstattung für
unvergleichlichen Fahrspaß.**

Österreichmodelle gemäß aktueller Preisliste



Erstklassige Konnektivität.

Das serienmäßige 10,25 Zoll Infotainmentsystem ist serienmäßig mit einem Navigationssystem und mit Apple CarPlay™ und Android Auto™ ausgestattet, sodass Sie Ihr Smartphone einfach anschließen, Musik hören oder auf dem großen Bildschirm auf zahlreiche Apps zugreifen können.



Infotainment-System.

Dank des Navi mit 10,25 Zoll Touchscreen befinden Sie sich immer auf der richtigen Route und kommen entspannt an Ihr Ziel.



Induktive Ladestation.

Mit der optionalen induktiven Ladestation in der Mittelkonsole können Sie ein kompatibles Smartphone ganz einfach aufladen.



USB-C-Anschlüsse.

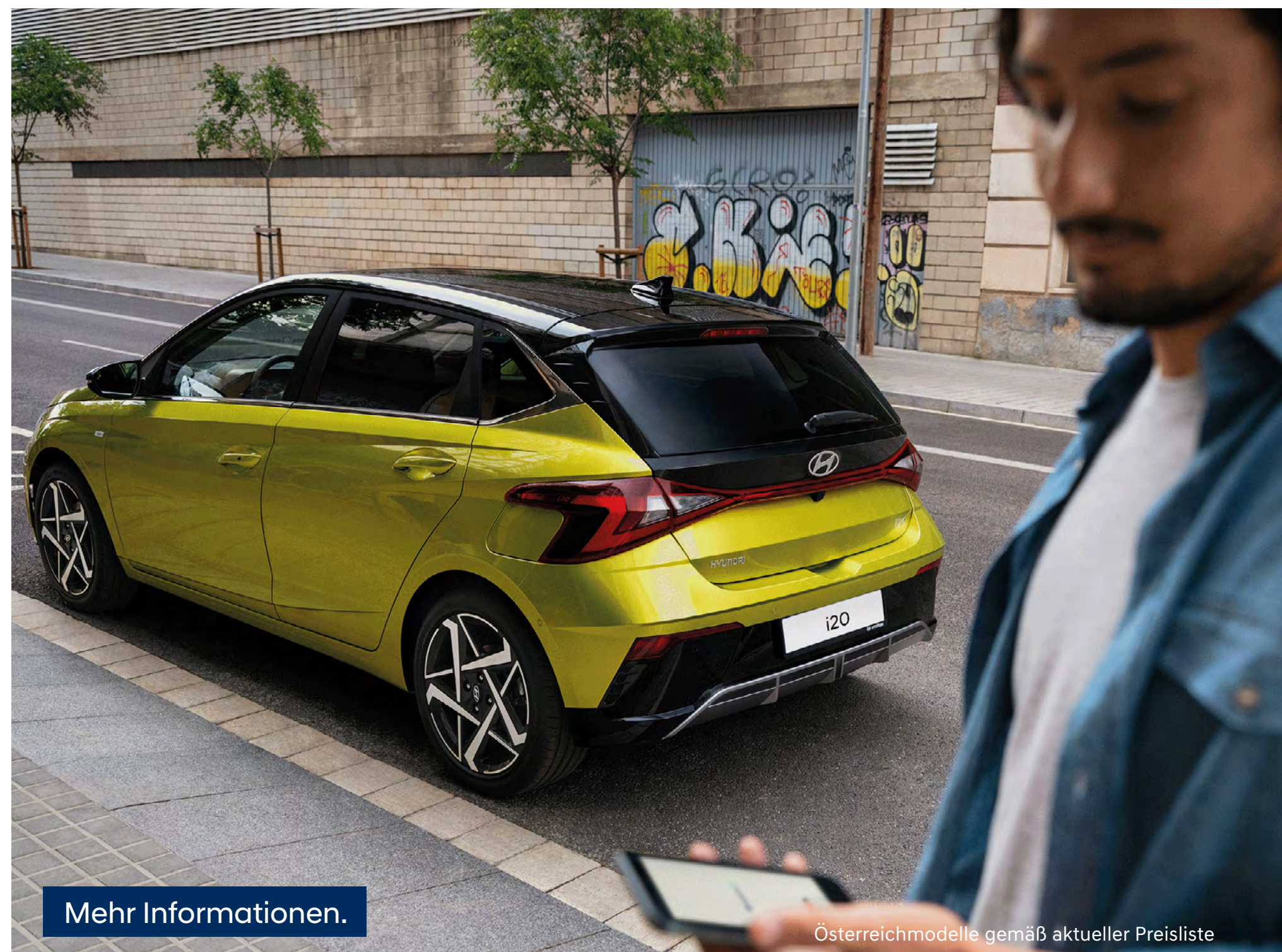
Für das schnellere Laden, stehen Ihnen in der Mittelkonsole USB-C-Anschlüsse zur Verfügung.



Bluelink

Connected Car Services.

Steuern Sie den neuen Hyundai i20 über das Smartphone - oder mit der Stimme. Zusätzlich zu den vielen cleveren Funktionen, die Sie mit der Bluelink-App steuern können ist ein Start-Abonnement für LIVE Service enthalten. Der Telematikdienst Hyundai Bluelink steht für einen Zeitraum vom maximal sechs Monaten ab Beginn der Garantielaufzeit als Testversion zur Verfügung. Nach Ablauf dieses Zeitraums kann der Telematikdienst Hyundai Bluelink gegen vorübergehende Bezahlung eines Entgelts gemäß den sodann gültigen Preisen des Herstellers abonniert werden. Sofern vom Nutzer des Fahrzeuges ein derartiges Abonnement nicht abgeschlossen wird, stehen die Funktionen des Telematikdienst Hyundai Bluelink, einschließlich der dadurch angebotenen Komfort- und Sicherheitsfunktionen nur eingeschränkt bzw. nicht mehr zur Verfügung.



[Mehr Informationen.](#)

Österreichmodelle gemäß aktueller Preisliste



Österreichmodelle gemäß aktueller Preisliste

Over-the-Air Software Updates.

Profitieren Sie von kontinuierlichen Updates und neuen Funktionen durch Over-the-Air Software Updates für Ihr Fahrzeug. Sie erhalten die neuesten Verbesserungen, sobald diese verfügbar sind, ohne sie manuell herunterladen, installieren oder einen Händler aufsuchen müssen. Der Vorteil: Over-the-Air hält Ihr System auf dem neuesten Stand und stellt sicher, dass alle aktuellen Bluelink® Karten- und InfotainmentSoftwareversionen sowie Fahrzeugsystem-Updates automatisch bereitstehen.



Exterieur

Interieur

Konnektivität

Performance

SmartSense

Konfigurator

Technische Daten



**Neue Motoren
für mehr Effizienz.**

Österreichmodelle gemäß aktueller Preisliste



Fährt so gut, wie er aussieht.

Der neue Hyundai i20 bietet den 1.0 Liter T-GDI Motor mit verschiedenen Getriebevarianten, die den unterschiedlichen Ansprüchen der Fahrer gerecht werden und gleichzeitig noch ein effizienteres Fahren ermöglichen.



Österreichmodelle gemäß aktueller Preisliste

6-Gang Schaltgetriebe



Österreichmodelle gemäß aktueller Preisliste

7-Gang Doppelkupplungsgetriebe

Benzin



Motor

Der 1.0 Liter T-GDI mit 90 PS ist entweder mit einem 6-Gang Schaltgetriebe oder einem 7-Gang Doppelkupplungsgetriebe erhältlich.



Exterieur

Interieur

Konnektivität

Performance

SmartSense

Konfigurator

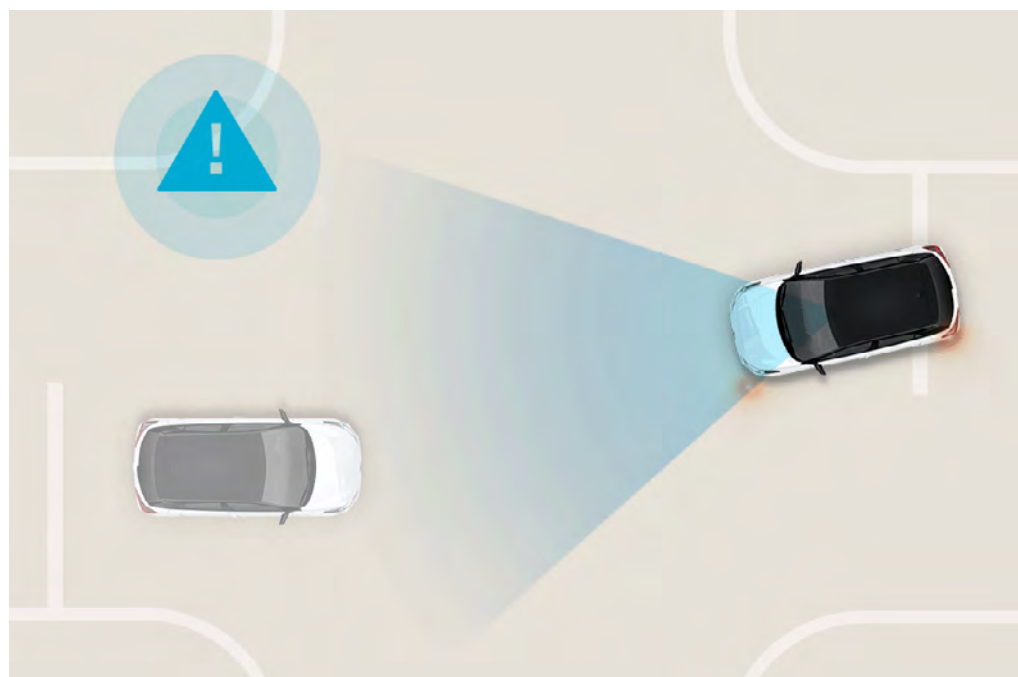
Technische Daten



Hyundai SmartSense

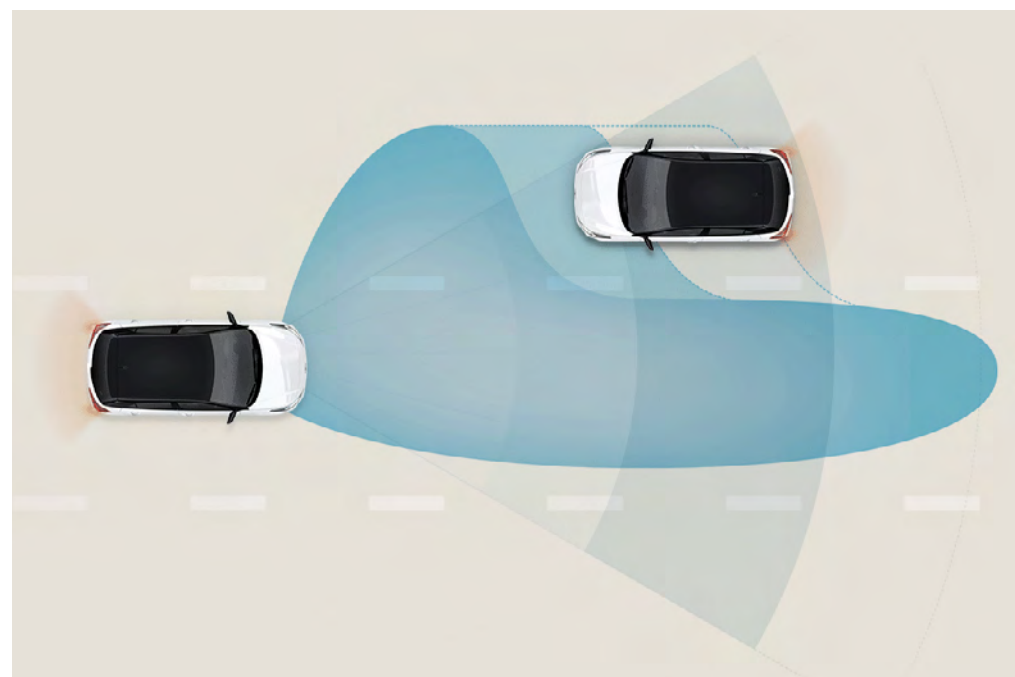


Hyundai SmartSense



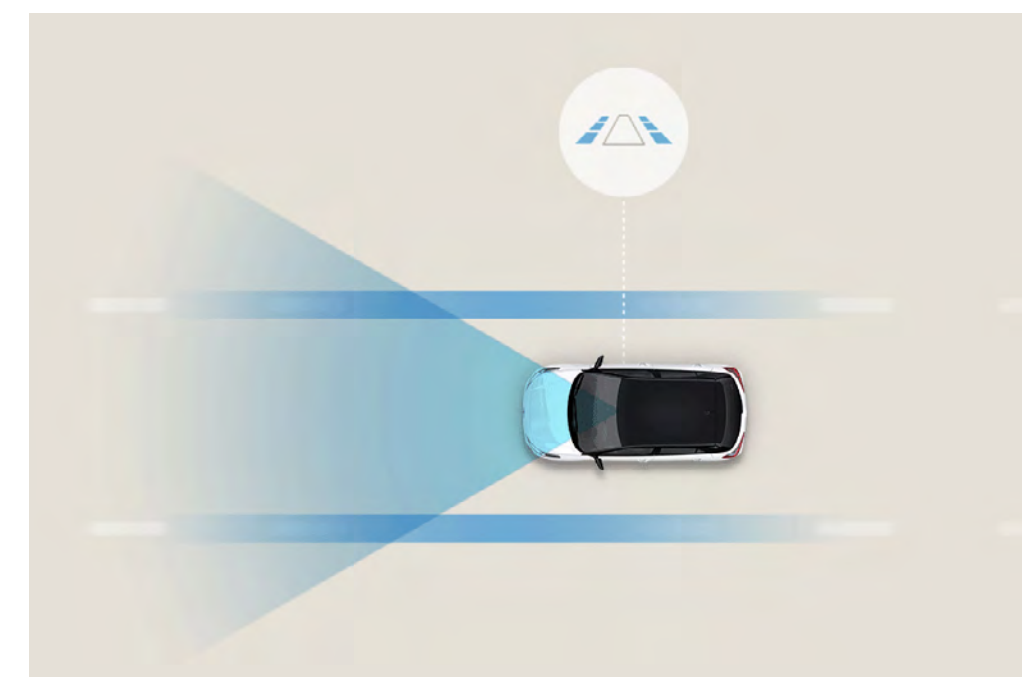
Notbremsassistent 1.5 (FCA-JT).

Der City-Abbiegeassistent unterstützt den Fahrer um Kollisionen mit entgegenkommenden Fahrzeugen zu vermeiden. Wenn das System beim Abbiegen ein entgegenkommendes Fahrzeug erkennt und Kollisionsgefahr besteht, wird der Fahrer gewarnt und das Fahrzeug bei Bedarf bis zum Stillstand abgebremst.



Fernlichtassistent (HBA).

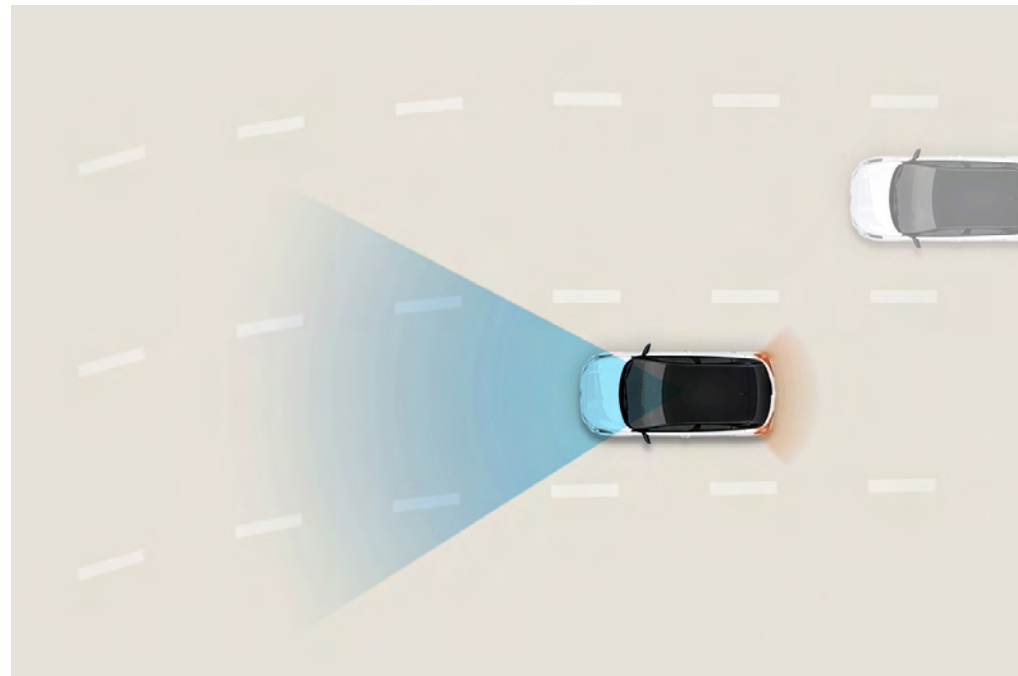
Entspannter fahren bei besserer Sicht: Der Fernlichtassistent erkennt nicht nur entgegenkommende, sondern auch vorausfahrende Fahrzeuge und blendet bei Bedarf automatisch ab.



Spurfolgeassistent (LFA).

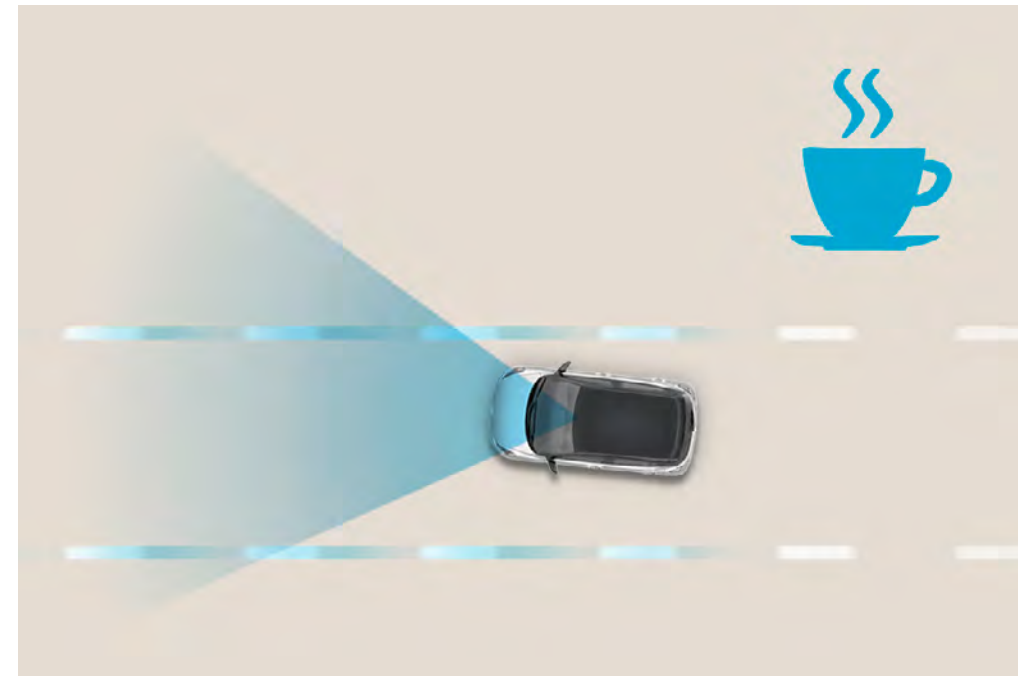
Beim Spurfolgeassistent handelt es sich um einen Spurhalteassistenten der neuesten Generation. Ist das System aktiv, verwendet es die Frontkamera, um das Fahrzeug in der Mitte der Fahrspur zu halten. Dieses System arbeitet in Kombination mit dem Abstandsregeltempomaten, um den Fahrkomfort zusätzlich zu erhöhen.

[Mehr Informationen.](#)



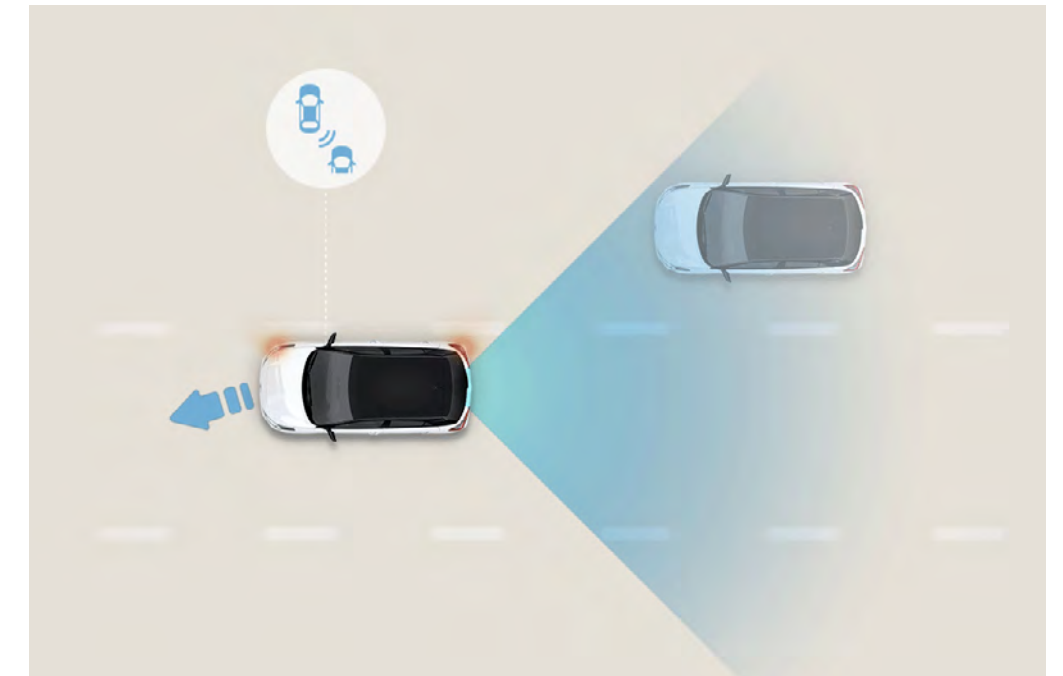
Navigationsunterstützter adaptiver Tempomat inkl. Abstandsregelung (NSCC).

Das System verwendet das moderne Navigationssystem, um bevorstehende Kurven oder Geraden auf Autobahnen zu analysieren und passt damit die Geschwindigkeit automatisch an, um sicherer ans Ziel zu kommen. Zudem wird der zuvor gewählte Abstand zum vorausfahrenden Fahrzeug mittels Radarsensor überwacht und konstant gehalten.



Müdigkeitserkennung (DAW).

Die Müdigkeitserkennung erhöht die Sicherheit und das Komfortniveau und setzt damit völlig neue Maßstäbe. Durch kontinuierliche Überwachung und Analyse des Fahr- bzw. Lenkverhaltens erkennt das System eine Ermüdung des Fahrers und empfiehlt, falls notwendig, eine Pause einzulegen.



Toter-Winkel-Assistent (BCA).

Der Tote-Winkel-Assistent (BCA) nutzt Radarsensoren im Heckbereich, um Sie vor Verkehrsteilnehmern im toten Winkel zu warnen. Sobald Sie den Blinker in diese Richtung setzen, ertönt ein Warnsignal und das System bremst selektiv einzelne Räder, um den Wagen wieder in die Spur zurückzuholen.



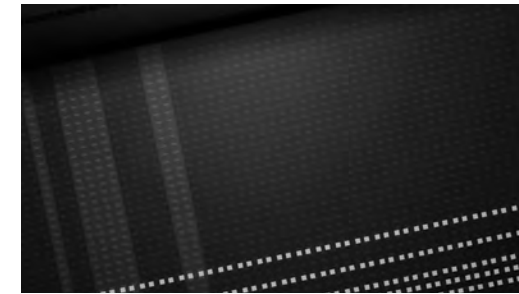
Außenlackierungen.

Mit seinem unverwechselbaren Design und einer Auswahl an neuen Farben hinterlässt der neue Hyundai i20 überall Eindruck. Zusätzlich tragen das optionale Kontrastdach sowie Außenspiegelabdeckungen in Schwarz zur Unverwechselbarkeit bei.

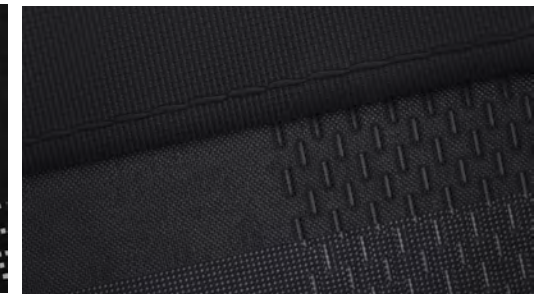
[Konfigurator.](#)



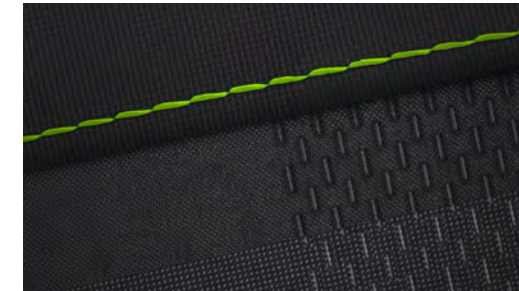
Innenraumfarben.



Stoffpolsterung Schwarz
(*Smart Line*)



Stoffpolsterung Schwarz
(*Comfort Line*)



Interieur-Paket Lime
(*Optional*)



Abmessungen.

Einheit: mm



Gesamtbreite 1.775



Gesamthöhe
1.450



Radstand

2.580

Gesamtlänge

4.065



		BENZIN	
		1.0 T-GDI 90 PS / 6MT	1.0 T-GDI 90 PS / 7DCT
VERBRENNUNGSMOTOR			
Anzahl der Zylinder		3	3
Hubraum	[cm ³]	998	998
Maximale Leistung	[kW(PS) / UpM]	66,2 (90) / 5.000 - 5.700	66,2 (90) / 5.000 - 5.700
Maximales Drehmoment	[Nm / UpM]	172 / 1.500 - 3.000	172 / 1.500 - 3.000
Schadstoffnorm		Euro 6e - BIS	Euro 6e - BIS
Fahrgeräusch / Standgeräusch	[dB(A)]	65,0 / 70,0	65,0 / 72,0
FAHREIGENSCHAFTEN			
Höchstgeschwindigkeit	[km/h]	181	179
Beschleunigung von 0-100 km/h	[Sek.]	11,5	12,8
VERBRAUCH / EMISSIONEN (nach WLTP)			
Kraftstoffverbrauch kombiniert	[l/100 km]	5,6 - 6,2	5,5 - 6,2
Kohlendioxid-Emission (CO ₂) kombiniert	[g/km]	127 - 139	126 - 139
ANTRIEB			
Art		Vorderradantrieb	Vorderradantrieb
Getriebe		6-Gang Schaltgetriebe	7-Gang Doppelkupplungsgetriebe
FAHRGESTELL			
Bremsen vorne / hinten		Scheibenbremsen / Scheibenbremsen	Scheibenbremsen / Scheibenbremsen
Radaufhängung vorne / hinten		McPherson Einzelradaufhängung / Verbundlenkerachse	McPherson Einzelradaufhängung / Verbundlenkerachse
Reifendimension		185/65 R15 195/55 R16 215/45 R17	185/65 R15 195/55 R16 215/45 R17

Technische Daten und Ausstattung entsprechen dem Stand bei Drucklegung. Änderungen, Satz- und Druckfehler vorbehalten. Für Druckfehler übernehmen wir keine Haftung. Darüber hinaus behält sich der Hersteller Änderungen der technischen Daten, der Maße und Gewichte, der Ausstattung, der Garantiebestimmungen und des Designs jederzeit vor. Die angegebenen Verbrauchs- und Reichweitenangaben basieren auf dem kombinierten WLTP-Zyklus. Die Verbrauchs- und Reichweitenangaben können abhängig von Straßenverhältnissen, Fahrstil und Temperatur deutlich variieren.

dB (A) = Schalldruckpegel nach Frequenzbewertungskurve A. Angaben zum Geräuschpegel wurden nach dem vorgeschriebenen Messverfahren gemäß der Verordnung (EU) Nr. 540/2014 respektive Regelung Nr. 51.03 UN/ECE [2018/798] ermittelt.



		BENZIN	
		1.0 T-GDI 90 PS / 6MT	1.0 T-GDI 90 PS / 7DCT
GEWICHTE			
Eigengewicht	[kg]	1.070 - 1.185	1.095 - 1.210
Höchstzulässiges Gesamtgewicht	[kg]	1.610	1.625
Anhängelast gebremst	[kg]	910	910
ungebremst	[kg]	450	450
Stützlast	[kg]	75	75
Dachlast	[kg]	70	70
ABMESSUNGEN			
Überhang vorne / hinten	[mm]	825 / 660	825 / 660
Spurweite vorne / hinten	[mm]	1.531 - 1.545 / 1.536 - 1.549	1.531 - 1.545 / 1.536 - 1.549
Bodenfreiheit	[mm]	140	140
Wendekreisdurchmesser	[m]	10,4	10,4
Kofferraumvolumen nach VDA	[Liter]	352 - 1.165	352 - 1.165
Tankinhalt	[Liter]	40	40




Technische Daten und Ausstattung entsprechen dem Stand bei Drucklegung. Änderungen, Satz- und Druckfehler vorbehalten. Für Druckfehler übernehmen wir keine Haftung. Darüber hinaus behält sich der Hersteller Änderungen der technischen Daten, der Maße und Gewichte, der Ausstattung, der Garantiebestimmungen und des Designs jederzeit vor. Die angegebenen Verbrauchs- und Reichweitenangaben basieren auf dem kombinierten WLTP-Zyklus. Die Verbrauchs- und Reichweitenangaben können abhängig von Straßenverhältnissen, Fahrstil und Temperatur deutlich variieren.

dB (A) = Schalldruckpegel nach Frequenzbewertungskurve A. Angaben zum Geräuschpegel wurden nach dem vorgeschriebenen Messverfahren gemäß der Verordnung (EU) Nr. 540/2014 respektive Regelung Nr. 51.03 UN/ECE [2018/798] ermittelt.


EU-VERORDNUNG ZUR REIFENKENNZEICHNUNG

Durch die neue EU-Verordnung zur Reifenkennzeichnungspflicht müssen alle Reifen, die in der EU verkauft werden (entweder direkt mit dem Fahrzeug oder separat) mit einer neuen Kennzeichnung versehen werden. Das neue Reifenlabel bieten eine übersichtliche Information über die allgemeine Klassifizierung der Reifenleistung in Bezug auf Rollwiderstand, Bremsen auf nassen Oberflächen und Rollgeräuschen.


ENERGIEEFFIZIENZ

 Die Energieeffizienzklasse reicht von A (am effizientesten) bis G (am wenigsten effizient). Ein Reifen der Spitzenklasse hat einen weitaus geringeren Rollwiderstand und benötigt daher weniger Energie, um das Fahrzeug zu bewegen. Dies führt zu einem niedrigeren Kraftstoffverbrauch.


GERÄUSCHKLASSE

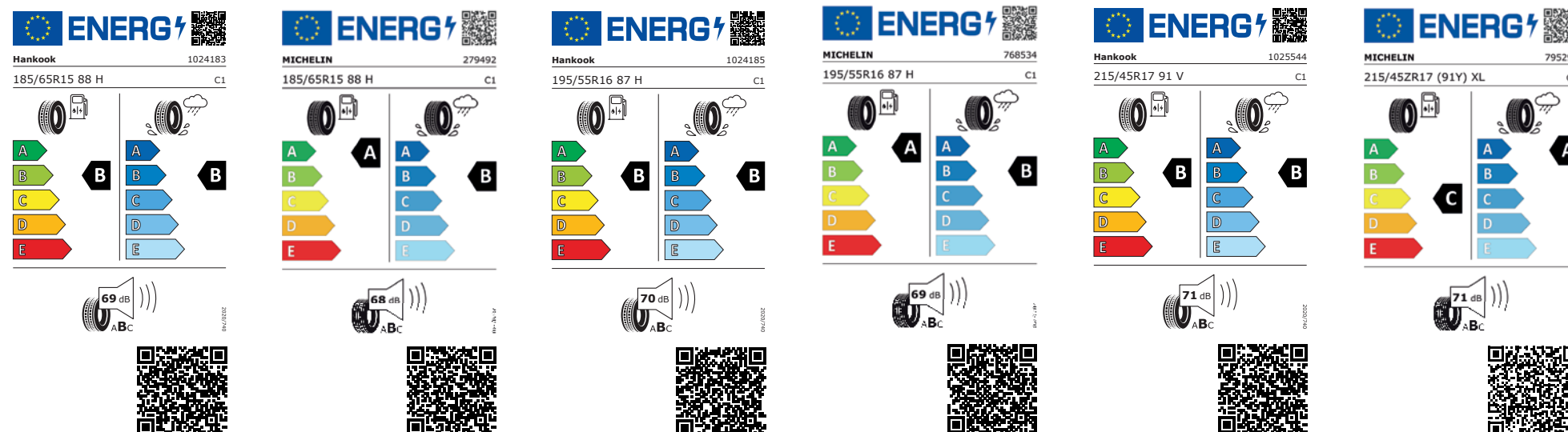
 Die Geräuschklasse (Außengeräuschpegel in Dezibel) reicht von A (weniger Geräusche außerhalb des Fahrzeugs) bis B (mehr Geräusche) – Reifen mit Geräuschklasse C sind nicht mehr erlaubt. Dieses Geräusch unterscheidet sich vom „Hohlraumgeräusch“, bei dem es sich um jenes Geräusch handelt, das von den Felgen auf den Innenraum des Fahrzeugs übertragen wird.

NASSBREMSEIGENSCHAFT

 Die Nassgriff-Klasse reicht von A (kürzester Bremsweg auf nassem Asphalt) bis G (längster Bremsweg).

ALPINE-SYMBOL

 Zusätzlich bieten die Symbole neben der Geräuschklasse Informationen über den Griff auf Schnee- und Eisfahrbahnen. Reifen, die besonders gut für Schneebedingungen geeignet sind, tragen das „Alpine“-Symbol mit drei Gipfeln und Schneeflocke, das auch auf der Reifenseitenwand erscheint. Nordische Winterreifen zur Verwendung auf vereisten Flächen werden mit einem neuen Eisstalgmiten-Symbol versehen.



5 JAHRE Unlimitierte Kilometergarantie¹

April 2026

Impressum:
Firma & Rechtsform: Hyundai Import GmbH
Sitz: 1230 Wien
Firmenbuchnummer: FN: 47654f
Firmenbuchgericht: HG Wien

¹ Die Hyundai 5 Jahres-Neuwagen-garantie ohne Kilometerbegrenzung gilt nur für jene Hyundai-Fahrzeuge, welche als Neufahrzeug ursprünglich von einem autorisierten Hyundai-Vertragshändler mit Sitz im Europäischen Wirtschaftsraum (EWR) oder der Schweiz an Endkunden verkauft wurden. Details zu den Garantiebedingungen und dem Garantiefumfang sowie den Ausnahmen und Einschränkungen davon finden Sie im Garantie- und Serviceheft bzw. Garantieheft und der gesonderten Garantie-Urkunde des Fahrzeugs.

Die Assistenzsysteme dienen rein der Unterstützung und entbinden den Fahrer nicht von seiner eigenen Verantwortung beim Betrieb des Fahrzeuges.
Technische Daten und Ausstattungen entsprechen dem Stand bei Drucklegung.
dB(A) = Schalldruckpegel nach Frequenzbewertungskurve A. Angaben zum Ge-

räuschpegel wurden nach dem vorgeschriebenen Messverfahren gemäß der Verordnung (EU) Nr. 540/2014 respektive Regelung Nr. 51.03 UN/ECE [2018/798] ermittelt. Die aktuelle Ausstattung entnehmen Sie bitte der jeweils gültigen Preisliste. Darüber hinaus behält sich der Hersteller Änderungen der technischen Daten, der Maße und Gewichte, der Ausstattung, der Garantiebestimmungen und des Designs jederzeit vor. Für Druckfehler übernehmen wir keine Haftung. Farbabweichungen sind drucktechnisch bedingt. Alle Abbildungen sind Symbolabbildungen.

Der Kraftstoffverbrauchswert wurde nach dem vorgeschriebenen Mess- bzw. Prüfverfahren des WLTP-Zyklus (Worldwide Harmonised Light-Duty Vehicles Test Procedure) gemäß VO (EG) Nummer 715/2007, VO (EG) Nr. 692/2008, VO (EU) 2018/1832 und VO (EU) 2017/1151 in der jeweils gültigen Fassung ermittelt oder – im Sinne der nachstehenden Ausführungen zu neuen Modellserien oder neuen Modelljahren – als Näherungswert angenommen. Der Kraftstoffverbrauchswert nach WLTP gilt daher nur unter den vorgeschriebenen Bedingungen gemäß dem Mess- bzw. Prüfverfahren des WLTP-Zyklus. Dabei werden die Fahrzeuge auf einem Prüfstand unter vorgegebenen Laborbedingungen betrieben und insbesondere deren Kraftstoffverbrauch und Emissionen gemessen. Die Ergebnisse werden für die Ermittlung der Angaben laut WLTP herangezogen. Im alltäglichen Praxis-Fahrbetrieb können unter anderem

aufgrund niedriger Umgebungs- bzw. Außentemperatur sowie anderer Umwelteinflüsse (Wind, Regen, Schneefall, etc), der Fahrweise, der Geschwindigkeit, der Einsatzart (Autobahn, Landung Schnellstraße oder innerorts), des Einsatzes der Heizung sowie der Klimaanlage, des Einsatzes anderer Komfort- sowie Nebenverbraucher, des jeweiligen Fahrprofils, der nicht serienmäßigen Sonder- bzw. Zusatzausstattung, die unter anderem das Gewicht, den Rollwiderstand und die Aerodynamik verändern kann, der Ausgestaltung und der Marken der Reifen sowie der Felgen und der Reifendimensionen, der Zuladung, der Anzahl der Mitfahrer, der Vortemperierung bzw. der Starttemperatur, des Fahrzeugzustands, der Schaltpunkte, des Mehrgewichts, aufgrund der Farbe der Karosserie und der Innenausstattung des Fahrzeuges, der Topographie (Bergauffahren), der Straßenverhältnisse, der Verkehrslage, der Qualität des Kraftstoffs, der Höhenlage, etc. erheblich abweichende (erheblich höhere) Kraftstoffverbrauchswerte auftreten.

Im Zuge der technologischen Weiterentwicklung werden die Mobilfunkbetreiber vieler Länder in Europa, in den nächsten Jahren die 2G- und/oder 3G-Netze auslaufen lassen. Diese Entscheidung wurde allein nach eigenem Ermessen getroffen und liegt daher außerhalb der Kontrolle der Marken Hyundai (Hyundai Motor Group). Aufgrund dieser Entscheidung der Mobilfunknetzbetreiber, ihre 2G- und/oder 3G-Netze einzu-

stellen, und in Übereinstimmung mit den aktuellen gesetzlichen Anforderungen, wird der automatische/manuelle eCall in den betroffenen Regionen nicht mehr verfügbar sein. Der Zeitpunkt der Einstellung variiert je nach Land.

Sofern der Telematikdienst Hyundai Bluelink im Kaufvertrag ausdrücklich als Ausstattungsbestandteil angeführt ist, steht dieser unentgeltlich für einen Zeitraum von mindestens sechs Monaten (modellabhängig) ab Beginn der Garantielaufzeit zur Verfügung. Nach Ablauf dieses Zeitraums ab Beginn der Garantielaufzeit kann der Telematikdienst Hyundai Bluelink gegen vorhergehende Bezahlung eines Entgelts gemäß den sodann gültigen Preisen laut der Homepage der Hyundai Import GmbH über die Hyundai Connected Mobility abonniert werden. Sofern vom Nutzer des Fahrzeuges ein derartiges Abonnement nicht abgeschlossen wird, stehen die Funktionen des Telematikdienst Hyundai Bluelink – einschließlich der dadurch angebotenen Komfort- und Sicherheitsfunktionen (OTA-update, Live-Service, Sprachsteuerung, etc) – nicht mehr zur Verfügung. Die Dauer der Verfügbarkeit von Karten-updates obliegt dem Hersteller.

hyundai.at