

# IONIQ 5

Preisliste April 2026



# PREIS- UND MODELLÜBERSICHT

	Leistung kW / PS	Getriebe	CO <sub>2</sub> g/km	NoVA <sup>1)</sup> %	UVP inkl. NoVA <sup>1)</sup> + MwSt in € Modellcode			
					Smart Line	Comfort Line	Prestige Line	N Line
<b>IONIQ 5</b>								
63 kWh 2WD	125 / 170	einstufig	0	0	<b>45.490,-</b> <i>I5S71</i>	-	-	-
84 kWh 2WD	168 / 229	einstufig	0	0	<b>49.490,-</b> <i>I5S72</i>	<b>49.990,-</b> <i>I5C71</i>	<b>58.990,-</b> <i>I5P71</i>	-
84 kWh 4WD	239 / 325	einstufig	0	0	-	<b>53.990,-</b> <i>I5C72</i>	<b>62.990,-</b> <i>I5P72</i>	<b>63.990,-</b> <i>I5L72</i>
<b>IONIQ 5 N</b>						<b>N</b>		
84 kWh 4WD	478 / 650	einstufig	0	0		<b>76.990,-</b> <i>I5N71</i>		



UVP - Unverbindlicher Verkaufspreis in EUR inkl. MwSt., NoVA und Transportkosten.

1) Die Normverbrauchsabgabe gemäß §1 Normverbrauchsgesetz ist in den angeführten Listenpreisen bereits enthalten.

Nähere Informationen zum Normabgabegesetz erhalten Sie unter <https://www.bmf.gv.at/themen/steuern/kraftfahrzeuge/Normverbrauchsabgabe-Übersicht.html>

## OPTIONEN

ab Werk mit Lieferzeit, UVP inkl. NoVA<sup>0</sup> + MwSt in €

			Smart Line	Comfort Line	Prestige Line	N Line	N
O20	Wärmepumpe		990,-	S	S	S	S
O21	Panoramaglasdach	Fixes Panoramadach LED-Innenraumbeleuchtung	-	1.390,-	1.390,-	1.390,-	1.390,-
O22	20 Zoll Leichtmetallfelgen	nur in Verbindung mit 84 kWh Batterie	-	690,-	690,-	-	-
O23	Vehicle-to-Load Adapter	externer 230V Anschluss	-	390,-	S	S	-

S = serienmäßig; - = nicht verfügbar

## PAKETE

ab Werk mit Lieferzeit, UVP inkl. NoVA<sup>0</sup> + MwSt in €

			Smart Line	Comfort Line	Prestige Line	N Line	N
P20	Winter-Paket	<ul style="list-style-type: none"> <li>Lederlenkrad beheizt</li> <li>Sitzheizung für Fahrer und Beifahrer</li> </ul>	290,-	S	S	S	S
P21	Comfort Plus Paket	<ul style="list-style-type: none"> <li>Applikationen an Front-/ Heckschürze in Silber</li> <li>Außenspiegelkappen Schwarz lackiert</li> <li>Fensterrahmeneinfassung in Schwarz lackiert</li> <li>Matrix LED-Scheinwerfer</li> <li>Radläufe in Silber</li> <li>Seitenschutzeleisten in Silber</li> <li>Sportpedale in Aluminiumlook</li> </ul>	-	1.490,-	S	-	-
P22	Spiegel Paket	<ul style="list-style-type: none"> <li>Digitaler Außenspiegel</li> <li>Digitaler Innenspiegel</li> </ul>	-	-	1.590,-	1.590,-	-
P23	N Performance Sitz Paket	<ul style="list-style-type: none"> <li>Beleuchtetes N Logo zwischen Rücksitzlehnen und Kopfstützen</li> <li>Fahrer- und Beifahrersitz elektrisch belüftet</li> <li>Leder-/ Alcantara Kombination<sup>2)</sup> mit Kontrastnähten in Performance Blue</li> <li>Schalensitze mit integrierter Kopfstütze</li> </ul>	-	-	-	-	1.990,-

S = serienmäßig; - = nicht verfügbar

# SERIENAUSSTATTUNG IONIQ 5

## Smart Line

ab € 45.490,-

### AUSSENAUSSTATTUNG

- Aktive Luftklappen in der Frontschürze
- Applikationen
  - Applikationen an Front-/ Heckschürze in Schwarz
  - Radläufe in Schwarz
  - Seitenschutzleisten in Schwarz
  - Fensterrahmeneinfassung in Schwarz
- Außenspiegel
  - elektrisch anklappbar, beheizbar, einstellbar mit integrierter Blinkereinheit
- Felge
  - 19 Zoll Leichtmetallfelgen mit Bereifung 235/55 R19
- Getönte Scheiben
- Heckscheibenheizung mit Timer
- Heckscheibenwischer
- Licht
  - LED-Bremslicht im Dachspoiler
  - LED-Abblendlicht
  - LED-Fernlicht
  - LED-Heckleuchten
  - LED-Tagfahrlicht
  - LED-Nebelschlussleuchte
  - Lichtsensor
- Parksensoren vorne und hinten
- Privacy Glass - angedunkelte Scheiben ab der B-Säule
- Rückfahrkamera mit dynamischer Begrenzungssignalisierung
- Türgriffe
  - in Wagenfarbe
  - manuell ausklappbar

### TECHNISCHE AUSSTATTUNG UND SICHERHEIT

- Airbags
  - Fahrer- und Beifahrerairbag (Beifahrerairbag deaktivierbar)
  - Kopfairbag (vorne und hinten)
  - Zentraler Airbag zwischen Vordersitzen
- Assistenzsysteme „SmartSense“
  - Adaptiver Tempomat mit Abstandsregelung und Stop- & Go- Funktion (SCC)
  - Antiblockiersystem (ABS)
  - Aufmerksamkeitsassistent, kamerabasierend (ICC)
  - Autobahnassistent (HDA)
  - Berganfahrhilfe (HAC)
  - Elektronische Stabilitätskontrolle (ESC)
  - Geschwindigkeitslimitassistent (ISLA)
  - Insassenalarm hinten (RSA)
  - Multikollisionsbremse (MCB)
  - Notbremsassistent (FCA 1.5)
  - Spurfolgeassistent (LFA)
  - Spurhalteassistent (LKA)
  - Speedlimiter (MSLA)
- Drive Mode Select
- Elektrische Parkbremse mit Auto Hold Funktion (EPB)
- Innenspiegel mit Abblendautomatik (ECM)
- ISOFIX Kindersitzbefestigung an den hinteren äußeren Sitzplätzen
- Kindersicherung an den hinteren Türen (manuell)
- Kopfstützen
  - vorne höhen- und längsverstellbar
  - hinten höhenverstellbar (3 Stück)
- Regensensor
- Reifendruckkontrollsystem für jedes einzelne Rad (TPMS)
- Shift by Wire - elektronische Steuerung der Gangwahl
- Laden
  - 800-Volt-Ladetechnologie
  - Batterie-Vorkonditionierung
  - On-board Charger
- Sicherheitsgurte
  - Drei-Punkt-Gurtsystem hinten
  - Drei-Punkt-Gurtsystem mit Gurtstraffer und Gurtkraftbegrenzer
  - Sicherheitsgurte vorne höhenverstellbar
- Temporary Mobility Kit (TMK)
- Vorverkabelung für Anhängervorrichtung

### KOMFORT- UND INNENAUSSTATTUNG

- 12V-Anschluss in der Mittelkonsole
- Digitale Armaturen mit 12,3 Zoll TFT-Bildschirm
- Fensterheber
  - elektrische Fensterheber vorne und hinten mit Auf-/ Abwärtsautomatik
  - und Einklemmschutz vorne und hinten
- Infotainmentsystem
  - Navigationssystem<sup>3)</sup> mit 12,3 Zoll LCD Farbdisplay
  - RDS - Funktion, DAB - Digitales Radio und TMS - Traffic Management System
  - 6 Lautsprecher
- Klimaautomatik
  - 2-Zonen mit elektronischer Temperaturregelung
  - Anti-Beschlagsystem
  - Luftauslässe in der 2. Sitzreihe
- Kofferraum
  - Befestigungshaken im Laderaum hinten
  - Gepäckraumabdeckung hinten
  - LED-Kofferraumbeleuchtung mit Laderaum vorne (Frunk) und hinten (Trunk)
- Konnektivität
  - Android Auto™<sup>4)</sup> und Apple CarPlay™<sup>4)</sup>
  - Bluetooth™ mit Spracherkennung<sup>5)</sup>
  - e-Call (Notrufsystem)
  - Hyundai Bluelink, LIVE Services<sup>6)</sup>
  - Over-the-Air-Updates
- LED-Innenraumbeleuchtung
- Lenkrad
  - 3 Speichen Lederlenkrad
  - Lenksäule in Höhe und Neigung einstellbar
  - Schaltwippen zur Veränderung der Rekuperationsintensität
- Mittelarmlehne hinten mit Getränkehalter
- Mittelarmlehne vorne mit Staufach
- Sitze
  - Fahrer- und Beifahrersitz manuell höhenverstellbar
  - Kartentaschen an den Rücklehnen der Vordersitze
  - Lendenwirbelstütze für Fahrer elektrisch
  - Rücksitzlehne im Verhältnis 60:40 umklappbar
  - Stoffpolsterung
- Sonnenblende für Fahrer und Beifahrer mit beleuchtetem Kosmetikspiegel
- USB-Anschlüsse
- Zentralverriegelung
  - Smart-Key (für schlüssellosen Zugang)
  - inkl. Start-/ Stopptaste

## Comfort Line ab € 49.990,-

» zusätzlich/abweichend zu **Smart Line**

### AUSSENAUSSTATTUNG

- + Kofferraumassistent - automatisches Öffnen und Schließen der Heckklappe
- + Türgriffe elektrisch ausklappbar
- + Windschutzscheibe und Seitenscheibe vorne aus Solarglas

### TECHNISCHE AUSSTATTUNG UND SICHERHEIT

- + Assistenzsysteme „SmartSense“  
*Autobahnassistent (HDA 2.0)*  
*Notbremsassistent (FCA 2.0)*  
*Querverkehrsassistent (RCCA)*  
*Toter-Winkel-Assistent (BCA)*
- + Wärmepumpe

### KOMFORT- UND INNENAUSSTATTUNG

- + Induktive Ladestation (für kabelloses Laden des Smartphones)<sup>2)</sup>
- + Mittelarmlehne vorne mit Staufach längsverschiebbar
- + Sitze  
*Fahrer- und Beifahrersitz elektrisch einstellbar*  
*Fernentriegelung zum Umklappen der Rücksitzlehne*  
*Lendenwirbelstütze für Fahrer und Beifahrer elektrisch einstellbar*
- + Winter-Paket  
*Lederlenkrad beheizt*  
*Sitzheizung für Fahrer und Beifahrer*

## Prestige Line

» zusätzlich/abweichend zu **Comfort Line**

### AUSSENAUSSTATTUNG

- + Applikationen  
*Applikationen an Front-/ Heckschürze in Silber*  
*Radläufe in Silber*  
*Seitenschutzleisten in Silber*
- + Licht  
*Matrix LED-Scheinwerfer mit intelligentem, adaptiven Fernlicht*  
*V-förmiges LED-Leuchtband vorne*
- + Parksensoren seitlich

### TECHNIK UND SICHERHEIT

- + Assistenzsysteme „SmartSense“  
*360° Übersichtskamera (SVM)*  
*Einparkassistent (RSPA 2)*  
*Kindersicherung an den hinteren Türen (automatisch)*  
*Parkhilfe hinten mit*  
*Notbremsfunktion (PCA)*  
*Toter-Winkel Monitor (BVM)*
- + Head-up Display
- + Laden  
*230V Steckdose unterhalb der Rücksitzbank*  
*Vehicle-to-Load (V2L) - Adapter*

### KOMFORT- UND INNENAUSSTATTUNG

- + Digitaler Schlüssel
- + Infotainment  
*BOSE - Premium Sound System*  
*6 Lautsprecher + 1 Subwoofer*
- + LED-Pixel am Lenkrad
- + Pedale in Aluminiumoptik
- + Sitze  
*Fahrer- und Beifahrersitz elektrisch belüftet*  
*Fahrer- und Beifahrersitz mit Relaxfunktion*  
*Fahrer- und Beifahrersitz mit*  
*Memory-Funktion*  
*Lederinnenausstattung (wahlweise in*  
*Schwarz oder Hellgrau)<sup>3)</sup>*  
*Pedale in Aluminiumoptik*  
*Rücksitzbank elektrisch längsverstellbar*  
*Sitzheizung an den hinteren*  
*äußeren Sitzplätzen*
- + Sonnenschutzrollo für die 2. Sitzreihe (manuell)

## N Line

» zusätzlich/abweichend zu **Comfort Line**

### AUSSENAUSSTATTUNG

- + Außenspiegel  
*Abdeckung in Schwarz glänzend lackiert*
- + Felgen und Reifen  
*20 Zoll Leichtmetallfelgen*  
*mit Bereifung 255/45 R20*
- + Licht  
*Matrix LED-Scheinwerfer mit intelligentem, adaptivem Fernlicht*  
*V-förmiges LED-Leuchtband vorne*
- + N Line  
*Hyundai Logo in Schwarz*  
*N Line Embleme an den vorderen Kotflügeln*  
*N Line Embleme im Kühlergrill vorne*  
*N Radnabenabdeckung*  
*Stoßfänger vorne und hinten*
- + Parksensoren seitlich

### TECHNIK UND SICHERHEIT

- + Assistenzsysteme „SmartSense“  
*360° Übersichtskamera (SVM)*  
*Einparkassistent (RSPA 2)*  
*Kindersicherung an den hinteren Türen (automatisch)*  
*Parkhilfe hinten mit*  
*Notbremsfunktion (PCA)*  
*Toter-Winkel Monitor (BVM)*
- + Head-up Display
- + Laden  
*230V Steckdose unterhalb der Rücksitzbank*  
*Vehicle-to-Load (V2L) - Adapter*

### KOMFORT- UND INNENAUSSTATTUNG

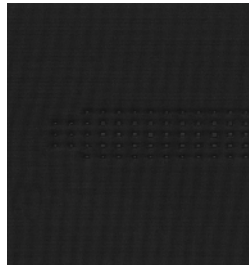
- + Digitaler Schlüssel
- + Infotainment  
*BOSE - Premium Sound System*  
*6 Lautsprecher + 1 Subwoofer*
- + N Line Interieur Paket  
*N Sportlederlenkrad*  
*Dachhimmel in Schwarz*  
*Rote Akzente im Innenraum*  
*Sportpedale in Aluminium-Look*  
*Sportsitze mit roten Kontrastnähten*
- + Sitze  
*Sitzheizung an den hinteren äußeren*  
*Fahrer- und Beifahrersitz elektrisch belüftet*  
*Fahrer- und Beifahrersitz mit Memory-Funktion*  
*Fahrer- und Beifahrersitz mit Relaxfunktion*  
*Leder-/ Alcantara<sup>2)</sup> Kombination*
- + Sonnenschutzrollo für die 2. Sitzreihe (manuell)

## ab € 63.990,-

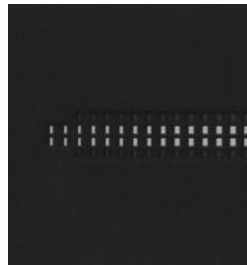
# INNENRAUMFARBEN IONIQ 5



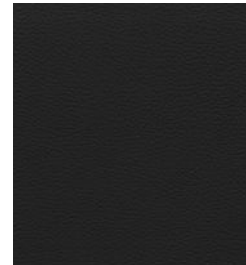
Symbolabbildung



**Smart Line**  
Stoff Schwarz



**Comfort Line**  
Stoff Schwarz

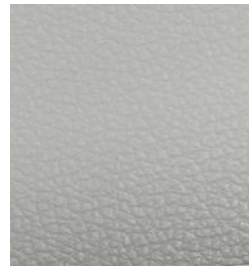


**Prestige Line**  
Leder<sup>8)</sup> Schwarz

**Smart Line / Comfort Line / Prestige Line**  
Interieur Schwarz



Symbolabbildung

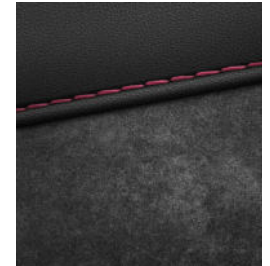


**Prestige Line**  
Leder<sup>8)</sup> Hellgrau

**Prestige Line**  
Interieur Hellgrau



Symbolabbildung



**N Line**  
Interieur Schwarz mit roten Akzenten

**N Line**  
Leder-/ Alcantara<sup>9)</sup> Schwarz

# FELGEN IONIQ 5



**Smart Line / Comfort Line / Prestige Line**  
19 Zoll Leichtmetallfelge

**Comfort Line / Prestige Line (optional)**  
20 Zoll Leichtmetallfelge

**N Line**  
20 Zoll Leichtmetallfelge

2) Leder-/Alcantara Kombination: Echtleder kombiniert mit hochwertigem Leder- oder Kunstleder. 3) Die vom Hersteller angebotene kostenlose Aktualisierung des Kartenmaterials des werkseitig eingebauten Navigationssystems ist unter <https://update.hyundai.com/EU/DE/> abrufbar und kann selbst durchgeführt werden, bzw. einmal jährlich im Rahmen der regelmäßigen Wartung beim Hyundai-Partner. 4) Android Auto™ ist ein eingetragenes Warenzeichen von Google Inc., Apple CarPlay™ ist ein eingetragenes Warenzeichen von Apple Inc. 5) Bluetooth™ ist eine eingetragene Marke von Bluetooth SIG, Inc. – sofern Apple CarPlay™ bzw. Android Auto™ in der Serienausstattung verfügbar, ist die Spracherkennung darüber möglich. 6) Bluelink Funktionen (OTA-update, Live-Service, Sprachsteuerung, etc) stehen unentgeltlich für einen Testzeitraum von maximal sechs Monaten ab Beginn der Garantielaufzeit zur Verfügung, danach stehen diese abhängig vom gewählten Bluelink-Paket zur Verfügung. 7) Nicht kompatibel mit allen Mobiltelefonen. 8) Leder: Echtleder kombiniert mit hochwertigem Leder- oder Kunstleder. 9) Leder-/Stoff Kombination: Stoff kombiniert mit hochwertigem Leder- oder Kunstleder.

# AUSSENLACKIERUNGEN IONIQ 5

OHNE AUFPREIS



Ultimate Red Metallic

AUFPREIS € 390,-



Atlas White

AUFPREIS € 790,-



Meta Blue Pearl  
nicht für N Line verfügbar



Lucid Blue Pearl  
nicht für N Line verfügbar



Digital Teal-Green Pearl  
nicht für N Line verfügbar



Cyber Gray Metallic



Ecotronic Gray Pearl



Abyss Black Pearl

AUFPREIS € 1.090,-



Atlas White Matte



Celadon Gray Matte  
nicht für N Line verfügbar




Gravity Gold Matte




Ecotronic Gray Matte

Pflegehinweis bei Fahrzeugen mit Mattlackierung: Autowaschanlagen mit drehenden Bürsten dürfen nicht verwendet werden, da sie die Oberfläche Ihres Fahrzeugs beschädigen können. Dampfreiniger, die die Fahrzeugoberfläche mit hohen Temperaturen reinigen, können dazu führen, dass Öl auf dem Lack haftet und schwer zu entfernende Flecken bildet. Verwenden Sie bei der Autowäsche ein weiches Tuch (z. B. Mikrofaser Tuch oder Schwamm) und trocknen Sie das Auto mit einem Mikrofaser Tuch. Wenn Sie Ihr Auto von Hand waschen, sollten Sie keinen Reiniger verwenden, der mit einer Wachsbehandlung abschließt. Wenn die Fahrzeugoberfläche stark verschmutzt ist (Sand, Schmutz, Staub, Verunreinigungen usw.), spülen Sie die Oberfläche zunächst mit Wasser, bevor Sie das Fahrzeug waschen. Verwenden Sie keinen Lackschutz (wie Schaumwaschmittel), Scheuermittel oder Politur. Wurde Wachs aufgetragen, entfernen Sie das Wachs umgehend mit einem Silikonreiniger. Wenn Teer oder Teerverunreinigungen vorliegen, verwenden Sie zu deren Entfernung einen geeigneten Teerentferner. Achten Sie jedoch darauf, nicht zu viel Druck auf die Lackierung auszuüben.


### AUSSENAUSSTATTUNG

- Außenspiegel  
*Abdeckung in Schwarz lackiert elektrisch anklappbar, beheizbar, einstellbar mit integrierter Blinkereinheit*
- Frontscheibenwischer (Aeroblade) mit variablem Intervall
- Heckscheibenheizung mit Timer
- Heckscheibenwischer mit variablem Intervall
- Kofferraumassistent - automatisches Öffnen und Schließen der Heckklappe
- Licht  
*LED-Bremslicht im Dachspoiler  
LED-Heckleuchten  
LED-Nebelschlussleuchte  
LED-Tagfahrlicht  
Lichtsensor  
Matrix-LED-Scheinwerfer Einheit (mit intelligentem, adaptivem Fernlicht)*
-  - Highlights  
*21 Zoll Leichtmetallfelgen mit Pirelli P-Zero Bereifung 275/35 ZR21*
- Aktive Luftklappen  
*Dachspoiler in Schwarz mit N Bremsleuchten  
IONIQ 5-Schriftzug und Hyundai Logo in Schwarz  
N Bremssättel in Orange  
N Diffuser  
N Frontspoiler  
N Seitenschweller  
N spezifische Elemente und Akzente in Orange  
N spezifischer Stoßfänger vorne und hinten schwarz glänzend mit orangen Akzenten  
Reflektoren im Zielflaggen-Design*
- Parksensoren vorne, hinten und seitlich
- Rückfahrkamera mit dynamischer Begrenzungssignalisierung
- Scheiben  
*Privacy Glass – abgedunkelte Scheiben ab der B-Säule  
Windschutzscheibe und Scheiben bis zur B-Säule aus Solarglas*
- Türgriffe  
*in Wagenfarbe  
automatisch ausklappbar*

### TECHNISCHE AUSSTATTUNG UND SICHERHEIT

- Airbags  
*Fahrer- und Beifahrerairbag (Beifahrerairbag deaktivierbar)  
Kopfairbag (vorne und hinten)  
Seitenairbag für Fahrer und Beifahrer*
- Assistenzsysteme „SmartSense“  
*360° Übersichtskamera (SVM)  
Adaptiver Tempomat inklusive Abstandsregelung und Stop- & Go-Funktion (SCC)  
Antiblockiersystem (ABS)  
Autobahnassistent (HDA 2.0)  
Berganfahrhilfe (HAC)  
Einparkassistent (RSPA 2.0)  
Elektronische Stabilitätskontrolle (ESC)  
Geschwindigkeitslimitassistent (ISLA)  
Insassenalarm hinten (RSA)*
- Multikollisionsbremse (MCB)  
*Notbremsassistent (FCA 2.0)  
Parkhilfe hinten mit Notbremsfunktion (PCA)  
Speedlimiter (MSLA)  
Spurfolgeassistent (LFA)  
Spurhalteassistent (LKA)  
Toter-Winkel-Assistent (BCA)  
Toter-Winkel Monitor (BVM)*
- Digitaler Innenspiegel (DCM)
- Drive Mode Select
- Elektrische Parkbremse mit Auto Hold Funktion
- Elektrische Servolenkung (MDPS)
- Head-up Display
- ISOFIX-Kindersitzbefestigung an den hinteren äußeren Sitzplätzen
- Kindersicherung an den hinteren Türen (automatisch)
- Kopfstützen  
*vorne fix  
hinten höhenverstellbar (3 Stück)*
-  - Highlights  
*Elektronisch geregelte Differentialsperre (E-LSD)  
N Active Sound  
N Bremssystem  
N Drehmomentverteilung  
N Drift Optimizer  
N e-shift  
N Grin Boost  
N Launch Control  
N Mode  
N Pedal  
N Performance Bremsanlage  
N Race*
- N Road Sense  
*Sportfahrwerk mit adaptiven Stoßdämpfern (ECS)*
- Regensensor
- Reifendruckkontrollsystem für jedes einzelne Rad (TPMS)
- Shift by Wire – elektronische Steuerung der Gangwahl
- Sicherheitsgurte  
*Drei-Punkt-Gurtsystem hinten  
Sicherheitsgurte vorne höhenverstellbar*
- Tire Mobility Kit (TMK)
- Vehicle to Load (V2L)
- Vehicle to Load - Adapter
- Wärmepumpe
- Wegfahrsperrung elektronisch

### KOMFORT- UND INNENAUSSTATTUNG

- 12V-Anschluss
- Ambientebeleuchtung
- Digitale Armaturen mit 12,3 Zoll TFT-Bildschirm
- Fensterheber  
*elektrische Fensterheber vorne und hinten mit Auf-/Abwärtsautomatik und Einklemmschutz*
- Induktive Ladestation (für kabelloses Laden des Smartphones<sup>7)</sup>)
- Infotainmentsystem  
*Navigationssystem<sup>3)</sup> mit 12,3 Zoll LCD-Farbdisplay  
BOSE - Premium Sound System  
RDS - Funktion und DAB - Digitales Radio  
TMS - Traffic Management System*
- Klimaautomatik  
*2-Zonen mit elektronischer Temperaturregelung  
Anti-Beschlagsystem*
- Kofferraum  
*Befestigungshaken im Laderaum hinten  
Gepäckraumabdeckung hinten  
Kofferraumbeleuchtung hinten  
Kofferraumnetz*
- Konnektivität  
*Android Auto<sup>TM 4)</sup> und Apple CarPlay<sup>TM 4)</sup>  
Bluetooth<sup>TM</sup> mit Spracherkennung<sup>5)</sup>  
e-Call (Notrufsystem)  
Hyundai Bluelink, LIVE Services<sup>6)</sup>  
Over-the-Air-Updates*
- LED-Innenraumbeleuchtung
- Lenkrad  
*Lenksäule höhen- und tiefenverstellbar  
Rekuperationsschwippen hinter dem Lenkrad*
- Mittelarmlehne hinten mit Getränkehalter
- Mittelarmlehne vorne mit Staufach
- Mittelarmkonsole fix mit Knieschutzpolster
-  - Highlights  
*Dachhimmel in Schwarz  
E-Active Sound+  
N Einstiegsleisten  
N Sportlederlenkrad (perforiert) mit Taste zur Auswah des Drive Modes/Overboost-Funktion und Kontrastnähten in Performance Blue  
Sportpedale in Aluminiumoptik*
- Sitze  
*Fahrer- und Beifahrersitz manuell höhenverstellbar  
Ferntriebregelung zum Umklappen der Rücksitzlehne  
N Sportschalensitze in Stoff-/Leder Kombination<sup>9)</sup> mit Kontrastnähten und Pixelelementen in Performance Blue  
Rücksitzlehne im Verhältnis 60:40 umklappbar*
- Sonnenblende für Fahrer und Beifahrer mit beleuchtetem Kosmetikspiegel
- Sonnenschutzrollo für die 2. Sitzreihe (manuell)
- Türgriffe innen in Silber
- USB-Anschlüsse im Fahrgastraum
- Winter-Paket  
*beheizbares Lederlenkrad  
Sitzheizung an den hinteren äußeren Sitzplätzen  
Sitzheizung für Fahrer und Beifahrer*
- Zentralverriegelung mit Smart Key (für schlüssellosen Zugang) inkl. Start-/Stoptaste  
*Digitaler Schlüssel 2*



Symbolabbildung

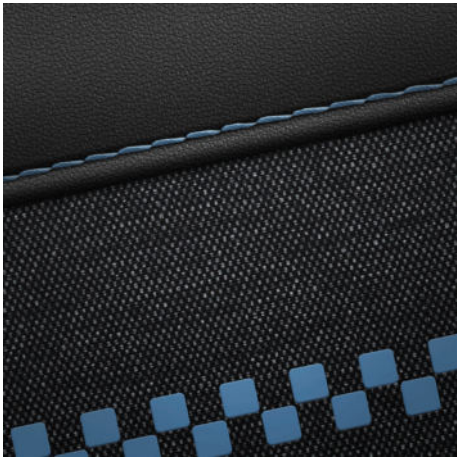



Symbolabbildung

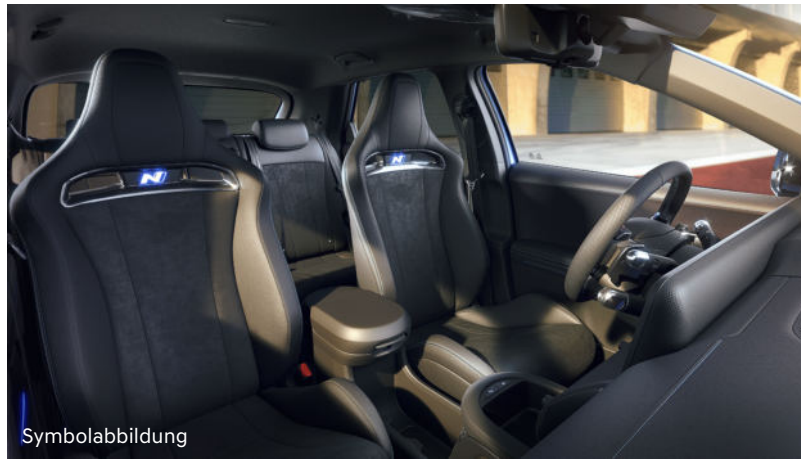


Symbolabbildung

## INNENRAUMFARBEN

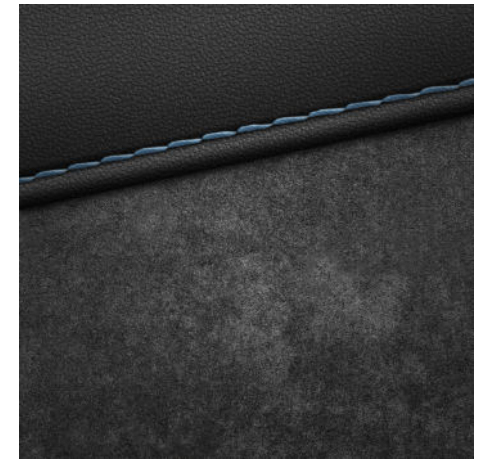


 Stoff-/Leder- Kombination<sup>9)</sup> mit Kontrastnähten und Pixelelementen in Performance Blue



Symbolabbildung

**N Performance Sitz Paket (optional)**  
N Sportschalensitze in Leder-/ Alcantara<sup>2)</sup> Kombination mit beleuchtetem N Logo



**N Performance Sitz Paket (optional)**  
Leder-/ Alcantara Kombination<sup>2)</sup> mit Kontrastnähten in Performance Blue

## FELGEN



21 Zoll Leichtmetallfelge

2) Leder-/Alcantara Kombination: Echtleder kombiniert mit hochwertigem Leder- oder Kunstleder. 3) Die vom Hersteller angebotene kostenlose Aktualisierung des Kartenmaterials des werksseitig eingebauten Navigationssystems ist unter <https://update.hyundai.com/EU/DE/> abrufbar und kann selbst durchgeführt werden, bzw. einmal jährlich im Rahmen der regelmäßigen Wartung beim Hyundai-Partner. 4) Android Auto™ ist ein eingetragenes Warenzeichen von Google Inc., Apple CarPlay™ ist ein eingetragenes Warenzeichen von Apple Inc. 5) Bluetooth™ ist eine eingetragene Marke von Bluetooth SIG, Inc. – sofern Apple CarPlay™ bzw. Android Auto™ in der Serienausstattung verfügbar, ist die Spracherkennung darüber möglich. 6) Bluelink Funktionen (OTA-update, Live-Service, Sprachsteuerung, etc) stehen unentgeltlich für einen Testzeitraum von maximal sechs Monaten ab Beginn der Garantielaufzeit zur Verfügung, danach stehen diese abhängig vom gewählten Bluelink-Paket zur Verfügung. 7) Nicht kompatibel mit allen Mobiltelefonen. 8) Leder: Echtleder kombiniert mit hochwertigem Leder- oder Kunstleder. 9) Leder-/Stoff Kombination: Stoff kombiniert mit hochwertigem Leder- oder Kunstleder.

# AUSSENLACKIERUNGEN

## OHNE AUFPREIS



Soultronic Orange Pearl

## AUFPREIS € 390,-



Atlas White

## AUFPREIS € 790,-



Performance Blue



Cyber Gray Metallic



Ecotronic Gray Pearl



Abyss Black Pearl

## AUFPREIS € 1.090,-



Atlas White Matte



Gravity Gold Matte



Performance Blue Matte



Ecotronic Gray Matte

Pflegehinweis bei Fahrzeugen mit Mattlackierung: Autowaschanlagen mit drehenden Bürsten dürfen nicht verwendet werden, da sie die Oberfläche Ihres Fahrzeugs beschädigen können. Dampfreiniger, die die Fahrzeugoberfläche mit hohen Temperaturen reinigen, können dazu führen, dass Öl auf dem Lack haftet und schwer zu entfernende Flecken bildet. Verwenden Sie bei der Autowäsche ein weiches Tuch (z. B. Mikrofaser Tuch oder Schwamm) und trocknen Sie das Auto mit einem Mikrofaser Tuch. Wenn Sie Ihr Auto von Hand waschen, sollten Sie keinen Reiniger verwenden, der mit einer Wachsbehandlung abschließt. Wenn die Fahrzeugoberfläche stark verschmutzt ist (Sand, Schmutz, Staub, Verunreinigungen usw.), spülen Sie die Oberfläche zunächst mit Wasser, bevor Sie das Fahrzeug waschen. Verwenden Sie keinen Lackschutz (wie Schaumwaschmittel), Scheuermittel oder Politur. Wurde Wachs aufgetragen, entfernen Sie das Wachs umgehend mit einem Silikonreiniger. Wenn Teer oder Teerverunreinigungen vorliegen, verwenden Sie zu deren Entfernung einen geeigneten Teerentferner. Achten Sie jedoch darauf, nicht zu viel Druck auf die Lackierung auszuüben.

facebook.com/HyundaiAustria

twitter.com/HyundaiPresse

linkedin.com/company/hyundai-austria/

youtube.com/hyundaiaustria

instagram.com/hyundaiaustria

 **HYUNDAI**

# 5

JAHRE

## Unlimitierte Kilometergarantie

1

# 8

JAHRE

## 160.000 km Batterie Garantie

2



Teilenummer: HYPLIONIQ5FL

hyundai.at

Impressum:  
Firma & Rechtsform: Hyundai Import GmbH  
Sitz: 1230 Wien  
Firmenbuchnummer: FN: 47654f  
Firmenbuchgericht: HG Wien  
Hersteller:  
Wallig Ennstaler Druckerei und Verlags Ges.m.b.H.  
8962 Gröbming

<sup>1</sup> Die Hyundai Neuwagengarantie ohne Kilometerbegrenzung gilt nur für jene Hyundai-Fahrzeuge, welche als Neufahrzeug ursprünglich von einem autorisierten Hyundai-Vertragshändler mit Sitz im Europäischen Wirtschaftsraum (EWR) oder der Schweiz an Endkunden verkauft wurden. Details zu den Garantiebedingungen, der Garantiefrist und dem Garantiefumfang sowie den Ausnahmen und Einschränkungen davon, finden Sie im Garantie- und Serviceheft bzw. Garantieheft und der gesonderten Garantie-Urkunde des Fahrzeuges.

<sup>2</sup> Die Garantie gilt für die Hochvolt-Batterie für die Dauer von 8 Jahren ab Garantiebeginndatum oder bis zu 160.000 km Laufleistung, je nachdem welcher Umstand früher eintritt (gültig für Hybrid, Plug-In, Elektro).

Die Assistenzsysteme dienen rein der Unterstützung und entbinden den Fahrer nicht von seiner eigenen Verantwortung beim Betrieb des Fahrzeuges. Technische Daten und Ausstattungen entsprechen dem Stand bei Drucklegung. dB(A) = Schalldruckpegel nach Frequenzbewertungskurve A. Angaben zum Geräuschpegel wurden nach dem vorgeschriebenen Messverfahren gemäß der Verordnung (EU) Nr. 540/2014 respektive Regelung Nr. 51.03 UN/ECE [2018/798] ermittelt. Die aktuelle Ausstattung entnehmen Sie bitte der jeweils gültigen Preisliste. Darüber hinaus behält sich der Hersteller Änderungen der technischen Daten, der Maße und Gewichte, der Ausstattung, der Garantiebestimmungen und des Designs jederzeit vor. Für Druckfehler übernehmen wir keine Haftung. Farbabweichungen sind drucktech-

nisch bedingt. Alle Abbildungen sind Symbolabbildungen. Der Kraftstoffverbrauchs- wert wurde nach dem vorgeschriebenen Mess- bzw. Prüfverfahren des WLTP-Zyklus (Worldwide Harmonised Light-Duty Vehicles Test Procedure) gemäß VO (EG) Nummer 715/2007, VO (EG) Nr. 692/2008, VO (EU) 2018/1832 und VO (EU) 2017/1151 in der jeweils gültigen Fassung ermittelt oder – im Sinne der nachstehenden Ausführungen zu neuen Modellserien oder neuen Modelljahren – als Näherungswert angenommen. Der Kraftstoffverbrauchswert nach WLTP gilt daher nur unter den vorgeschriebenen Bedingungen gemäß dem Mess- bzw. Prüfverfahren des WLTP-Zyklus. Dabei werden die Fahrzeuge auf einem Prüfstand unter vorgegebenen Laborbedingungen betrieben und insbesondere deren Kraftstoffverbrauch und Emissionen gemessen. Die Ergebnisse werden für die Ermittlung der Angaben laut WLTP herangezogen. Im alltäglichen Praxis-Fahrbetrieb können unter anderem aufgrund niedriger Umgebungs- bzw. Außentemperatur sowie anderer Umwelteinflüsse (Wind, Regen, Schneefall, etc.), der Fahrweise, der Geschwindigkeit, der Einsatzart (Autobahn, Landung Schnellstraße oder innerorts), des Einsatzes der Heizung sowie der Klimaanlage, des Einsatzes anderer Komfort- sowie Nebenverbraucher, des jeweiligen Fahrprofils, der nicht serienmäßigen Sonder- bzw. Zusatzausstattung, die unter anderem das Gewicht, den Rollwiderstand und die Aerodynamik verändern kann, der Ausgestaltung und der Marken der Reifen sowie der Felgen und der Reifendimension, der Zuladung, der Anzahl der Mitfahrer, der Vortemperierung bzw. der Starttemperatur, des Fahrzeugzustands, der Innenausstattung des Fahrzeuges, der Topographie (Bergauffahren), der Straßenverhältnisse, der Verkehrslage, der Qualität des Kraftstoffs, der Höhenlage, etc. erheblich abweichende (erheblich höhere) Kraftstoffverbrauchswerte auftreten. Die Reichweite wurde nach dem vorgeschriebenen Mess- bzw. Prüfverfahren des WLTP-Zyklus (Worldwide Harmonised Light-Duty Vehicles Test Procedure) gemäß VO (EG) Nummer 715/2007, VO (EG) Nr. 692/2008, VO (EU) 2018/1832 und VO (EU) 2017/1151 in der jeweils gültigen Fassung ermittelt oder – im Sinne der nachstehenden Ausführungen zu neuen Modellserien oder neuen Modelljahren – als Näherungswert veranschlagt. Die Reichweite nach WLTP gilt daher nur unter den vorgeschriebenen

Bedingungen gemäß dem Mess- bzw. Prüfverfahren des WLTP-Zyklus. Dabei werden die Fahrzeuge auf einem Prüfstand unter vorgegebenen Laborbedingungen betrieben und insbesondere deren Stromverbrauch und die zurückgelegte Strecke gemessen. Die Ergebnisse werden für die Ermittlung der Angaben laut WLTP herangezogen. Im alltäglichen Praxis-Fahrbetrieb können jedoch unter anderem aufgrund niedriger Umgebungs- bzw. Außentemperatur sowie anderer Umwelteinflüsse (Wind, Regen, Schneefall, etc.), der Fahrweise, der Geschwindigkeit, der Einsatzart (Autobahn, Land- und Schnellstraße oder innerorts), des Einsatzes der Heizung sowie der Klimaanlage, des Einsatzes anderer Komfort- sowie Nebenverbraucher, des jeweiligen Fahrprofils, der nicht serienmäßigen Sonder- bzw. Zusatzausstattung, die unter anderem das Gewicht, den Rollwiderstand und die Aerodynamik verändern kann, der Ausgestaltung und der Marken der Reifen sowie der Felgen und der Reifendimension, der Zuladung, der Anzahl der Mitfahrer, der Vortemperierung bzw. der Starttemperatur, des Fahrzeugzustands, des Mehrgewichts, aufgrund der Farbe der Karosserie und der Innenausstattung des Fahrzeuges, der Topographie (Bergauffahren), der Straßenverhältnisse, der Verkehrslage etc. erheblich abweichende (erheblich niedrigere) Reichweitenwerte auftreten.

Beim Betrieb von elektrisch betriebenen Fahrzeugen liegt die Wohlfühltemperatur der Hochbatterie, also des Akkus, etwa bei 20 bis 25 °C. Temperaturen, die darüber oder darunter liegen verlangsamen den chemischen Prozess in den Batterien. Mit der genannten Reichweite kann nur dann gerechnet werden, wenn die Temperaturen in diesem Bereich liegen. Sobald die Temperaturen darunterliegen, muss zum Teil mit einer erheblichen Verringerung der Reichweite gerechnet werden. Dies gilt insbesondere auch bei Fahrten auf Autobahnen oder bei Bergfahrten. Bei der angegebenen Ladedauer (vom Start auf das Zielniveau des Ladezustandes, in %) handelt es sich um einen Richtwert. Die tatsächliche Ladedauer ist abhängig unter anderem vom Ladezustand, vom Zustand sowie der Haltbarkeit der Hochspannungsbatterie, von der Batterietemperatur, von der Außen- bzw. Umgebungstemperatur, von der Ladeinfrastruktur, deren Anschlussleistung und Stromabgabeleistung sowie den Ladegerät- Spezifikationen, von der Ladetechnik, von der Ladeleistung bzw. von

Spannung und Stromstärke, vom Lastmanagement, der Ladeart (Gleichstrom oder Wechselstrom), vom Querschnitt des Ladekabels sowie von der Nutzung von Komfort- sowie Nebenverbrauchern und kann daher erheblich abweichen bzw. erheblich länger sein.

Im Zuge der technologischen Weiterentwicklung werden die Mobilfunkbetreiber vieler Länder in Europa, in den nächsten Jahren die 2G- und/oder 3G-Netze auslaufen lassen. Diese Entscheidung wurde allein nach eigenem Ermessen getroffen und liegt daher außerhalb der Kontrolle der Marken Hyundai (Hyundai Motor Group). Aufgrund dieser Entscheidung der Mobilfunknetzbetreiber, ihre 2G- und/oder 3G-Netze einzustellen, und in Übereinstimmung mit den aktuellen gesetzlichen Anforderungen, wird der automatische/manuelle eCall in den betroffenen Regionen nicht mehr verfügbar sein. Der Zeitpunkt der Einstellung variiert je nach Land.

Sofern der Telematikdienst Hyundai Bluelink im Kaufvertrag ausdrücklich als Ausstattungbestandteil angeführt ist, steht dieser unentgeltlich für einen Zeitraum von mindestens sechs Monaten (modellabhängig) ab Beginn der Garantiefrist zur Verfügung. Nach Ablauf dieses Zeitraums ab Beginn der Garantiefrist kann der Telematikdienst Hyundai Bluelink gegen vorhergehende Bezahlung eines Entgelts gemäß den sodann gültigen Preisen laut der Homepage der Hyundai Import GmbH über die Hyundai Connected Mobility abonniert werden. Sofern vom Nutzer des Fahrzeuges ein derartiges Abonnement nicht abgeschlossen wird, stehen die Funktionen des Telematikdienst Hyundai Bluelink – einschließlich der dadurch angebotenen Komfort- und Sicherheitsfunktionen (OTA-update, Live-Service, Sprachsteuerung, etc) – nicht mehr zur Verfügung. Die Dauer der Verfügbarkeit von Karten-updates obliegt dem Hersteller.

Einige Bilder und Videos, die in dieser Kampagne verwendet werden, wurden teilweise mithilfe von künstlicher Intelligenz (KI) generiert oder verbessert. Sie dienen ausschließlich illustrativen und marketingbezogenen Zwecken und sollen keine realen Personen, Organisationen, Produkte oder Orte darstellen oder ihnen ähneln. Jegliche Ähnlichkeit mit tatsächlichen Personen – lebend oder verstorben – sowie mit realen Orten oder Einrichtungen ist rein zufällig.