

TUCSON

Preisliste Mai 2026



PREIS- UND MODELLÜBERSICHT

	Verbrennungsmotor Leistung kW / PS	Elektromotor Leistung kW / PS	Systemleistung kW / PS	Getriebe	CO ₂ g/km	NoVA ¹⁾ %	UVP inkl. NoVA ¹⁾ + MwSt in € Modellcode		
							Smart Line	Comfort Line	N Line
<u>TUCSON Benzin (BZ)</u>									
1.6 T-GDI 2WD	110 / 150	-	-	6MT	160 - 170	14 - 16	35.490,- <i>T7BS1</i>	40.490,- <i>T7BC1</i>	-
1.6 T-GDI 2WD DCT	110 / 150	-	-	7DCT	155 - 169	13 - 16	37.490,- <i>T7BS2</i>	42.490,- <i>T7BC2</i>	-
1.6 T-GDI 4WD DCT	132 / 180	-	-	7DCT	168 - 181	15 - 18	-	45.490,- <i>T7BC3</i>	50.490,- <i>T7BL3</i>
<u>TUCSON Hybrid (HEV)</u>									
1.6 T-GDI HEV 2WD	132 / 180	61 / 83	176 / 239	6AT	124 - 135	7 - 9	37.990,- <i>T7HS1</i>	42.990,- <i>T7HC1</i>	-
1.6 T-GDI HEV 4WD	132 / 180	61 / 83	176 / 239	6AT	139 - 150	10 - 12	39.990,- <i>T7HS2</i>	44.990,- <i>T7HC2</i>	49.990,- <i>T7HL2</i>
<u>TUCSON Plug-In Hybrid (PHEV)</u>									
1.6 T-GDI PHEV 2WD	132 / 180	92 / 125	212 / 288	6AT	60 - 67*	0	38.990,- <i>T7PS1</i>	43.990,- <i>T7PC1</i>	-
1.6 T-GDI PHEV 4WD	132 / 180	92 / 125	212 / 288	6AT	69 - 75*	0	40.990,- <i>T7PS2</i>	45.990,- <i>T7PC2</i>	50.990,- <i>T7PL2</i>

MT = Schaltgetriebe DCT = Doppelkupplungsgetriebe AT = Automatikgetriebe | *CO₂-Wert gewichtet

UVP - Unverbindlicher Verkaufspreis in EUR inkl. MwSt., NoVA und Transportkosten.

1) Die Normverbrauchsabgabe gemäß §1 Normverbrauchsgesetz ist in den angeführten Listenpreisen bereits enthalten.

Nähere Informationen zum Normabgabegesetz erhalten Sie unter <https://www.bmf.gv.at/themen/steuern/kraftfahrzeuge/Normverbrauchsabgabe-Übersicht.html>

OPTIONEN

ab Werk mit Lieferzeit, UVP inkl. NoVA⁹ + MwSt in €

			Smart Line	Comfort Line	N Line
O20	Panoramadach (nicht in Verbindung mit O21)	Panorama-Glas-Hub-/Schiebedach LED-Leseleuchten vorne und hinten	-	1.290,-	1.290,-
O21	Zwei-Ton Lackierung (nicht in Verbindung mit O20)	Kontrastdach in Schwarz	-	690,-	690,-
O22	19 Zoll Leichtmetallfelgen (nur für HEV / PHEV)	mit Bereifung 235/50 R19	-	690,-	-

- = nicht verfügbar

PAKETE

ab Werk mit Lieferzeit, UVP inkl. NoVA⁹ + MwSt in €

			Smart Line	Comfort Line	N Line
P20	Winter-Paket	<ul style="list-style-type: none"> • Beheizbares Lederlenkrad • Sitzheizung vorne 	490,-	S	S
P21	Smart Plus Paket (nur für Benzin-Modelle HEV / PHEV serienmäßig)	<ul style="list-style-type: none"> • 2-Zonen Klimaautomatik mit elektronischer Temperaturregelung • Anti-Beschlagsystem • Regensensor 	490,-	S	S
P22	Licht Paket	<ul style="list-style-type: none"> • Matrix LED-Scheinwerfer Einheit mit intelligentem, adaptiven Fernlicht <i>Statisches LED-Kurvenlicht entfällt</i> 	-	990,-	990,-
P23	Smart Sense Paket	<ul style="list-style-type: none"> • 360° Übersichtskamera (SVM) • Digitaler Schlüssel • Head-up Display • Parkhilfe hinten mit Notbremsfunktion (PCA) • Parksensoren seitlich • Toter-Winkel Monitor (BVM) 	-	1.590,-	1.590,-
P24	Comfort Plus Paket	<ul style="list-style-type: none"> • Fahrersitz elektrisch einstellbar mit Memoryfunktion • Fahrer- und Beifahrersitz elektrisch belüftet • KRELL - Premium Sound System • Lederinnenausstattung²⁾ • Sonnenschutzrollo für 2.Sitzreihe • Temperatureinstellung 2.Sitzreihe 	-	1.690,-	-
P25	N Line Plus Paket	<ul style="list-style-type: none"> • Fahrersitz elektrisch einstellbar mit Memoryfunktion • Fahrer- und Beifahrersitz elektrisch belüftet • KRELL - Premium Sound System • Sonnenschutzrollo für 2.Sitzreihe • Temperatureinstellung 2.Sitzreihe 	-	-	990,-

S = serienmäßig; - = nicht verfügbar

SERIENAUSSTATTUNG

Smart Line

ab € 35.490,-

AUSSENAUSSTATTUNG

- Außenspiegel
*elektrisch anklapp-, beheiz- und einstellbar
in Wagenfarbe
mit integrierter Blinkereinheit*
- Dachspoiler mit integrierter LED-Bremsleuchte
- Felgen und Reifen
*17 Zoll Leichtmetallfelgen
mit Bereifung 215/65 R17*
- Getönte Scheiben
- Heckscheibenheizung mit Timer
- LED
*LED-Abblendlicht
LED-Fernlicht
LED-Tagfahrlicht
Lichtsensor
Nebelschlussleuchte
Statisches LED-Kurvenlicht*
- Parksensoren vorne und hinten
- Rückfahrkamera mit
dynamischer Begrenzungssignalisierung
- Türgriffe in Wagenfarbe

TECHNISCHE AUSSTATTUNG UND SICHERHEIT

- Airbags
*Fahrer- und Beifahrerairbag
(Beifahrerairbag deaktivierbar)
Kopfairbag (vorne und hinten)
Seitenairbag für Fahrer und Beifahrer
Zentraler Airbag zwischen Vordersitzen*
- Assistenzsysteme „SmartSense“
*Anhängerstabilitätsprogramm (TSA)
Antiblockiersystem (ABS)
Aufmerksamkeitsassistent, kamerabasierend (ICC)
Berganfahrhilfe (HAC)
Bergabfahrhilfe (DBC)*
- Elektronische Stabilitätskontrolle (ESC)
Geschwindigkeitslimitassistent (ISLA)
Insassenalarm (ROA)
Multikollisionsbremse (MCB)
Notbremsassistent (FCA)
Spurfolgeassistent (LFA)
Spurhalteassistent (LKA)
- Elektrische Parkbremse (EPB)
- Drive Mode Select
- ICCB-Kabel (PHEV)
- ISOFIX-Kindersitzbefestigung an den hintern
äußeren Sitzplätzen
- Kindersicherung an den hinteren Türen (manuell)
- Kopfstützen
*vorne höhenverstellbar
hinten höhenverstellbar (3 Stück)*
- MDPS - elektrische Servolenkung
- Regensensor (HEV/PHEV)
- Reifendruckkontrollsystem (TPMS)
für jedes einzelne Rad
- Shift by Wire - elektronische Steuerung
der Gangwahl (AT/DCT)
- Sicherheitsgurte
*3-Punkt-Gurtsystem hinten
3-Punkt-Gurtsystem mit Gurtstraffer &
Gurtkraftbegrenzer vorne
Sicherheitsgurte vorne höhenverstellbar*
- Temporary Mobility Kit (TMK)
- Vorverkabelung für Anhängervorrichtung

KOMFORT- UND INNENAUSSTATTUNG

- 12V Anschluss im Innenraum mit Kofferraum
- Bordcomputer mit 4,2 Zoll TFT-Bildschirm
- Fensterheber
*elektrische Fensterheber vorne und hinten
Auf- / Abwärtsautomatik und
Einklemmschutz (vorne)*
- Infotainmentsystem
*Navigationsystem³⁾ mit 12,3 Zoll LCD-Farbdisplay
RDS - Funktion und DAB - Digitales Radio
TMS - Traffic Management System
6 Lautsprecher*
- Instrumentenbeleuchtung einstellbar
- Klimaanlage (BZ)
mit manueller Temperaturregelung
- Klimaautomatik (HEV/PHEV)
*2-Zonen mit elektronischer Temperaturregelung
Anti-Beschlagssystem*
- Kofferraum
*Befestigungshaken
Kofferraumabdeckung ausziehbar
LED-Kofferraumbeleuchtung
Stauraum unterhalb des Kofferraumbodens*
- Konnektivität
*Android Auto^{TM 4)} und Apple CarPlay^{TM 4)}
BluetoothTM mit Spracherkennung⁵⁾
e-Call (Notrufsystem)
Hyundai BlueLink, Live Services (Verkehr,
Wetter, POI)⁶⁾
Over-the-Air-Updates (OTA)*
- LED-Innenraumbeleuchtung
- Lederlenkrad
*Lenksäule in Höhe und Neigung einstellbar
Schaltwippen hinter dem Lenkrad (DCT/AT)*
- Mittelarmlehne hinten mit Getränkehalter
- Mittelarmlehne vorne mit Staufach
- Sitze
*Fahrsitz manuell höhenverstellbar
Kartentaschen an den Rückseiten
der Vordersitzlehnen
Rücksitzlehne der 2.Sitzreihe
im Verhältnis 40:20:40 umklappbar
Stoffpolsterung*
- Sonnenblenden mit beleuchtetem
Kosmetikspiegel
- Tempomat mit Speedlimiter (MSLA)
- USB-Anschlüsse
- Zentralverriegelung
*Smart-Key für schlüssellosten Zugang
inkl. Start- / Stopptaste*

Comfort Line

ab € 40.490,-

» zusätzlich/abweichend zu **Smart Line**

AUSSENAUSSTATTUNG

- + Dachreling
- + Felgen und Reifen
*18 Zoll Leichtmetallfelgen
mit Bereifung 235/55 R18*
- + Kofferraumassistent - automatisches Öffnen und Schließen der Heckklappe
- + Licht
LED-Heckleuchten
- + Windschutzscheibe und Seitenscheiben vorne aus Solarglas
- + Privacy Glass - abgedunkelte Scheiben ab der B-Säule

TECHNISCHE AUSSTATTUNG UND SICHERHEIT

- + Assistenzsysteme „SmartSense“
*Adaptiver Tempomat mit
Abstandsregelung (SCC; nur für DCT/AT)
Autobahnassistent (HDA; nur für DCT/AT)
Notbremsassistent (FCA 1.5)
Querverkehrs-Assistent hinten (RCCA)
Toter-Winkel-Assistent (BCA)*
- + Innenspiegel mit Abblendautomatik (ECM)
- + Regensensor

KOMFORT- UND INNENAUSSTATTUNG

- + Ambientebeleuchtung
- + Digitale Armaturen mit 12,3 Zoll TFT-Bildschirm
- + Fensterheber
*elektrische Fensterheber vorne und hinten
mit Auf-/ Abwärtsautomatik und Einklemmschutz (vorne und hinten)*
- + Induktive Ladestation in der Mittelkonsole⁷⁾ (für kabelloses Laden des Smartphones)
- + Klimaautomatik (BZ)
*2-Zonen mit elektronischer Temperaturregelung
Anti-Beschlagssystem*
- + Lenkrad
Schaltwippen hinter dem Lenkrad (AT/DCT)
- + Sitze
*Fahrer- und Beifahrersitz elektrische einstellbar
Fernentriegelung der 2.Sitzreihe
in Stoff-/ Lederkombination⁸⁾
Lendenwirbelstütze für Fahrer und Beifahrer*
- + Winter-Paket
*Lenkrad beheizt
Sitzheizung für Fahrer und Beifahrer
Sitzheizung an den hinteren äußeren Sitzplätzen*

N Line

ab € 50.490,-

» zusätzlich/abweichend zu **Comfort Line**

AUSSENAUSSTATTUNG

- + Felgen und Reifen
*19 Zoll Leichtmetallfelgen (N Design)
mit Bereifung 235/50 R19*
- + Licht
LED-Nebelschlussleuchte
- + N Line
*N Emblem an den vorderen Kotflügeln
N Line Kühlergrill
N Line Stoßfängereinheit vorne und hinten
Radkastenverläufe in Wagenfarbe
Seitenschweller in Wagenfarbe*

TECHNISCHE AUSSTATTUNG UND SICHERHEIT

KOMFORT- UND INNENAUSSTATTUNG

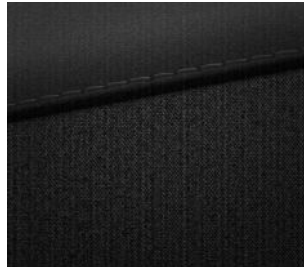
- + N Line
*Dachhimmel in Schwarz
Sport Lederlenkrad
Sportpedale in Aluminiumoptik*
- + Sitze
*Sportsitze in Leder-/ Alcantara⁹⁾
Kombination*

INNENRAUMFARBEN



Symbolabbildung

Smart Line / Comfort Line
Interieur Schwarz



Smart Line
Stoff Schwarz



Comfort Line
Stoff-/ Leder²⁾ Schwarz



Comfort Line (optional)
Leder²⁾ Schwarz



Symbolabbildung

Comfort Line
Interieur Hellgrau

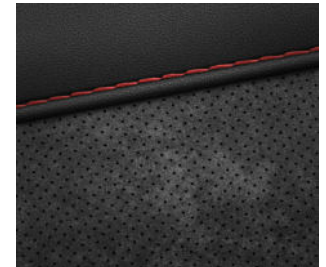


Comfort Line (optional)
Leder²⁾ Hellgrau



Symbolabbildung

N Line
Interieur Schwarz mit roten Akzenten



N Line
Leder-/ Alcantara⁹⁾ Schwarz

FELGEN



Smart Line
17" Leichtmetallfelge



Comfort Line
18" Leichtmetallfelge



Comfort Line (optional)
19" Leichtmetallfelge



N Line
19" Leichtmetallfelge

2) Leder: Echtleder kombiniert mit hochwertigem Kunstleder 3) Die vom Hersteller angebotene kostenlose Aktualisierung des Kartenmaterials des werksseitig eingebauten Navigationssystems ist unter <https://update.hyundai.com/EU/DE/> abrufbar und kann selbst durchgeführt werden, bzw. einmal jährlich im Rahmen der regelmäßigen Wartung beim Hyundai-Partner. 4) Android Auto™ ist ein eingetragenes Warenzeichen von Google Inc., Apple CarPlay™ ist ein eingetragenes Warenzeichen von Apple Inc. 5) Bluetooth™ ist eine eingetragene Marke von Bluetooth SIG, Inc. - sofern Apple CarPlay™ bzw. Android Auto™ in der Serienausstattung verfügbar, ist die Spracherkennung darüber möglich. 6) Bluelink Funktionen (OTA-update, Live-Service, Sprachsteuerung, etc) stehen unentgeltlich für einen Testzeitraum von maximal sechs Monaten ab Beginn der Garantiefahrtzeit zur Verfügung, danach stehen diese abhängig vom gewählten Bluelink-Paket zur Verfügung. 7) Nicht kompatibel mit allen Mobiltelefonen. 8) Leder-/Stoff Kombination: Stoff kombiniert mit hochwertigem Leder- oder Kunstleder 9) Leder-/Alcantara Kombination: Echtleder kombiniert mit hochwertigem Leder- oder Kunstleder.

AUSSENLACKIERUNGEN

OHNE AUFPREIS



Engine Red
Kontrastdach verfügbar

AUFPREIS € 350,-



Atlas White

AUFPREIS € 750,-



Serenity White Pearl
Kontrastdach verfügbar



Jupiter Orange Metallic
Kontrastdach verfügbar
nicht für N Line verfügbar



Ultimate Red Metallic
Kontrastdach verfügbar



Cypress Green Pearl
Kontrastdach verfügbar
nicht für N Line verfügbar



Sailing Blue Pearl
Kontrastdach verfügbar
nicht für N Line verfügbar



Shimmering Silver Metallic
Kontrastdach verfügbar



Shadow Gray
Kontrastdach verfügbar
nur für N Line




Ecotronic Gray Pearl
Kontrastdach verfügbar



Abyss Black Pearl

 facebook.com/HyundaiAustria

 twitter.com/HyundaiPresse

 linkedin.com/company/hyundai-austria/

 youtube.com/hyundaiaustria

 instagram.com/hyundaiaustria

 **HYUNDAI**

5 JAHRE **Unlimitierte
Kilometergarantie** ¹

8 JAHRE **160.000 km
Batterie Garantie** ²



Teilenummer: HYPLTUCSONNX4FL

hyundai.at

Impressum:
Firma & Rechtsform: Hyundai Import GmbH
Sitz: 1230 Wien
Firmenbuchnummer: FN: 47654f
Firmenbuchgericht: HG Wien
Hersteller:
Wallig Ennstaler Druckerei und Verlags Ges.m.b.H.
8962 Gröbming

¹ Die Hyundai Neuwagengarantie ohne Kilometerbegrenzung gilt nur für jene Hyundai-Fahrzeuge, welche als Neufahrzeug ursprünglich von einem autorisierten Hyundai-Vertragshändler mit Sitz im Europäischen Wirtschaftsraum (EWR) oder der Schweiz an Endkunden verkauft wurden. Details zu den Garantiebedingungen, der Garantiefahrtzeit und dem Garantiefumfang sowie den Ausnahmen und Einschränkungen davon, finden Sie im Garantie- und Serviceheft bzw. Garantieheft und der gesonderten Garantie-Urkunde des Fahrzeuges.

² Die Garantie gilt für die Hochvolt-Batterie für die Dauer von 8 Jahren ab Garantiebeginndatum oder bis zu 160.000 km Laufleistung, je nachdem welcher Umstand früher eintritt (gültig für Hybrid, Plug-In, Elektro).

Die Assistenzsysteme dienen rein der Unterstützung und entbinden den Fahrer nicht von seiner eigenen Verantwortung beim Betrieb des Fahrzeuges. Technische Daten und Ausstattungen entsprechen dem Stand bei Drucklegung. dB(A) = Schalldruckpegel nach Frequenzbewertungskurve A. Angaben zum Geräuschpegel wurden nach dem vorgeschriebenen Messverfahren gemäß der Verordnung (EU) Nr. 540/2014 respektive Regelung Nr. 51.03 UN/ECE [2018/798] ermittelt. Die aktuelle Ausstattung entnehmen Sie bitte der jeweils gültigen Preisliste. Darüber hinaus behält sich der Hersteller Änderungen der technischen Daten, der Maße und Gewichte, der Ausstattung, der Garantiebestimmungen und des Designs jederzeit vor. Für Druckfehler übernehmen wir keine Haftung. Farbabweichungen sind drucktech-

nisch bedingt. Alle Abbildungen sind Symbolabbildungen. Der Kraftstoffverbrauchs- wert wurde nach dem vorgeschriebenen Mess- bzw. Prüfverfahren des WLTP-Zyklus (Worldwide Harmonised Light-Duty Vehicles Test Procedure) gemäß VO (EG) Nummer 715/2007, VO (EG) Nr. 692/2008, VO (EU) 2018/1832 und VO (EU) 2017/1151 in der jeweils gültigen Fassung ermittelt oder – im Sinne der nachstehenden Ausführungen zu neuen Modellserien oder neuen Modelljahren – als Näherungswert angenommen. Der Kraftstoffverbrauchswert nach WLTP gilt daher nur unter den vorgeschriebenen Bedingungen gemäß dem Mess- bzw. Prüfverfahren des WLTP-Zyklus. Dabei werden die Fahrzeuge auf einem Prüfstand unter vorgegebenen Laborbedingungen betrieben und insbesondere deren Kraftstoffverbrauch und Emissionen gemessen. Die Ergebnisse werden für die Ermittlung der Angaben laut WLTP herangezogen. Im alltäglichen Praxis-Fahrbetrieb können unter anderem aufgrund niedriger Umgebungs- bzw. Außentemperatur sowie anderer Umwelteinflüsse (Wind, Regen, Schneefall, etc.), der Fahrweise, der Geschwindigkeit, der Einsatzart (Autobahn, Landung Schnellstraße oder innerorts), des Einsatzes der Heizung sowie der Klimaanlage, des Einsatzes anderer Komfort- sowie Nebenverbraucher, des jeweiligen Fahrprofils, der nicht serienmäßigen Sonder- bzw. Zusatzausstattung, die unter anderem das Gewicht, den Rollwiderstand und die Aerodynamik verändern kann, der Ausgestaltung und der Marken der Reifen sowie der Felgen und der Reifendimension, der Zuladung, der Anzahl der Mitfahrer, der Vortemperaturierung bzw. der Starttemperatur, des Fahrzeugzustands, der Innenausstattung des Fahrzeuges, der Topographie (Bergauffahren), der Straßenverhältnisse, der Verkehrslage, der Qualität des Kraftstoffs, der Höhenlage, etc. erheblich abweichende (erheblich höhere) Kraftstoffverbrauchswerte auftreten. Die Reichweite wurde nach dem vorgeschriebenen Mess- bzw. Prüfverfahren des WLTP-Zyklus (Worldwide Harmonised Light-Duty Vehicles Test Procedure) gemäß VO (EG) Nummer 715/2007, VO (EG) Nr. 692/2008, VO (EU) 2018/1832 und VO (EU) 2017/1151 in der jeweils gültigen Fassung ermittelt oder – im Sinne der nachstehenden Ausführungen zu neuen Modellserien oder neuen Modelljahren – als Näherungswert veranschlagt. Die Reichweite nach WLTP gilt daher nur unter den vorgeschriebenen

Bedingungen gemäß dem Mess- bzw. Prüfverfahren des WLTP-Zyklus. Dabei werden die Fahrzeuge auf einem Prüfstand unter vorgegebenen Laborbedingungen betrieben und insbesondere deren Stromverbrauch und die zurückgelegte Strecke gemessen. Die Ergebnisse werden für die Ermittlung der Angaben laut WLTP herangezogen. Im alltäglichen Praxis-Fahrbetrieb können jedoch unter anderem aufgrund niedriger Umgebungs- bzw. Außentemperatur sowie anderer Umwelteinflüsse (Wind, Regen, Schneefall, etc.), der Fahrweise, der Geschwindigkeit, der Einsatzart (Autobahn, Land- und Schnellstraße oder innerorts), des Einsatzes der Heizung sowie der Klimaanlage, des Einsatzes anderer Komfort- sowie Nebenverbraucher, des jeweiligen Fahrprofils, der nicht serienmäßigen Sonder- bzw. Zusatzausstattung, die unter anderem das Gewicht, den Rollwiderstand und die Aerodynamik verändern kann, der Ausgestaltung und der Marken der Reifen sowie der Felgen und der Reifendimension, der Zuladung, der Anzahl der Mitfahrer, der Vortemperaturierung bzw. der Starttemperatur, des Fahrzeugzustands, des Mehrgewichts, aufgrund der Farbe der Karosserie und der Innenausstattung des Fahrzeuges, der Topographie (Bergauffahren), der Straßenverhältnisse, der Verkehrslage etc. erheblich abweichende (erheblich niedrigere) Reichweitenwerte auftreten.

Beim Betrieb von elektrisch betriebenen Fahrzeugen liegt die Wohlfühltemperatur der Hochbatterie, also des Akkus, etwa bei 20 bis 25 °C. Temperaturen, die darüber oder darunter liegen verlangsamen den chemischen Prozess in den Batterien. Mit der genannten Reichweite kann nur dann gerechnet werden, wenn die Temperaturen in diesem Bereich liegen. Sobald die Temperaturen darunterliegen, muss zum Teil mit einer erheblichen Verringerung der Reichweite gerechnet werden. Dies gilt insbesondere auch bei Fahrten auf Autobahnen oder bei Bergfahrten. Bei der angegebenen Ladedauer (vom Start auf das Zielniveau des Ladezustandes, in %) handelt es sich um einen Richtwert. Die tatsächliche Ladedauer ist abhängig unter anderem vom Ladezustand, vom Zustand sowie der Haltbarkeit der Hochspannungsbatterie, von der Batterietemperatur, von der Außen- bzw. Umgebungstemperatur, von der Ladeinfrastruktur, deren Anschlussleistung und Stromabgabeleistung sowie den Ladegerät- Spezifikationen, von der Ladetechnik, von der Ladeleistung bzw. von

Spannung und Stromstärke, vom Lastmanagement, der Ladeart (Gleichstrom oder Wechselstrom), vom Querschnitt des Ladekabels sowie von der Nutzung von Komfort- sowie Nebenverbrauchern und kann daher erheblich abweichen bzw. erheblich länger sein.

Im Zuge der technologischen Weiterentwicklung werden die Mobilfunkbetreiber vieler Länder in Europa, in den nächsten Jahren die 2G- und/oder 3G-Netze auslaufen lassen. Diese Entscheidung wurde allein nach eigenem Ermessen getroffen und liegt daher außerhalb der Kontrolle der Marken Hyundai (Hyundai Motor Group). Aufgrund dieser Entscheidung der Mobilfunknetzbetreiber, ihre 2G- und/oder 3G-Netze einzustellen, und in Übereinstimmung mit den aktuellen gesetzlichen Anforderungen, wird der automatische/manuelle eCall in den betroffenen Regionen nicht mehr verfügbar sein. Der Zeitpunkt der Einstellung variiert je nach Land.

Sofern der Telematikdienst Hyundai Bluelink im Kaufvertrag ausdrücklich als Ausstattungbestandteil angeführt ist, steht dieser unentgeltlich für einen Zeitraum von mindestens sechs Monaten (modellabhängig) ab Beginn der Garantiefahrtzeit zur Verfügung. Nach Ablauf dieses Zeitraums ab Beginn der Garantiefahrtzeit kann der Telematikdienst Hyundai Bluelink gegen vorübergehende Bezahlung eines Entgelts gemäß den sodann gültigen Preisen laut der Homepage der Hyundai Import GmbH über die Hyundai Connected Mobility abonniert werden. Sofern vom Nutzer des Fahrzeuges ein derartiges Abonnement nicht abgeschlossen wird, stehen die Funktionen des Telematikdienst Hyundai Bluelink – einschließlich der dadurch angebotenen Komfort- und Sicherheitsfunktionen (OTA-update, Live-Service, Sprachsteuerung, etc) – nicht mehr zur Verfügung. Die Dauer der Verfügbarkeit von Karten-updates obliegt dem Hersteller.

Einige Bilder und Videos, die in dieser Kampagne verwendet werden, wurden teilweise mithilfe von künstlicher Intelligenz (KI) generiert oder verbessert. Sie dienen ausschließlich illustrativen und marketingbezogenen Zwecken und sollen keine realen Personen, Organisationen, Produkte oder Orte darstellen oder ihnen ähneln. Jegliche Ähnlichkeit mit tatsächlichen Personen – lebend oder verstorben – sowie mit realen Orten oder Einrichtungen ist rein zufällig.