

i20

Preisliste Mai 2026



PREIS- UND MODELLÜBERSICHT



	Leistung kW / PS	Getriebe	CO ₂ g/km	NoVA ¹⁾ %	UVP inkl. NoVA ¹⁾ + MwSt in €	
					Modellcode	
<u>i20</u>					Smart Line	Comfort Line
1.0 T-GDI	66 / 90	6MT	127 - 139	7 - 10	21.490,- <i>B7BS1</i>	23.490,- <i>B7BC1</i>
1.0 T-GDI DCT	66 / 90	7DCT	126 - 139	7 - 10	-	25.490,- <i>B7BC2</i>

OPTIONEN

ab Werk mit Lieferzeit, UVP inkl. NoVA¹⁾ + MwSt in €

			Smart Line	Comfort Line
O1	Schiebedach (nicht in Verbindung mit O2)		-	790,-
O2	Zwei-Ton Lackierung (nicht in Verbindung mit O1)		-	490,-
O3	16 Zoll Leichtmetallfelgen (nicht in Verbindung mit P6)		590,-	s
O4	17 Zoll Leichtmetallfelgen (nicht in Verbindung mit P5)		-	390,-
O5	Adaptiver Tempomat (nur in Verbindung mit DCT)	mit Abstandsregelung (SCC) Notbremsassistent (FCA 1.5)	-	390,-
O6	Toter-Winkel-Assistent (BCA)		-	490,-

s = serienmäßig; - = nicht verfügbar

MT = Schaltgetriebe DCT = Doppelkupplungsgetriebe

UVP - Unverbindlicher Verkaufspreis in EUR inkl. MwSt., NoVA und Transportkosten.

¹⁾ Die Normverbrauchsabgabe gemäß §1 Normverbrauchsgesetz ist in den angeführten Listenpreisen bereits enthalten.

Nähere Informationen zum Normabgabegesetz erhalten Sie unter <https://www.bmf.gv.at/themen/steuern/kraftfahrzeuge/Normverbrauchsabgabe-Übersicht.html>

PAKETE

ab Werk mit Lieferzeit, UVP inkl. NoVA⁰ + MwSt in €

			Smart Line	Comfort Line
P2	Sound Paket	<ul style="list-style-type: none"> • BOSE Premium Sound System 	-	590,-
P3	Lucid Lime Interieur Paket	<ul style="list-style-type: none"> • Farbakzente im Interieur Lucid Lime 	-	150,-
P5	Black Paket Comfort Line (nicht in Verbindung mit O4)	<ul style="list-style-type: none"> • 16 Zoll Leichtmetallfelgen in Schwarz • Außenspiegelabdeckungen in Schwarz • Dachhimmel in Schwarz • LED-Heckleuchten • Leiste unterhalb der Fensterlinie in Schwarz 	-	490,-
P6	Black Paket Smart Line (nicht in Verbindung mit O3)	<ul style="list-style-type: none"> • 16 Zoll Leichtmetallfelgen in Schwarz • Außenspiegelabdeckungen in Schwarz • Dachhimmel in Schwarz • Leiste unterhalb der Fensterlinie in Schwarz 	690,-	-
P7	Smart Line Plus Paket	<ul style="list-style-type: none"> • Beheizbares Lederlenkrad • Fensterheber mit Auf-/ Abwärtsautomatik und Einklemmschutz (Fahrer) • Kartentasche an der Rückseite des Beifahrersitzes • Mittelarmlehne vorne verschiebbar mit Staufach • Privacy Glass - abgedunkelte Scheiben ab der B-Säule • Sitzheizung für Fahrer und Beifahrer • USB-Anschluss hinten 	590,-	S
P8	Comfort Line Plus Paket	<ul style="list-style-type: none"> • Ambientebeleuchtung • Außenspiegel elektrisch anklappbar • Induktive Ladestation²⁾ (für kabelloses Laden des Smartphones) • Innenspiegel mit Abblendautomatik (ECM) • Kofferraumboden variabel platzierbar • LED-Innenraumbeleuchtung • Parksensoren vorne • Smart-Key inkl. Start-/ Stopptaste • Sonnenblenden mit beleuchtetem Kosmetikspiegel (LED) 	-	790,-

s = serienmäßig; - = nicht verfügbar

SERIENAUSSTATTUNG

Smart Line

ab € 21.490,-

AUSSENAUSSTATTUNG

- Außenspiegel
Abdeckung in Wagenfarbe elektrisch beheizbar und einstellbar mit integrierter Blinkereinheit
- Felgen und Reifen
15 Zoll Stahlfelgen mit Bereifung 185/65 R15 Radzierkappen
- Frontscheibenwischer (Aeroblade) mit variablem Intervall
- Getönte Scheiben
- Heckscheibenheizung mit Timer
- Licht
Halogenhauptscheinwerfer Halogenfernlicht Lichtsensor Nebelschlussleuchte Tagfahrlicht
- Parksensoren hinten (nicht abschaltbar)
- Rückfahrkamera mit dynamischer Begrenzungssignalisierung
- Stoßfänger in Wagenfarbe
- Türgriffe in Wagenfarbe

TECHNISCHE AUSSTATTUNG UND SICHERHEIT

- Airbags
Fahrer- und Beifahrerairbag Kopfairbag (vorne und hinten) Seitenairbag für Fahrer und Beifahrer
- Alarmanlage
- Assistenzsysteme „SmartSense“
Antiblockiersystem (ABS) Aufmerksamkeitsassistent, kamerabasierend (ICC) Berganfahrhilfe (HAC) Bremslicht- und Warnblinkautomatik bei Vollbremsung (ESS) Elektronische Stabilitätskontrolle (ESC)
- Fahrzeugstabilitätskontrolle (VSM) Fernlichtassistent (HBA) Geschwindigkeitslimitassistent (ISLA) Insassenalarm hinten (RSA) Multikollisionsbremse (MCB) Notbremsassistent (FCA) Spurhalteassistent (LKA) Spulfolgeassistent (LFA)*
- Drive Mode Select
- Elektrische Servolenkung (MDPS)
- ISOFIX-Kindersitzbefestigung an den hinteren äußeren Sitzplätzen
- Kindersicherung an den hinteren Türen (manuell)
- Kopfstützen
hinten höhenverstellbar (3 Stück) vorne höhenverstellbar
- Reifendruckkontrollsystem (TPMS)
- Sicherheitsgurte
Drei-Punkt-Gurtsystem hinten Drei-Punkt-Gurtsystem mit Gurtkraftbegrenzer vorne vorne höhenverstellbar Warnsignal, wenn nicht angeschnallt
- Temporary Mobility Kit (TMK)
- Vorverkabelung der Anhängervorrichtung
- Wegfahrsperre elektronisch

KOMFORT- UND INNENAUSSTATTUNG

- 12V-Anschluss in der Mittelkonsole
- Bordcomputer mit 4,2 Zoll TFT-Bildschirm
- Fensterheber
elektrisch vorne und hinten
- Getränkehalter in der Mittelkonsole
- Handschuhfach
- Instrumentenbeleuchtung einstellbar
- Infotainmentsystem
Navigationssystem³⁾ mit 10,25 Zoll Farbdisplay RDS - Funktion und DAB - Digitales Radio TMS - Traffic Management System 6 Lautsprecher
- Klimaanlage
mit manueller Temperaturregelung
- Kofferraum
Befestigungshaken Kofferraumbeleuchtung
- Konnektivität
Android Auto^{TM 4)} und Apple CarPlay^{TM 4)} Bluetooth-Einheit⁵⁾ mit Spracherkennung e-Call (Notrufsystem) Hyundai Bluelink⁶⁾, Live Service⁶⁾ Over-the-Air-Updates⁶⁾
- Lenkrad
Lederlenkrad Lenksäule höhen- und tiefenverstellbar mit Radiofernbedienung
- Lederschaltknopf (bei manuellem Schaltgetriebe)
- Sitze
Fahrsitz manuell höhenverstellbar Rücksitzlehne im Verhältnis 60:40 umklappbar Stoffpolsterung
- Sonnenblende für Fahrer und Beifahrer mit Kosmetikspiegel
- Tempomat mit Speedlimiter (MSLA)
- USB-Anschluss
- Zentralverriegelung
automatische geschwindigkeitsabhängiger Türverriegelung Funkfernbedienung Klappschlüssel

Comfort Line

ab € 23.490,-

» zusätzlich/abweichend zu **Smart Line**

AUSSENAUSSTATTUNG

- + Chromleiste entlang der Fensterlinie
- + Felgen und Reifen
 - 16 Zoll Leichtmetallfelgen
 - mit Bereifung 195/55 R16
- + Kühlergrill schwarz glänzend
- + Licht
 - LED-Abblendlicht
 - LED-Fernlicht
 - LED-Tagfahrlicht
 - Statisches Kurvenlicht
- + Privacy Glass - abgedunkelte Scheiben ab der B-Säule

TECHNISCHE AUSSTATTUNG UND SICHERHEIT

- + Regensensor

KOMFORT- UND INNENAUSSTATTUNG

- + Digitale Armaturen mit 10,25 Zoll TFT-Bildschirm
- + Fensterheber
 - Auf-/ Abwärtsautomatik und Einklemmschutz (Fahrer)
- + Kartentaschen an der Rückseite des Beifahrersitzes
- + Klimaautomatik
 - mit elektronischer Temperaturregelung
 - Anti-Beschlagsystem
- + Mittelarmlehne vorne verschiebbar mit Staufach
- + Sonnenblenden mit beleuchtetem Kosmetikspiegel
- + USB-Anschluss hinten
- + Winter-Paket
 - beheizbares Lederlenkrad
 - Sitzheizung für Fahrer und Beifahrer



Symbolabbildung



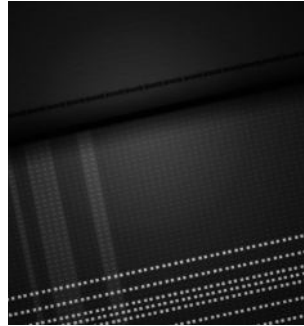
Symbolabbildung

INNENRAUMFARBEN



Symbolabbildung

Smart Line / Comfort Line
Interieur Schwarz



Smart Line
Stoffpolsterung Schwarz

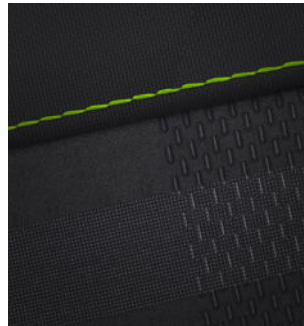


Comfort Line
Stoffpolsterung Schwarz



Symbolabbildung

Comfort Line (optional)
Interieur Lucid Lime



Comfort Line (optional)
*Stoffpolsterung mit
Kontrastnähten in Lucid Lime*

FELGEN



Smart Line
15" Stahlfelge mit Radzierkappe



Comfort Line
16" Leichtmetallfelge



Smart Line / Comfort Line (optional)
16" Leichtmetallfelge in Schwarz

AUSSENLACKIERUNGEN

OHNE AUFPREIS



Lucid Lime Metallic
Kontrastdach verfügbar

AUFPREIS € 290,-



Atlas White
Kontrastdach verfügbar

AUFPREIS € 590,-



Lumen Gray Pearl
Kontrastdach verfügbar



Fierce Red Pearl
Kontrastdach verfügbar



Vibrant Blue Pearl
Kontrastdach verfügbar




Aurora Gray Pearl



Phantom Black Pearl

 facebook.com/HyundaiAustria

 twitter.com/HyundaiPresse

 linkedin.com/company/hyundai-austria/

 youtube.com/hyundaiaustria

 instagram.com/hyundaiaustria

 **HYUNDAI**

5 JAHRE Unlimitierte Kilometergarantie¹



HYPLI20

Teilenummer: HYPLI20

hyundai.at

Impressum:
Firma & Rechtsform: Hyundai Import GmbH
Sitz: 1230 Wien
Firmenbuchnummer: FN: 47654f
Firmenbuchgericht: HG Wien
Hersteller:
Wallig Ennstaler Druckerei und Verlags Ges.m.b.H.
8962 Gröbming

¹ Die Hyundai Neuwagengarantie ohne Kilometerbegrenzung gilt nur für jene Hyundai-Fahrzeuge, welche als Neufahrzeug ursprünglich von einem autorisierten Hyundai-Vertragshändler mit Sitz im Europäischen Wirtschaftsraum (EWR) oder der Schweiz an Endkunden verkauft wurden. Details zu den Garantiebedingungen, der Garantielaufzeit und dem Garantiefumfang sowie den Ausnahmen und Einschränkungen davon, finden Sie im Garantie- und Serviceheft bzw. Garantieheft und der gesonderten Garantie-Urkunde des Fahrzeuges. Die Assistenzsysteme dienen rein der Unterstützung und entbinden den Fahrer nicht von seiner eigenen Verantwortung beim Betrieb des Fahrzeuges.

Technische Daten und Ausstattungen entsprechen dem Stand bei Drucklegung.
dB(A) = Schalldruckpegel nach Frequenzbewertungskurve A. Angaben zum Geräuschpegel wurden nach dem vorgeschriebenen Messverfahren gemäß der

Verordnung (EU) Nr. 540/2014 respektive Regelung Nr. 51.03 UN/ECE [2018/798] ermittelt. Die aktuelle Ausstattung entnehmen Sie bitte der jeweils gültigen Preisliste. Darüber hinaus behält sich der Hersteller Änderungen der technischen Daten, der Maße und Gewichte, der Ausstattung, der Garantiebestimmungen und des Designs jederzeit vor. Für Druckfehler übernehmen wir keine Haftung. Farbabweichungen sind drucktechnisch bedingt. Alle Abbildungen sind Symbolabbildungen. Der Kraftstoffverbrauchswert wurde nach dem vorgeschriebenen Mess- bzw. Prüfverfahren des WLTP-Zyklus (Worldwide Harmonised Light-Duty Vehicles Test Procedure) gemäß VO (EG) Nummer 715/2007, VO (EG) Nr. 692/2008, VO (EU) 2018/1832 und VO (EU) 2017/1151 in der jeweils gültigen Fassung ermittelt oder – im Sinne der nachstehenden Ausführungen zu neuen Modellserien oder neuen Modelljahren – als Näherungswert angenommen. Der Kraftstoffverbrauchswert nach WLTP gilt daher nur unter den vorgeschriebenen Bedingungen gemäß dem Mess- bzw. Prüfverfahren des WLTP-Zyklus. Dabei werden die Fahrzeuge auf einem Prüfstand unter vorgegebenen Laborbedingungen betrieben und insbesondere deren Kraftstoffverbrauch und Emissionen gemessen. Die Ergebnisse werden für die Ermittlung der Angaben laut WLTP herangezogen. Im alltäglichen Praxis-Fahrbetrieb können unter anderem aufgrund niedriger Umgebungs- bzw. Außentemperatur sowie anderer Umwelteinflüsse (Wind, Regen, Schneefall, etc), der Fahrweise, der Geschwindigkeit, der Einsatzart (Autobahn, Landung Schnellstraße oder innerorts), des Einsatzes der Heizung sowie der Klimaanlage, des Einsatzes anderer Komfort-

sowie Nebenverbraucher, des jeweiligen Fahrprofils, der nicht serienmäßigen Sonder- bzw. Zusatzausstattung, die unter anderem das Gewicht, den Rollwiderstand und die Aerodynamik verändern kann, der Ausgestaltung und der Marken der Reifen sowie der Felgen und der Reifendimensionen, der Zuladung, der Anzahl der Mitfahrer, der Vortemperaturierung bzw. der Starttemperatur, des Fahrzeugzustands, der Schaltpunkte, des Mehrgewichts, aufgrund der Farbe der Karosserie und der Innenausstattung des Fahrzeuges, der Topographie (Bergauffahren), der Straßenverhältnisse, der Verkehrslage, der Qualität des Kraftstoffs, der Höhenlage, etc. erheblich abweichende (erheblich höhere) Kraftstoffverbrauchswerte auftreten.

Im Zuge der technologischen Weiterentwicklung werden die Mobilfunkbetreiber vieler Länder in Europa, in den nächsten Jahren die 2G- und/oder 3G-Netze auslaufen lassen. Diese Entscheidung wurde allein nach eigenem Ermessen getroffen und liegt daher außerhalb der Kontrolle der Marken Hyundai (Hyundai Motor Group). Aufgrund dieser Entscheidung der Mobilfunknetzbetreiber, ihre 2G- und/oder 3G-Netze einzustellen, und in Übereinstimmung mit den aktuellen gesetzlichen Anforderungen, wird der automatische/manuelle eCall in den betroffenen Regionen nicht mehr verfügbar sein. Der Zeitpunkt der Einstellung variiert je nach Land.

Sofern der Telematikdienst Hyundai Bluelink im Kaufvertrag ausdrücklich als Ausstattungsbestandteil angeführt ist, steht dieser unentgeltlich für einen Zeitraum von mindestens sechs Monaten (modellabhängig) ab Beginn der Garantielaufzeit zur Verfügung. Nach Ablauf dieses Zeitraums ab Beginn der Garantielaufzeit kann

der Telematikdienst Hyundai Bluelink gegen vorhergehende Bezahlung eines Entgelts gemäß den sodann gültigen Preisen laut der Homepage der Hyundai Import GmbH über die Hyundai Connected Mobility abonniert werden. Sofern vom Nutzer des Fahrzeuges ein derartiges Abonnement nicht abgeschlossen wird, stehen die Funktionen des Telematikdienst Hyundai Bluelink – einschließlich der dadurch angebotenen Komfort- und Sicherheitsfunktionen (OTA-update, Live-Service, Sprachsteuerung, etc) – nicht mehr zur Verfügung. Die Dauer der Verfügbarkeit von Karten-updates obliegt dem Hersteller.

Einige Bilder und Videos, die in dieser Kampagne verwendet werden, wurden teilweise mithilfe von künstlicher Intelligenz (KI) generiert oder verbessert. Sie dienen ausschließlich illustrativen und marketingbezogenen Zwecken und sollen keine realen Personen, Organisationen, Produkte oder Orte darstellen oder ihnen ähneln. Jegliche Ähnlichkeit mit tatsächlichen Personen – lebend oder verstorben – sowie mit realen Orten oder Einrichtungen ist rein zufällig.